



BANQUE des
TERRITOIRES



Accompagner le Fonds vert

Présentation de l'offre de la Banque des Territoires

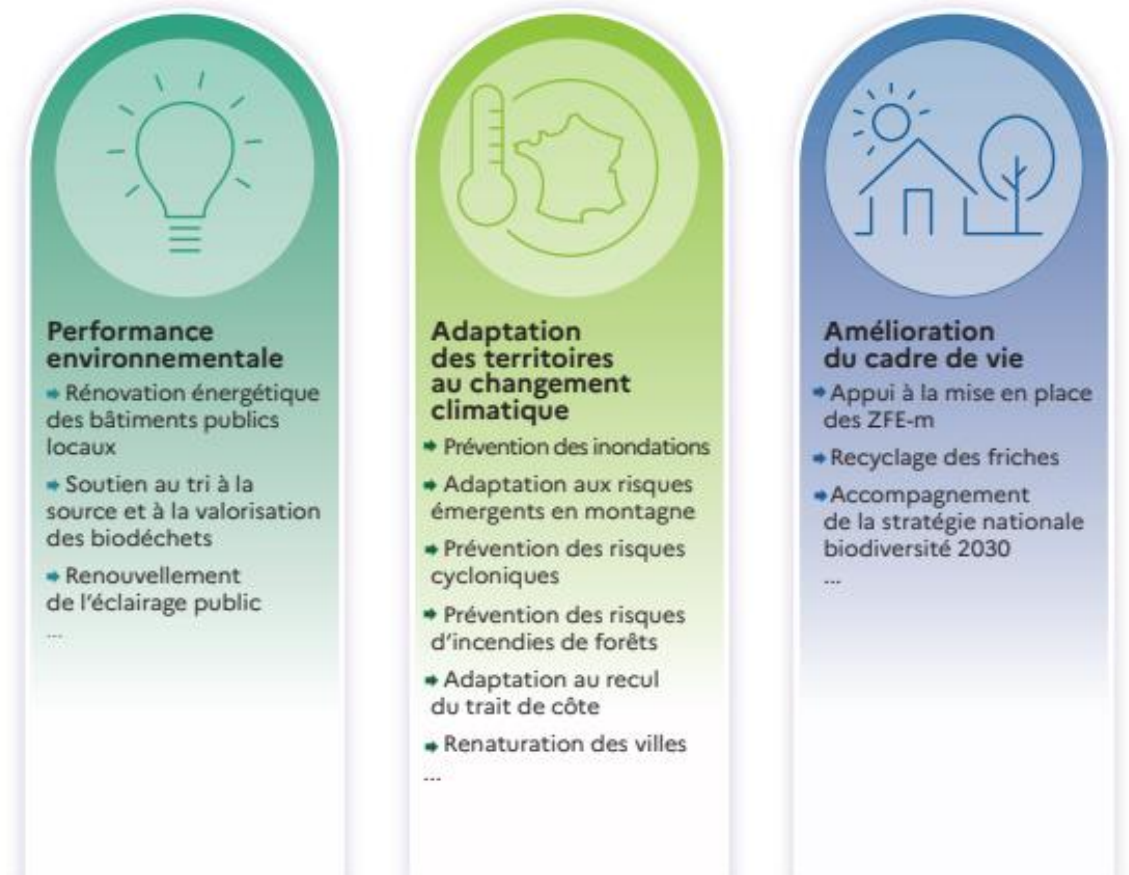
Le Fonds vert

2 milliards d'euros pour soutenir les projets de transition écologique

Points clés

- Financement des projets / travaux
- Pas d'appel à projet : dossiers suivis par les préfets
- 3 grands axes
 - Performance environnementale
 - Adaptation des territoires au changement climatique
 - Amélioration du cadre de vie

avec un appui en ingénierie dédié sur ce 3^{ème} axe de la part des partenaires de l'Etat



L'offre de la Banque des Territoires pour accompagner le Fonds vert

Une enveloppe de 1,2 Md€ sur 5 ans

1 Md €* de prêts sur fonds d'épargne

- Une offre complète pour financer les infrastructures liées à la transition écologique
- Des prêts de moyen à très long terme de 15 à 60 ans

207 M€ d'appui en ingénierie

- Une offre d'accompagnement de la transition écologique pour l'aide à la décision et la planification des projets (co-financement des études)

Axe	Thématique	Montant
Axe 1 : Performance environnementale		
	Projets de traitement des déchets	2 M€
	Rénovation thermique des bâtiments publics	4 M€
Axe 2 : Adaptation des territoires aux conséquences du changement climatique		
	Adaptation des territoires aux conséquences du changement climatique	100 M€
Axe 3 : Amélioration du cadre de vie		
	Mise en place d'une trajectoire de sobriété foncière	80 M€
	Structuration et présentation des opérations des foncières de redynamisation	8 M€
	Elaboration de projets de mobilité verte (ZFE, IRVE, verdissement des voiries, éclairage...)	13 M€
	TOTAL	207 M€

* à noter qu'il ne s'agit pas d'un plafond, mais d'une évaluation des ressources qui seront mobilisées sur ces projets

L'offre de la Banque des Territoires pour accompagner le Fonds vert

La prise en compte des spécificités de chaque territoire

Un plan d'action territorialisé dédié à l'adaptation au changement climatique
(littoral, montagne, villes et campagnes)

Des offres spécialisées pour les grands programmes nationaux

Littoral et Outre Mer

- Des conditions spécifiques pour les territoires situés en Outre Mer

Montagne

- Un appui spécifique dans le cadre du Programme Avenir montagnes



Ville et campagnes

- Un appui spécifique dans le cadre des Programmes ACV2 et PVD



Modalités de mise en œuvre de l'ingénierie de la Banque des Territoires

Une ingénierie destinée à opérationnaliser les projets de territoires et mettre en place des démarches de passage à l'action

Modalités d'intervention

- Co-financement des missions dans la limite de 50 % (sans dépasser la part engagée par la maîtrise d'ouvrage territoriale)
- Marchés à bons de commandes :
 - ✓ un appui spécifique ponctuel, pris en charge à 100 % financièrement et sous maîtrise d'ouvrage de la Banque des Territoires : appui méthodologique, benchmark, aide à l'élaboration de cahier des charges, points d'expertises spécifiques ponctuels ;
 - ✓ dans les villes du Programmes PVD, activation du plan PVD ;
- Mobilisation du Service de Réponses Juridique et Financier (SRJF) pour les communes de moins de 20 000 habitants ou des EPCI de moins de 50 000 habitants.

Bénéficiaires

- En premier lieu les collectivités territoriales : Région, EPCI (ou groupements d'EPCI), départements, communes, ...
- Satellites des collectivités (syndicats mixtes, EPL hors montage contractuel avec les collectivités) ou autres organismes territoriaux comme les EPF (locaux, Etat)...
- Possibilité d'intervenir auprès d'opérateurs privés en capacité de développer des opérations innovantes à impact (dans la perspective d'appuyer le développement de modèles investisseurs intéressant la Banque des Territoires).

Instruction : via la plateforme démarches simplifiées + suivi par les Directions Régionales

Détails de l'offre de la Banque des Territoires pour la performance environnementale

Projets	Notre offre	Détail
Rénovation énergétique des bâtiments publics locaux <div style="border: 1px solid black; border-radius: 15px; padding: 10px; width: fit-content; margin: 10px auto;"> A noter : Le Plan « 2000 bâtiments publics » du programme ACV2 </div>	Accompagnement	<ul style="list-style-type: none"> •Appui à la réalisation de plans d'action énergétique sur le patrimoine et études de faisabilité •Appui opérationnel au montage juridique et financier des opérations, étude des modèles de portage, recensement des financements, préparation au dépôt de dossiers
	Financement	<ul style="list-style-type: none"> •Prêt PSPL Transformation écologique pour financer les opérations visant la réalisation d'un gain énergétique d'au moins 30% après travaux •Sur fonds propres : <ul style="list-style-type: none"> - Intracting pour financer les travaux générant des économies d'énergie avec un temps de retour moyen de 13 ans maximum - Accompagnement haut de bilan des EPL dédiées.
Renforcement du tri à la source et à la valorisation des biodéchets	Accompagnement	<ul style="list-style-type: none"> •Etude de faisabilité, scénarii de travaux, montages juridiques et financiers, expérimentations possibles dans un territoire
	Financement	<ul style="list-style-type: none"> •Prêt PSPL Transformation écologique pour le financement des infrastructures de valorisation des déchets (centre de tri, unité de valorisation énergétique, etc.)
Rénovation des parcs lumineux d'éclairage public	Accompagnement	<ul style="list-style-type: none"> •Schémas directeurs, scénario de travaux et études de faisabilité
	Financement	<ul style="list-style-type: none"> •Prêt PSPL Transformation écologique pour moderniser les infrastructures existantes d'éclairage public urbain générant au moins 20% de gain énergétique •Sur fonds propres : Intracting pour financer les travaux générant des économies d'énergie avec un temps de retour de l'ordre de 13 ans.

Détails de l'offre de la Banque des Territoires pour l'adaptation des territoires au changement climatique (1/2)

Une approche systématique et un plan d'action dédié à l'adaptation des territoires au changement climatique

Projets	Notre offre	Détail
Prévention des inondation	Accompagnement	•Appui à la réalisation d'études pré-opérationnelles et opérationnelles de projets de gestion de l'eau
	Financement	•Prêt PSPL Transformation écologique pour le financement des projets concourant à la gestion vertueuse de l'eau et de la GEMAPI
Prévention des risques d'incendie de forêts	Accompagnement	•Appui à la réalisation d'études pré-opérationnelles et opérationnelles de projets de gestion des forêts •Appui à l'expérimentation de solutions : plantation de nouvelles espèces forestières adaptées au changement climatique...
	Financement	•Prêt PSPL Transformation écologique pour le financement des projets visant à la restauration, au maintien ou au développement de la biodiversité, notamment via des solutions fondées sur la nature
Renaturation des villes	Accompagnement	•Etudes de faisabilité, expertise technique, chiffrages de travaux, montages juridiques et financiers
	Financement	•Prêt PSPL Transformation écologique pour le financement des projets visant à la restauration, au maintien ou au développement de la biodiversité, notamment via des solutions fondées sur la nature.

Détails de l'offre de la Banque des Territoires pour l'adaptation des territoires au changement climatique (2/2)

Une réponse spécifique aux enjeux des territoires du littoral

Projets	Notre offre	Détail
Adaptation au recul du trait de Côte	Accompagnement	<ul style="list-style-type: none">•Appui à la réalisation d'études de faisabilité, expertise technique, chiffrages de travaux, montages juridiques et financiers•Appui à la réalisation d'études pré-opérationnelles et opérationnelles de projets ou opérations d'aménagement, de déploiement de solutions de protection aux aléas climatiques•Renforcement et/ou développement d'outils et services digitaux ainsi que des prototypes de modèles de portage foncier à moyen/long terme•Appui à l'analyse des vulnérabilités des projets d'aménagement et plan d'actions opérationnels•Appui à l'accompagnement de solutions nouvelles : bâti temporaire, protection des infrastructures stratégiques, construction de bâtiments bioclimatiques, solutions innovantes fondées sur la nature, végétalisation des bâtiments et des espaces publics, ...
	Financement	<ul style="list-style-type: none">•Prêt PSPL Transformation écologique pour le financement des projets visant à la sécurisation des terrains ou bâtiments menacés par l'érosion du trait de côte•Prêt Tourisme pour le financement de la relocation de sites menacés par l'érosion du trait de côte

Détails de l'offre de la Banque des Territoires pour l'amélioration du cadre de vie (1/2)

Un plan d'action dédié à la sobriété foncière spécialisé pour les villes et les campagnes

Projets	Notre offre	Détail
Recyclage des friches <i>A noter : les expérimentations « sobriété foncière » du programme ACV 2</i>	Accompagnement	<ul style="list-style-type: none">• Etude d'opportunité et faisabilité, modèles économiques, montages juridiques et financiers pour la requalification de friches ou d'opérations d'aménagement de requalification urbaine• Appui aux EPL pour la réalisation de plans stratégiques et plans d'action porteurs de projet ambassadeurs de la sobriété foncière et de la requalification urbaine
	Financement	<ul style="list-style-type: none">• Prêt Renouvellement Urbain (PRU) pour financer les projets de construction, acquisition, réhabilitation ou aménagement de bâtiments ou infrastructures publiques situés en géographie prioritaire (quartier prioritaire de la politique de la ville, action cœur de ville, petite ville de demain)• Sur fonds propres : Accompagnement haut de bilan des EPL dédiées :<ul style="list-style-type: none">- investissement au capital de SEM et leurs filiales ou SEMOp- intervention en Prêt subordonné à intérêts participatifs au bilan des SPL
Accompagnement de la stratégie Nationale biodiversité 2030 (SNB) <i>A noter : les expérimentations « nature en ville » du programme ACV 2</i>	Accompagnement	<ul style="list-style-type: none">• Appui à la réalisation de plans d'action foncière axés sur le volet de renaturation• Expérimentations visant à accélérer le développement d'opération de renaturation de sites artificialisés - études opportunités et faisabilité, expérimentations sur des modèles de renaturation ou de compensation études de structuration de fonds de compensation (environnementale ou carbone)
	Financement	<ul style="list-style-type: none">• Prêt PSPL Transformation écologique pour le financement de projets visant à la restauration, au maintien ou au développement de la biodiversité, notamment via des solutions fondées sur la nature

Détails de l'offre de la Banque des Territoires pour l'amélioration du cadre de vie (2/2)

Une réponse à l'adaptation des infrastructures pour les villes et campagnes

Projets	Notre offre	Détail
Accompagnement du déploiement de Zones à faibles émissions mobilité (ZFE-m) Action d'encouragement au Covoiturage	Accompagnement	<ul style="list-style-type: none">•Accompagnement de schéma directeur mobilité et IRVE (infrastructures de recharge des véhicules électriques)•Appui à la réalisation d'études d'opportunité et de faisabilités pour la filière hydrogène•Appui à la réalisation de schémas directeurs pour la mobilité durable, études de faisabilité technique et économique pour le verdissement des infrastructures et flottes de véhicules propres (bus électriques, GNV, hydrogène), études relatives à la modernisation des systèmes d'information des usages•Appui à la réalisation d'études pour la transformation de la voirie vers une voirie verte : plan de circulation, plan de désimperméabilisation et de résilience, évolution de l'éclairage public, ...•Appui à la réalisation d'études d'optimisation de la logistique urbaine
	Financement	<ul style="list-style-type: none">•PSPL Transformation écologique pour le financement :<ul style="list-style-type: none">- des infrastructures de transport collectif en site propre, l'acquisition de matériels de transports collectifs roulants, les infrastructures favorisant le développement des mobilités décarbonées ou partagées et les projets de voirie urbaine intégrant une dimension « transition énergétique et écologique »- des projets de maîtrise de l'éclairage public urbain•Sur fonds propres, Accompagnement Haut de bilan des EPL de mobilité :<ul style="list-style-type: none">- investissement au capital de SEM et leurs filiales ou SEMOp- intervention en Prêt subordonné à intérêts participatifs au bilan des SPL

Direction régionale Normandie

Une interlocutrice pour le fonds vert : Marie Delvert 06 02 12 84 14 marie.delvert@caissedesdepots.fr

Une organisation territorialisée

Calvados

Céline Champeyrol-Buge
Directrice territoriale

06 08 28 62 88

celine.champeyrol-buge@caissedesdepots.fr

Calvados

Rudhy Postaire
Chargé de développement

06 72 95 64 81

rudhy.postaire@caissedesdepots.fr

Calvados

Aymeric Buthion
Chargé de développement

06 07 14 39 13

Aymeric.Buthion@caissedesdepots.fr

Manche-Orne

Oumar Issaka-Hamidou
Directeur territorial

06 71 29 51 58

oumar.issaka-hamidou@caissedesdepots.fr

Manche

Antoine Quenan
Chargé de développement

06 31 04 83 24

antoine.quenan@caissedesdepots.fr

Orne

Frédérique Leclerc
Chargée de développement

06 75 81 52 69

frédérique.leclerc@caissedesdepots.fr

Manche-Orne

Guilhem Renault
Chargée de développement

06 42 44 42 26

guilhem.renault@caissedesdepots.fr

Seine-Maritime / Eure

Xavier Ruault
Directeur territorial

07 88 37 09 95

xavier.ruault@caissedesdepots.fr

Eure

Amaury Escarbelt
Chargé de développement

06 30 11 16 80

amaury.escarbelt@caissedesdepots.fr

Seine-Maritime

Baptiste Larive
Chargé de développement

06 43 69 60 08

baptiste.larive@caissedesdepots.fr

Seine-Maritime

Guillaume Payet
Chargé de développement

06 70 94 90 25

guillaume.payet@caissedesdepots.fr

Eure

Saliou Ba
Chargé de développement

07 88 46 06 80

saliou.ba@caissedesdepots.fr

A large red hexagonal frame with rounded corners, centered on the page. A blue dotted line extends from the right side of the frame towards the right edge of the image.A blue and white striped pattern in the bottom-left corner, consisting of many thin, parallel diagonal lines.

banquedesterritoires.fr



| @BanqueDesTerr