



**PRÉFET  
DE LA SEINE-  
MARITIME**

*Liberté  
Égalité  
Fraternité*

**Direction départementale  
des territoires et de la mer**

Arrêté du **12 MAI 2021**

Portant délimitation de la Zone de Protection de l'Aire d'Alimentation du Captage de Nesle-Hodeng

**Préfecture de la Seine-Maritime**

Affaire suivie par : Guillaume PISANESCHI  
Tél. : 02 32 18 94 36  
Fax : 02 32 18 94 46  
Mél : guillaume.pisaneschi@seine-maritime.gouv.fr

**Le préfet de la région Normandie, préfet de la Seine-Maritime,  
Officier de la légion d'honneur  
Officier de l'ordre national du Mérite**

- Vu la convention pour la protection du milieu marin de l'Atlantique du Nord-Est, signée à Paris le 22 septembre 1992, dite convention OSPAR ;
- Vu la directive 2000/60/CE du Parlement européen et du Conseil du 23 octobre 2000 établissant un cadre pour une politique communautaire dans le domaine de l'eau, dite Directive Cadre sur l'Eau, notamment ses articles 6 et 7 ;
- Vu la directive 2006/118/CE du Parlement européen et du Conseil du 12 décembre 2006 sur la protection des eaux souterraines contre la pollution et la détérioration ;
- Vu la loi n° 2006-1772 du 30 décembre 2006 sur l'eau et les milieux aquatiques et notamment son article 21 ;
- Vu le code de l'environnement, notamment ses articles L.211-1 à L.211-3, L.212-3, R.211-3 et suivants ;
- Vu le code rural et de la pêche maritime, notamment ses articles L.114-1 à L.114-3, R.114-1 à R.114-10 ;
- Vu le code de la santé publique, notamment ses articles L.1321-4, R.1321-1, R.1321-2, et R.1321-7 ;
- Vu le code pénal, notamment ses articles 132-11 et L.132-15 ;

- Vu la loi n° 2005-157 du 23 février 2005 modifiée relative au développement des territoires ruraux ;
- Vu le décret n° 2007-882 du 14 mai 2007 relatif à certaines zones soumises à contraintes environnementales et modifiant le code rural ;
- Vu la loi n° 2009-967 du 3 août 2009 modifiée, de programmation, relative à la mise en œuvre du Grenelle de l'environnement et notamment son article 27 ;
- Vu la loi n° 2010-788 du 12 juillet 2010 modifiée, dite loi Grenelle II, portant engagement national pour l'environnement et notamment son article 107 ;
- Vu la feuille de route 2014 pour la transition écologique issu de la Conférence environnementale de septembre 2013 ;
- Vu le décret n° 2004-374 du 29 avril 2004 modifié relatif aux pouvoirs des préfets, à l'organisation et à l'action des services de l'État dans les régions et les départements ;
- Vu le décret du Président de la République du 1er avril 2019 nommant M. Pierre-André DURAND, préfet de la région Normandie, préfet de la Seine-Maritime ;
- Vu l'arrêté préfectoral n° 20-77 du 13 octobre 2020 portant délégation de signature à M. Yvan CORDIER, secrétaire général de la préfecture de la Seine-Maritime ;
- Vu l'arrêté du 11 janvier 2007 du ministère de la santé publique et de la solidarité, relatif aux limites et références de qualité des eaux brutes et des eaux destinées à la consommation humaine ;
- Vu l'arrêté du 20 novembre 2009 approuvant le schéma directeur d'aménagement et de gestion des eaux (S.D.A.G.E.) 2009-2015 du bassin de la Seine et des cours d'eau côtiers normands et arrêtant le programme pluriannuel de mesures ;
- Vu l'arrêté du 30 juillet 2018 établissant le programme d'actions régional en vue de la protection des eaux contre la pollution par les nitrates d'origine agricole ;
- Vu l'arrêté du 11 juin 2007 portant autorisation au titre du code de l'environnement et déclaration d'utilité publique de la délimitation des périmètres de protection du captage de Nesle-Hodeng ;
- Vu l'étude hydrogéologique ayant mené à la délimitation en janvier 2017 de l'aire d'alimentation du captage de Nesle-Hodeng ;
- Vu l'avis de la chambre départementale d'agriculture de la Seine-Maritime en date du 19 janvier 2021 ;
- Vu la consultation du public menée du 22 février au 14 mars 2021 inclus, en application des dispositions du code de l'environnement relatives à la participation du public hors procédures particulières ;
- Vu l'avis du conseil départemental de l'environnement et des risques sanitaires et technologiques en date du 13 avril 2021 ;
- Vu la transmission du projet faite au maître d'ouvrage le 16 avril 2021 ;
- Vu le courrier du 22 avril 2021 indiquant que le maître d'ouvrage n'a pas d'observation ;

## CONSIDÉRANT :

- que les ministères en charge de l'environnement, direction de l'eau et de la biodiversité, et en charge de la santé, direction générale de la santé, ont sollicité les préfets de département par des courriers en date du 11 mars 2014 pour identifier des captages prioritaires pour la lutte contre les pollutions diffuses d'origine agricole dans les SDAGE 2016-2021 ;
- que la ministre en charge de l'environnement a présenté le 23 juillet 2014 en conseil des ministres, une communication relative à la politique de l'eau qui précise la liste des 1000 captages prioritaires soumis à des pollutions diffuses de type agricole, pour lesquels des actions seront conduites de manière spécifique ;
- que le captage de Nesle-Hodeng a été identifié au niveau national dans la liste des 1000 captages prioritaires pour la mise en place d'actions de protection de la ressource en eau ;
- que le captage de Nesle-Hodeng est composé d'un ouvrage situé sur la commune de Nesle-Hodeng et exploité par le Syndicat d'Alimentation en Eau Potable et d'Assainissement (SIAEPA) O2 Bray ;
- que l'étude hydrogéologique, l'évaluation des zones de vulnérabilité de la nappe et le diagnostic territorial multi-pressions, réalisés par le bureau d'études SAFEGE et le Syndicat O2 Bray, ont permis de délimiter l'aire d'alimentation du captage de Nesle-Hodeng ;
- que la Zone de Protection de l'Aire d'Alimentation du Captage (ZPAAC) de Nesle-Hodeng est obtenue par croisement cartographique du BAC avec les parcelles PAC du registre parcellaire graphique 2020 en excluant les parcelles comprises à moins de 50 % dans le périmètre ;
- que la délimitation de la ZPAAC de Nesle-Hodeng a été validée par le comité de pilotage lors de sa séance du 6 novembre 2020 ;
- que la délimitation de la ZPAAC de Nesle-Hodeng est effectuée préalablement à la mise en place d'un programme d'actions visant à réduire sa vulnérabilité aux pollutions diffuses ;

*Sur proposition du secrétaire général de la préfecture,*

## ARRÊTE

### **Article 1er – Champ d'application**

Le présent arrêté délimite la zone de protection de l'aire d'alimentation du captage de Nesle-Hodeng pour une superficie totale de 648,02 hectares. Le captage est composé d'un ouvrage situé sur le territoire de la commune de Nesle-Hodeng :

Identifiant (BSS)	Année de réalisation	Nature	Propriétaire	Communes alimentées
BSS000EPLA (00605X0213)	NC	FORAGE	Syndicat intercommunal d'alimentation en d'eau potable et d'assainissement (SIAEPA) O2 Bray	Nesle-Hodeng Neuville-Ferrières Saint-Saire Bouelles

La carte de délimitation de la ZPAAC de Nesle-Hodeng figure en annexe 1 de cet arrêté.

## Article 2

La ZPAAC de Nesle-Hodeng comprend tout ou partie des territoires des communes de :

- Nesle-Hodeng
- Bouelles

Le programme d'actions qui s'appliquera sur le périmètre défini par la zone de protection de l'aire d'alimentation du captage fera l'objet d'un arrêté spécifique.

## Article 3

Le secrétaire général de la préfecture de la Seine-Maritime, le directeur de la direction départementale des territoires et de la mer de la Seine-Maritime, le directeur général de l'agence régionale de santé Normandie, le président du Syndicat O2 Bray, et les maires des communes visées à l'article 2, sont chargés, chacun en ce qui le concerne, de l'exécution du présent arrêté qui sera publié au recueil des actes administratifs de la préfecture de Seine-Maritime et affiché dans les mairies concernées pendant une durée d'un mois.

Une copie de cet arrêté est également adressée :

- à la directrice régionale de l'alimentation, de l'agriculture et de la forêt de Normandie ;
- à la directrice territoriale et maritime Seine-Aval de l'agence de l'eau Seine-Normandie ;
- au directeur régional de l'environnement, de l'aménagement et du logement de Normandie ;
- à la présidente de la chambre départementale d'agriculture de la Seine-Maritime ;
- au président du conseil départemental de la Seine-Maritime.

Fait à Rouen, le

**12 MAI 2021**

Pour le préfet, et par délégation,  
le secrétaire général adjoint



Vincent NATUREL

**Annexe 1 : carte de la zone de protection de l'aire d'alimentation du captage de Nesle-Hodeng.**

Voies et délais de recours - Conformément aux dispositions des articles R 421-1 à R 421-5 du code de justice administrative, le présent arrêté peut faire l'objet d'un recours contentieux devant le tribunal administratif de Rouen dans le délai de deux mois à compter de sa notification ou de sa publication. Le tribunal administratif peut être saisi par l'application « Télérecours citoyens » accessible par le site [www.telerecours.fr](http://www.telerecours.fr).

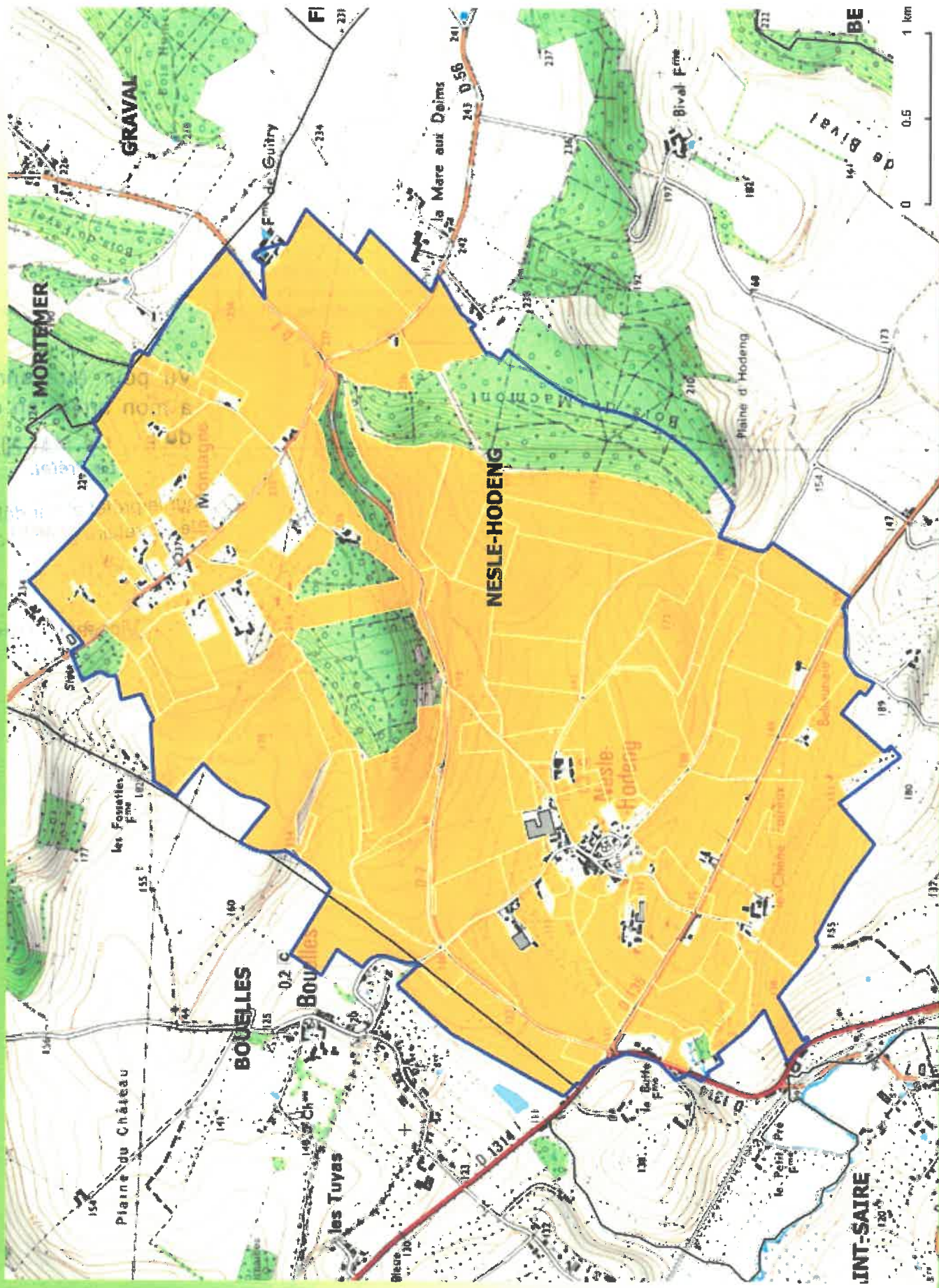
**Vu pour être annexé  
à mon arrêté en date**

**du : 12 MAI 2021**  
*Le Préfet,*

*Pour le préfet et par délégation,  
le secrétaire général adjoint*

  
**Vincent NATUREL**

**Annexe 1 : Zone de protection de l'aire d'alimentation du captage (ZPAAC) de Nesle-Hodeng**



- Légende**
- ZPAAC de Nesle-Hodeng
  - parcelles déclarées à la PAC
  - limites communales