

Direction Départementale des Territoires et de la Mer de la Seine-Maritime

**Bassins versants du CAILLY, de l'AUBETTE et du ROBEC**  
**Plan de Prévention des Risques d'Inondation**

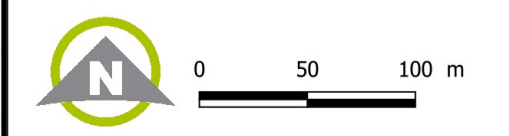
**CARTE DES ALEAS**  
**Saint-Martin-du-Vivier**

- Légende**
- Cadastre**
- Limite de la zone d'étude
  - Limite administrative des communes
  - Contour des parcelles cadastrales
  - Bâtiments
  - Voie ferrée
  - Tronçon cours d'eau
  - Cours d'eau non permanent (source BRGM)
  - Cours d'eau enterré
- Aléa inondation**
- fort
  - moyen
  - faible
  - vigilance
  - Zonage remontée de nappe



Echelle: 1/7000 (Format A1)

**Approuvé par arrêté préfectoral du 11 juillet 2022**



©IGN BD PARCELLAIRE 2017  
 ©IGN SCAN25  
 ©BD TOPO 2022



Mise à jour le : 24/6/2022