

PLAN DE PRÉVENTION DES RISQUES LITTORAUX  
ET D'INONDATION DE LA VALLÉE DE L'ARQUES

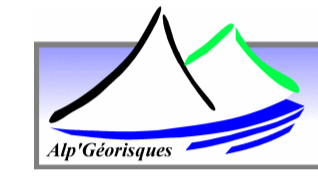
Direction Départementale des Territoires  
et de la Mer de Seine-Maritime  
  
Service Territorial de Dieppe



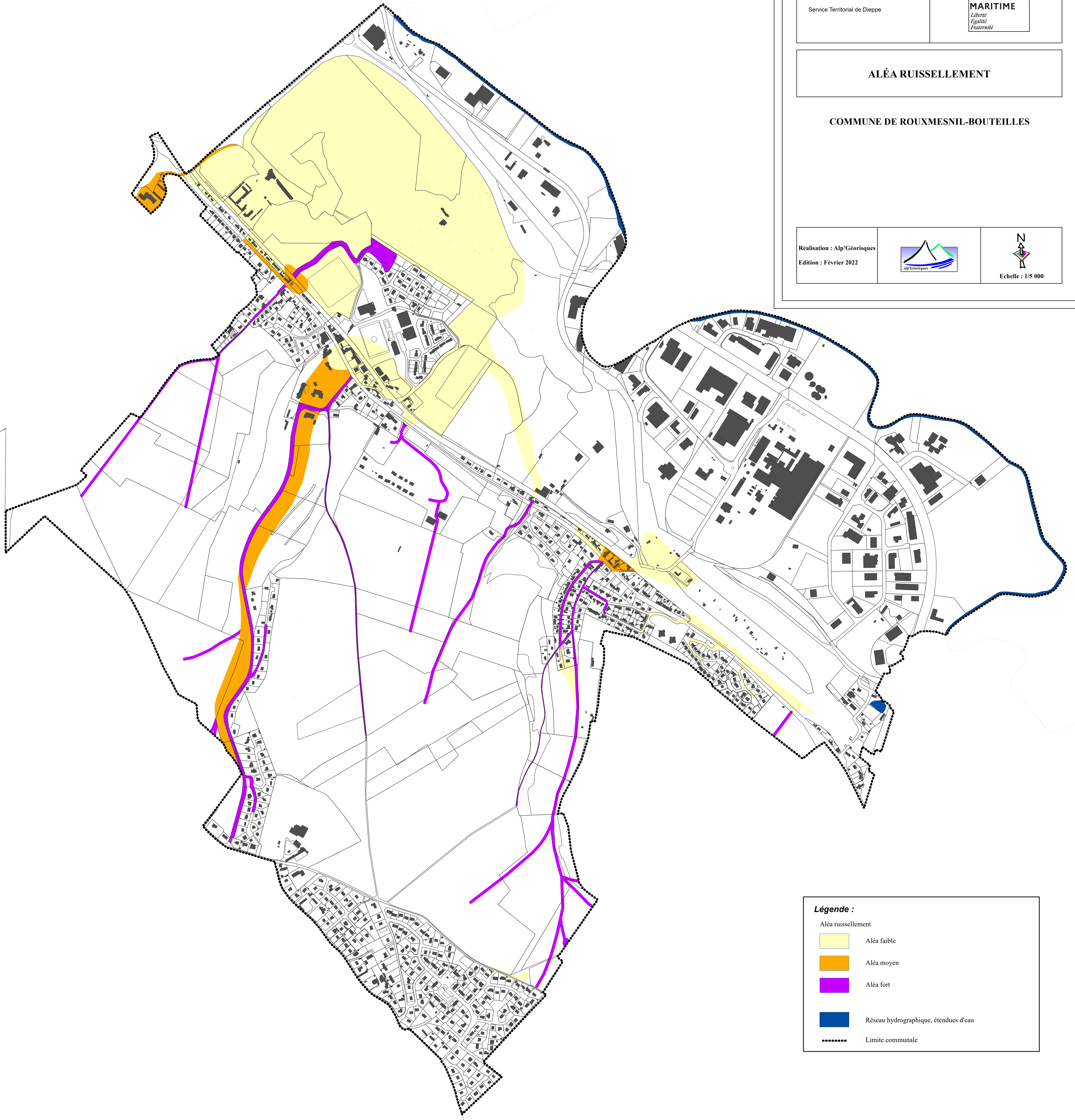
ALÉA RUISSELLEMENT

COMMUNE DE ROUXMESNIL-BOUTEILLES

Réalisation : Alp'Géorisques  
Edition : Février 2022







Echelle : 1/5 000




**Légende :**

Aléa ruissellement

-  Aléa faible
-  Aléa moyen
-  Aléa fort

 Réseau hydrographique, étendues d'eau

 Limite communale