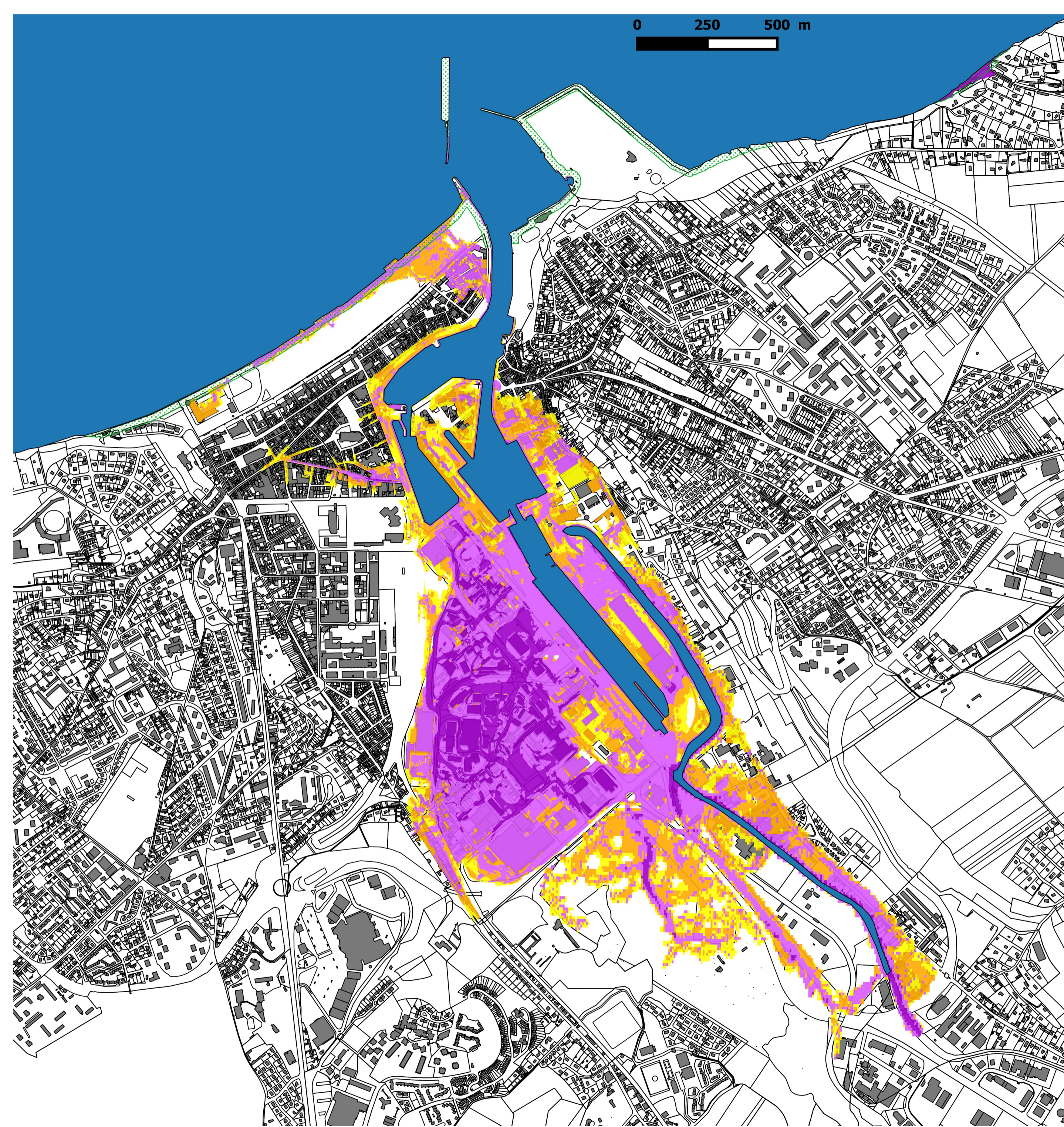


0 250 500 m



Plan de prévention des risques littoraux et d'inondation de la vallée de l'Arques

Volet Submersion Marine



Cartographie de l'aléa à échéance 100 ans

Résultats issus de l'étude BRGM (rapport RP-66697-FR, Décembre 2017)



Niveau d'aléa

- Aléa Faible
- Aléa Modéré
- Aléa Fort
- Aléa Très Fort
- Bandes de Sécurité "Chocs de vagues et projections"

Domaine marin (Trait de Côte HISTOLITT - SHOM)
Echelle 1/10 000
Fond: Cadastre

Résultats issus de l'étude BRGM (rapport RP-66697-FR, Décembre 2017)