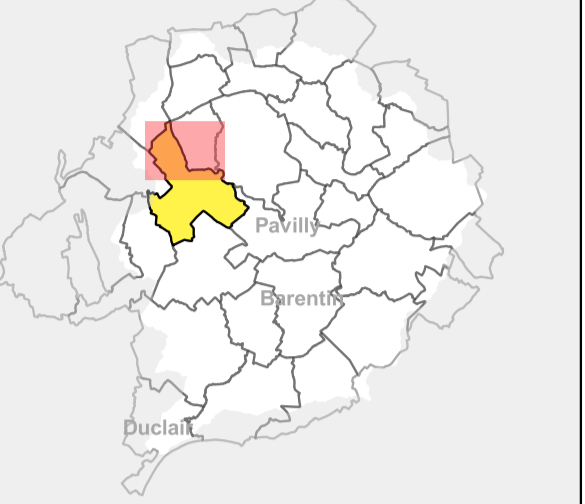
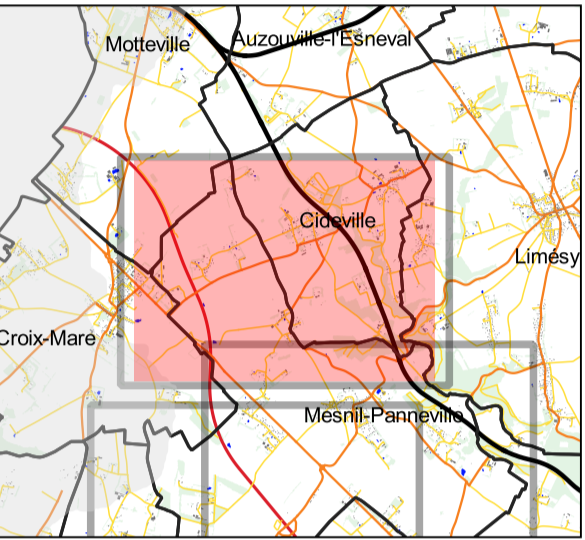


Localisation du secteur dans la zone d'étude



Localisation de la feuille MEP-1



**Légende**

**Aléa de ruissellement**

- Zone de vigilance
- Aléa faible
- Aléa moyen
- Aléa fort
- Bassin de rétention en zone d'aléa
- Autres ouvrages hydrauliques

**Fond cartographique**

- Limites communales
- Limite du bassin versant
- Zone non étudiée (hors bassin versant)
- Bâti existant
- Cimetières
- Parcelles cadastrales
- Zones boisées

**Cours d'eau, étangs, mares, etc.**

- Bassins de rétention
- Étangs, mares, etc.
- Bassin de STEP
- Lit mineur des cours d'eau

**Voies de communication**

- Autoroute
- Routes départementales
- Autres routes
- Voie ferrée

**Topographie**

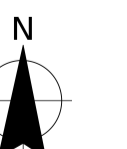
- Courbes de niveau (eq. 5 m)
- Talus et ruptures de pente

Fond cartographique :  
 Parcelles cadastrales d'après DGI2020\*  
 Bâti d'après DGI2020\*  
 Éléments topographiques : BDTopo 2018\*\*

\* les parcelles et le bâti ont été modifiés localement pour assurer la cohérence des fonds avec les données topographiques et la BDOrtho, notamment pour la position des cours d'eau.

\*\* les zones boisées ont été supprimées dans l'emprise des zones d'aléas pour faciliter la lecture des cartes.

Les ouvrages hydrauliques ont été identifiés à partir des données transmises au service instructeur. Des compléments ponctuels ont été apportés d'après les photographies aériennes disponibles.



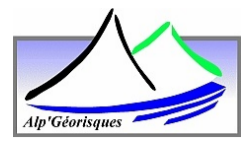
0 50 100 150 200 250 m

Échelle pour édition au format A1 : 1:5.000

Échelle pour édition au format A3 : 1:10.000

**Novembre 2021**

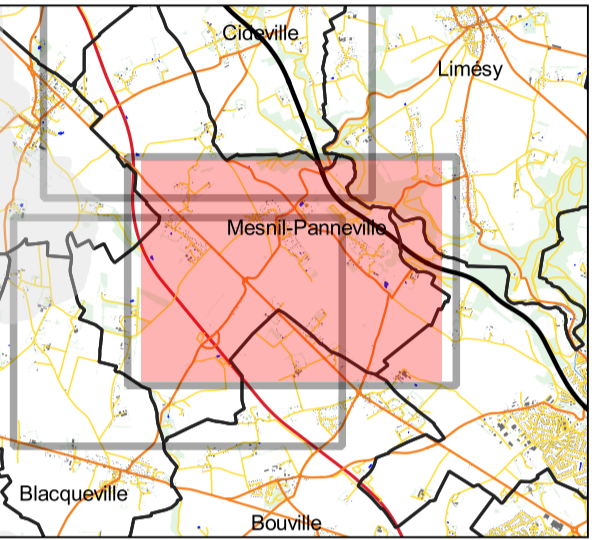
17/11/2021 - version 6



Localisation du secteur dans la zone d'étude



Localisation de la feuille MEP-2



**Légende**

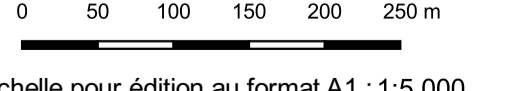
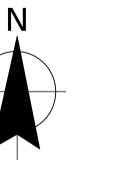
- Aléa de ruissellement**
- Zone de vigilance
  - Aléa faible
  - Aléa moyen
  - Aléa fort
  - Bassin de rétention en zone d'aléa
  - Autres ouvrages hydrauliques
- Fond cartographique**
- Limites communales
  - Limite du bassin versant
  - Zone non étudiée (hors bassin versant)
  - Bâti existant
  - Cimetières
  - Parcelles cadastrales
  - Zones boisées
- Cours d'eau, étangs, mares, etc.**
- Bassins de rétention
  - Étangs, mares, etc.
  - Bassin de STEP
  - Lit mineur des cours d'eau
- Voies de communication**
- Autoroute
  - Routes départementales
  - Autres routes
  - Voie ferrée
- Topographie**
- Courbes de niveau (eq. 5 m)
  - Talus et ruptures de pente

Fond cartographique :  
 Parcelles cadastrales d'après DG12020\*  
 Bâti d'après DG12020\*  
 Éléments topographiques : BDTopo 2018\*\*

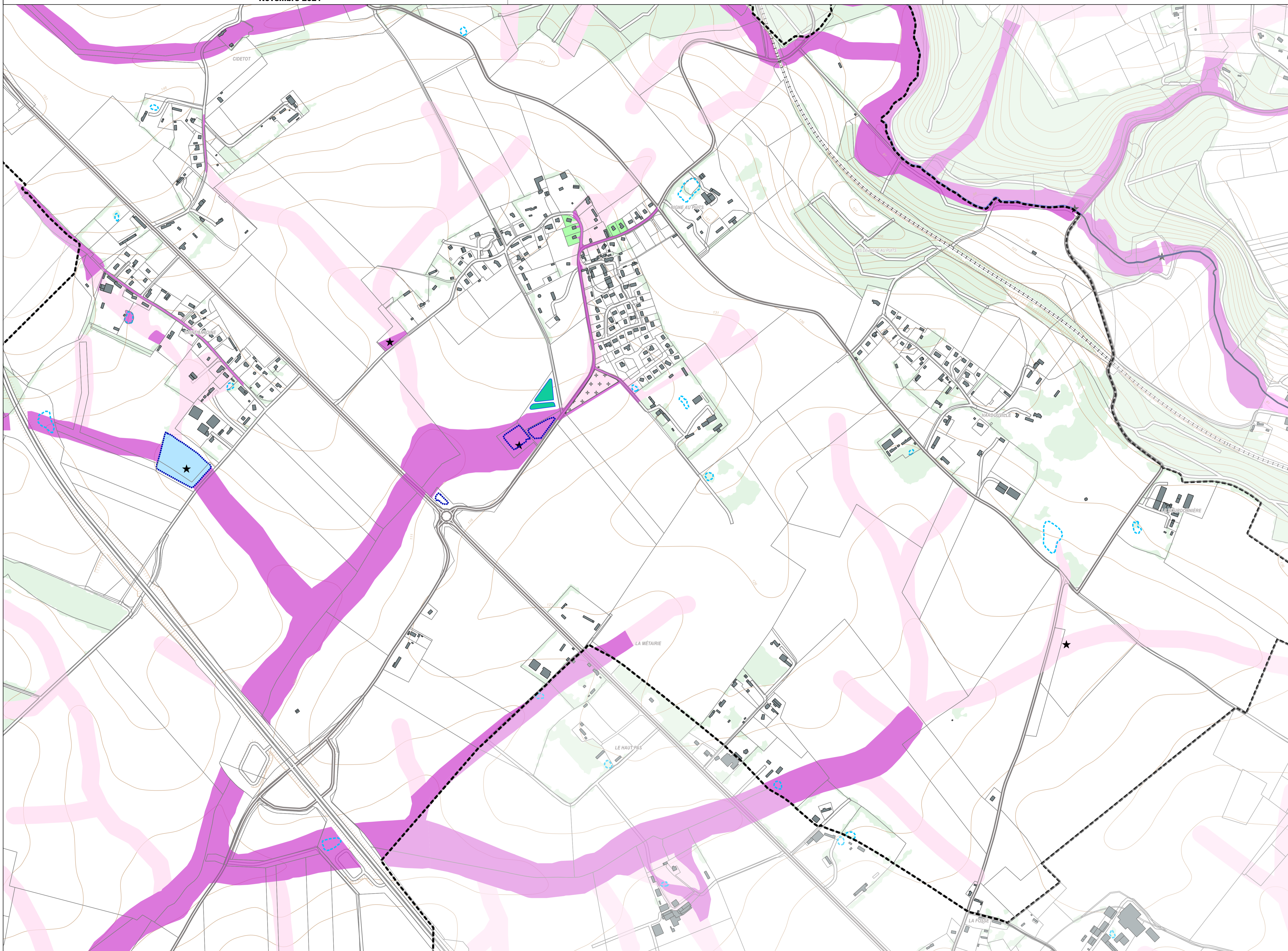
\* les parcelles et le bâti ont été modifiés localement pour assurer la cohérence des fonds avec les données topographiques et la BDOortho, notamment pour la position des cours d'eau.

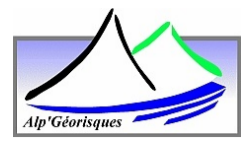
\*\* les zones boisées ont été supprimées dans l'emprise des zones d'aléas pour faciliter la lecture des cartes.

Les ouvrages hydrauliques ont été identifiés à partir des données transmises au service instructeur. Des compléments ponctuels ont été apportés d'après les photographies aériennes disponibles.

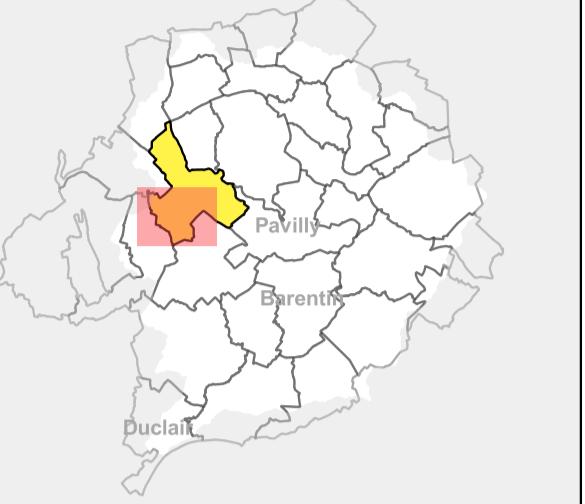


Échelle pour édition au format A1 : 1:5.000  
 Échelle pour édition au format A3 : 1:10.000

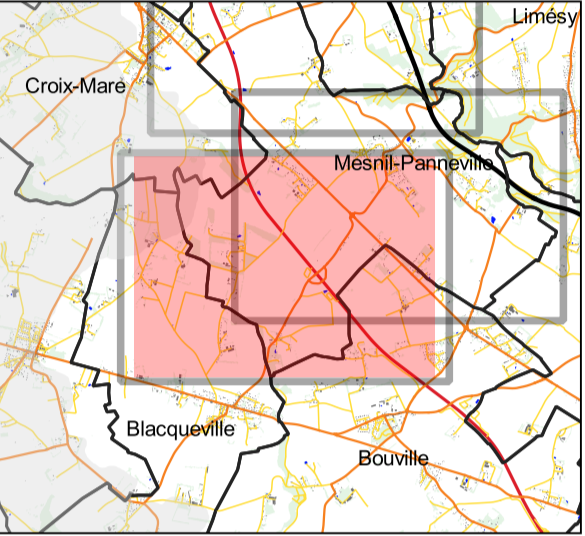




Localisation du secteur dans la zone d'étude



Localisation de la feuille MEP-3



**Légende**

**Aléa de ruissellement**

- Zone de vigilance
- Aléa faible
- Aléa moyen
- Aléa fort
- Bassin de rétention en zone d'aléa
- Autres ouvrages hydrauliques

**Fond cartographique**

- Limites communales
- Limite du bassin versant
- Zone non étudiée (hors bassin versant)
- Bâti existant
- Cimetières
- Parcelles cadastrales
- Zones boisées

**Cours d'eau, étangs, mares, etc.**

- Bassins de rétention
- Étangs, mares, etc.
- Bassin de STEP
- Lit mineur des cours d'eau

**Voies de communication**

- Autoroute
- Routes départementales
- Autres routes
- Voie ferrée

**Topographie**

- Courbes de niveau (eq. 5 m)
- Talus et ruptures de pente

Fond cartographique :  
 Parcelles cadastrales d'après DGI2020\*  
 Bâti d'après DGI2020\*  
 Éléments topographiques : BDTopo 2018\*\*

\* les parcelles et le bâti ont été modifiés localement pour assurer la cohérence des fonds avec les données topographiques et la BDOrtho, notamment pour la position des cours d'eau.

\*\* les zones boisées ont été supprimées dans l'emprise des zones d'aléas pour faciliter la lecture des cartes.

Les ouvrages hydrauliques ont été identifiés à partir des données transmises au service instructeur. Des compléments ponctuels ont été apportés d'après les photographies aériennes disponibles.



0 50 100 150 200 250 m

Echelle pour édition au format A1 : 1:5.000  
 Echelle pour édition au format A3 : 1:10000

**Novembre 2021**

17/11/2021 - version 6