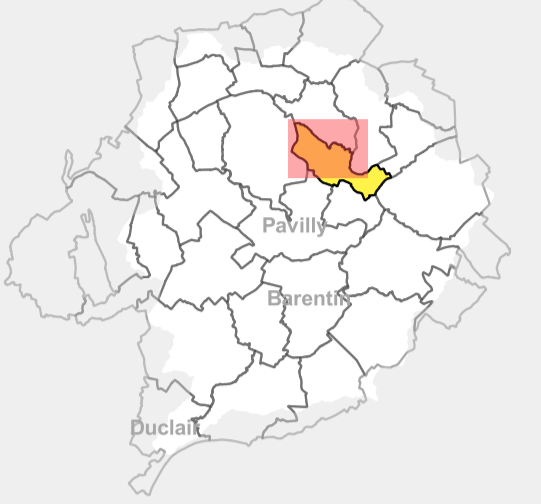
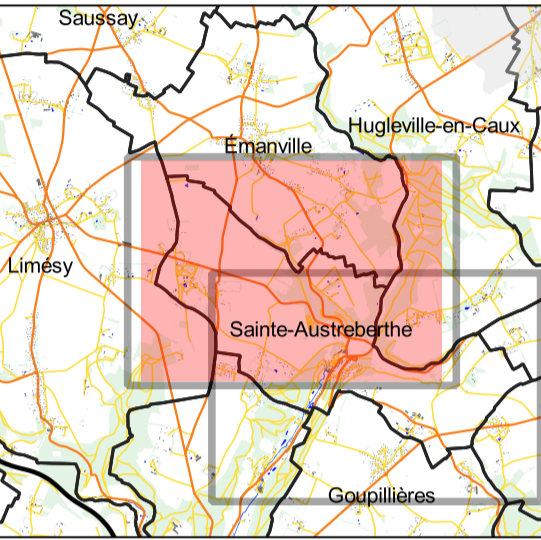




Localisation du secteur dans la zone d'étude



Localisation de la feuille STA-1



**Légende**

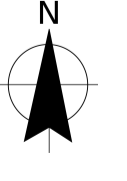
- Aléa d'inondation**
- Aléa d'inondation par débordement
    - Aléa faible
    - Aléa moyen
    - Aléa fort
  - Cotes de référence
- Aléa d'inondation par remontée de nappe**
- Zones exposées (aléa unique)
- Fond cartographique**
- Limites communales
  - Limites du bassin versant
  - Zone non étudiée (hors bassin versant)
  - Bâti existant
  - Cimetières
  - Parcelles cadastrales
- Étangs, mares, etc.**
- Bassins de rétention
  - Étangs, mares, etc.
  - Bassin de STEP
  - Lit mineur des cours d'eau non étudiés
  - Zones boisées
- Voies de communication**
- Autoroute
  - Routes départementales
  - Autres routes
  - Voie ferrée
- Topographie**
- Courbes de niveau (eq. 5 m)
  - Talus et ruptures de pente

Fond cartographique :  
 Parcelles cadastrales d'après DG2020\*  
 Bâti d'après DG2020\*  
 Éléments topographiques : BDTopo 2018\*\*

\* les parcelles et le bâti ont été modifiés localement pour assurer la cohérence des fonds avec les données topographiques et la BDOrho, notamment pour la position des cours d'eau.

\*\* les zones boisées ont été supprimées dans l'emprise des zones d'aléas pour faciliter la lecture des cartes.

Les ouvrages hydrauliques ont été identifiés à partir des données transmises au service instructeur. Des compléments ponctuels ont été apportés d'après les photographies aériennes disponibles.



0 50 100 150 200 250 m

Echelle pour édition au format A1 : 1:5.000  
 Echelle pour édition au format A3 : 1:10000

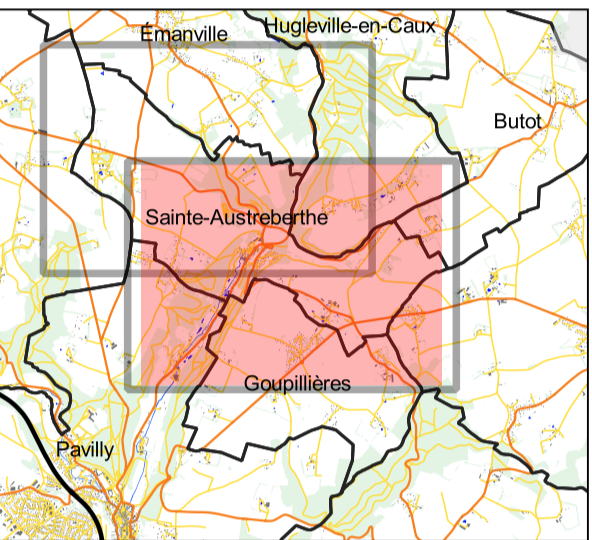




Localisation du secteur dans la zone d'étude



Localisation de la feuille STA-2



**Légende**

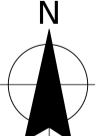
- Aléa d'inondation**
- Aléa d'inondation par débordement
    - Aléa faible
    - Aléa moyen
    - Aléa fort
  - Cotes de référence
  - Aléa d'inondation par remontée de nappe
    - Zones exposées (aléa unique)
- Fond cartographique**
- Limites communales
  - Limites du bassin versant
  - Zone non étudiée (hors bassin versant)
  - Bâti existant
  - Cimetières
  - Parcelles cadastrales
- Étangs, mares, etc.**
- Bassins de rétention
  - Étangs, mares, etc.
  - Bassin de STEP
  - Lit mineur des cours d'eau non étudiés
  - Zones boisées
- Voies de communication**
- Autoroute
  - Routes départementales
  - Autres routes
  - Voie ferrée
- Topographie**
- Courbes de niveau (eq. 5 m)
  - Talus et ruptures de pente

Fond cartographique :  
 Parcelles cadastrales d'après DG2020\*  
 Bâti d'après DG2020\*  
 Éléments topographiques : BDTopo 2018\*\*

\* les parcelles et le bâti ont été modifiés localement pour assurer la cohérence des fonds avec les données topographiques et la BDOrtho, notamment pour la position des cours d'eau.

\*\* les zones boisées ont été supprimées dans l'emprise des zones d'aléas pour faciliter la lecture des cartes.

Les ouvrages hydrauliques ont été identifiés à partir des données transmises au service instructeur. Des compléments ponctuels ont été apportés d'après les photographies aériennes disponibles.



0 50 100 150 200 250 m

Échelle pour édition au format A1 : 1:5,000  
 Échelle pour édition au format A3 : 1:10000