

Direction Départementale des Territoires et de la Mer de la Seine-Maritime

Plan de Prévention des Risques Littoraux et d'Inondation du bassin versant de la Scie
 Commune de Saint-Denis-sur-Scie - Secteur 12

Zonage d'aléa inondation

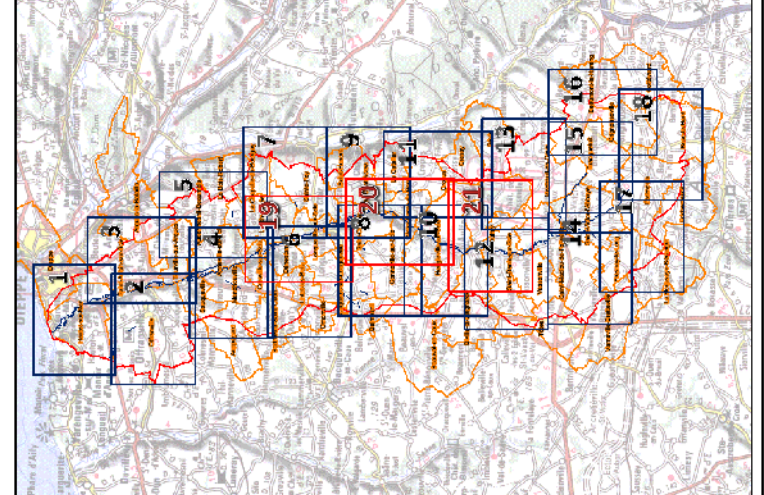
- Limite zone étude
- Tronçon de la Scie
- Limite administrative des communes
- Contour des parcelles cadastrales
- Bâiments
- Voe ferré

Zonage d'aléa pour la crue centennale

- Faible
- Moyen
- Fort

Emprise aéraustatement

- 33.12
- Profil et cote de crue centennale (m NGF)
- Aléa remède de nappe



Echelle : 1/5 500 (Format A0)
 0 50 100 200 m

© IGN BD PARCELLAIRE 2013
 Juin 2019
 egis eau HYN21812F