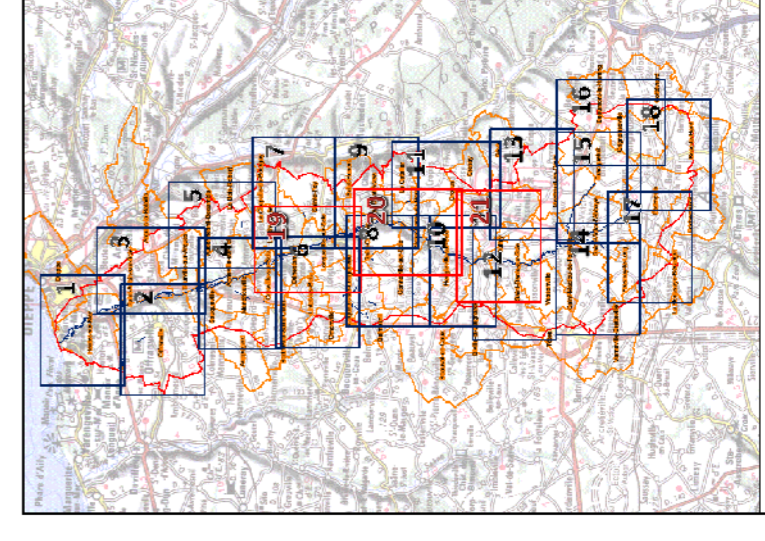


Direction Départementale des Territoires et de la Mer de la Seine-Maritime

Plan de Prévention des Risques Littoraux et d'inondation du bassin versant de la Scie

Zonage d'aléa inondation
Commune de Crosville-sur-Scie - Secteur 4

	Limite zone d'étude
	Tronçon de la Scie
	Limite administrative des communes
	Contour des parcelles cadastrales
	Bâtiments
	Voie ferrée
Zonage d'aléa pour la crue centennale	
	Faible
	Moyen
	Fort
	Emprise aléa ruissellement
	33.12 Profil et cote de crue centennale (m NGF)
	Aléa remontée de nappe



Echelle : 1/5 000 (Format A1)
0 50 100 200 m

