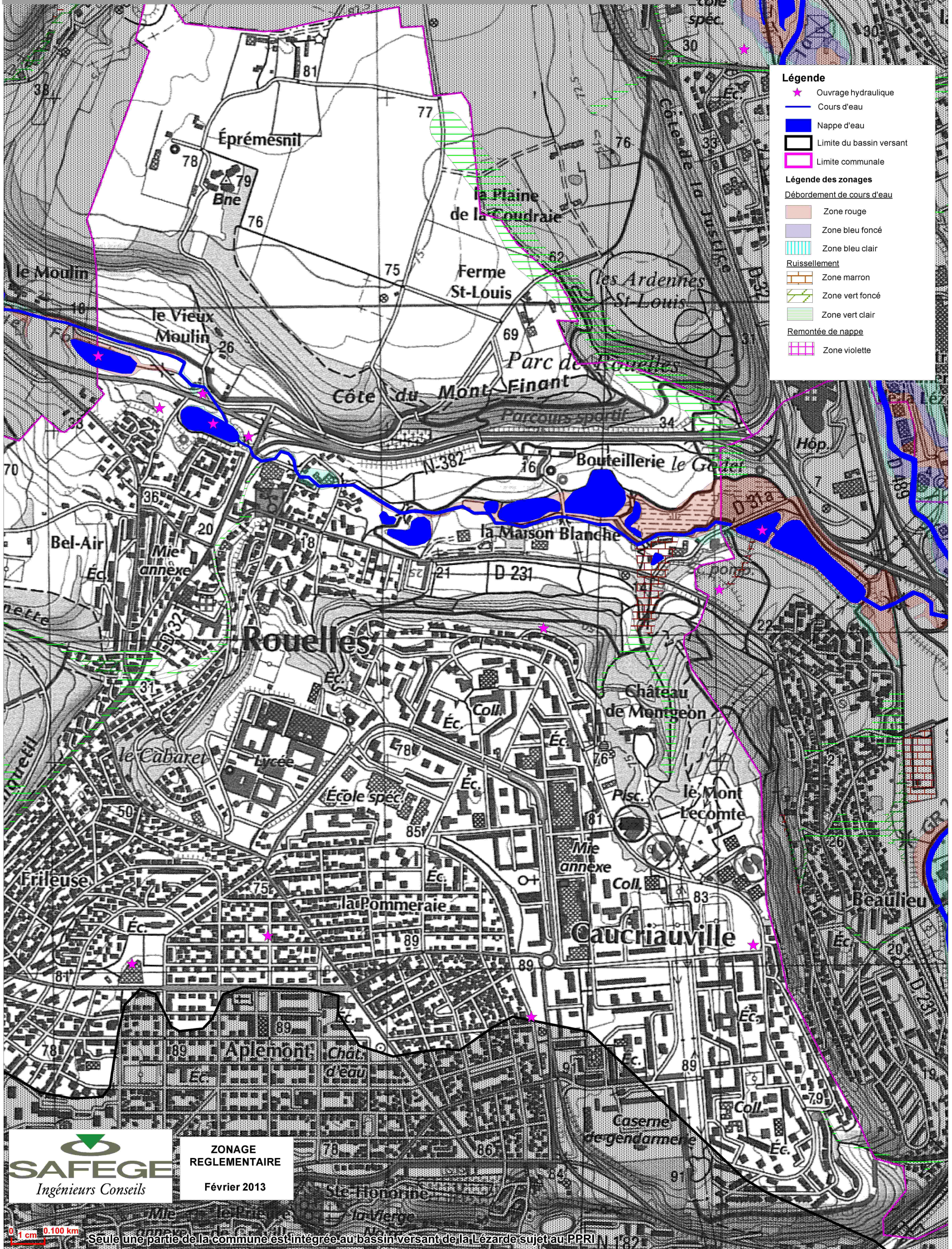




PLAN de PREVENTION des RISQUES INONDATION du BASSIN VERSANT de la LEZARDE - COMMUNE DU HAVRE -



SAFEGE
Ingénieurs Conseils

ZONAGE
REGLEMENTAIRE
Février 2013

0 1 cm 0.100 km

Seule une partie de la commune est intégrée au bassin versant de la Lezarde sujet au PPRi N° 182