



PLAN de PREVENTION des RISQUES INONDATION du BASSIN VERSANT de la LEZARDE - COMMUNE D'EPRETOT -

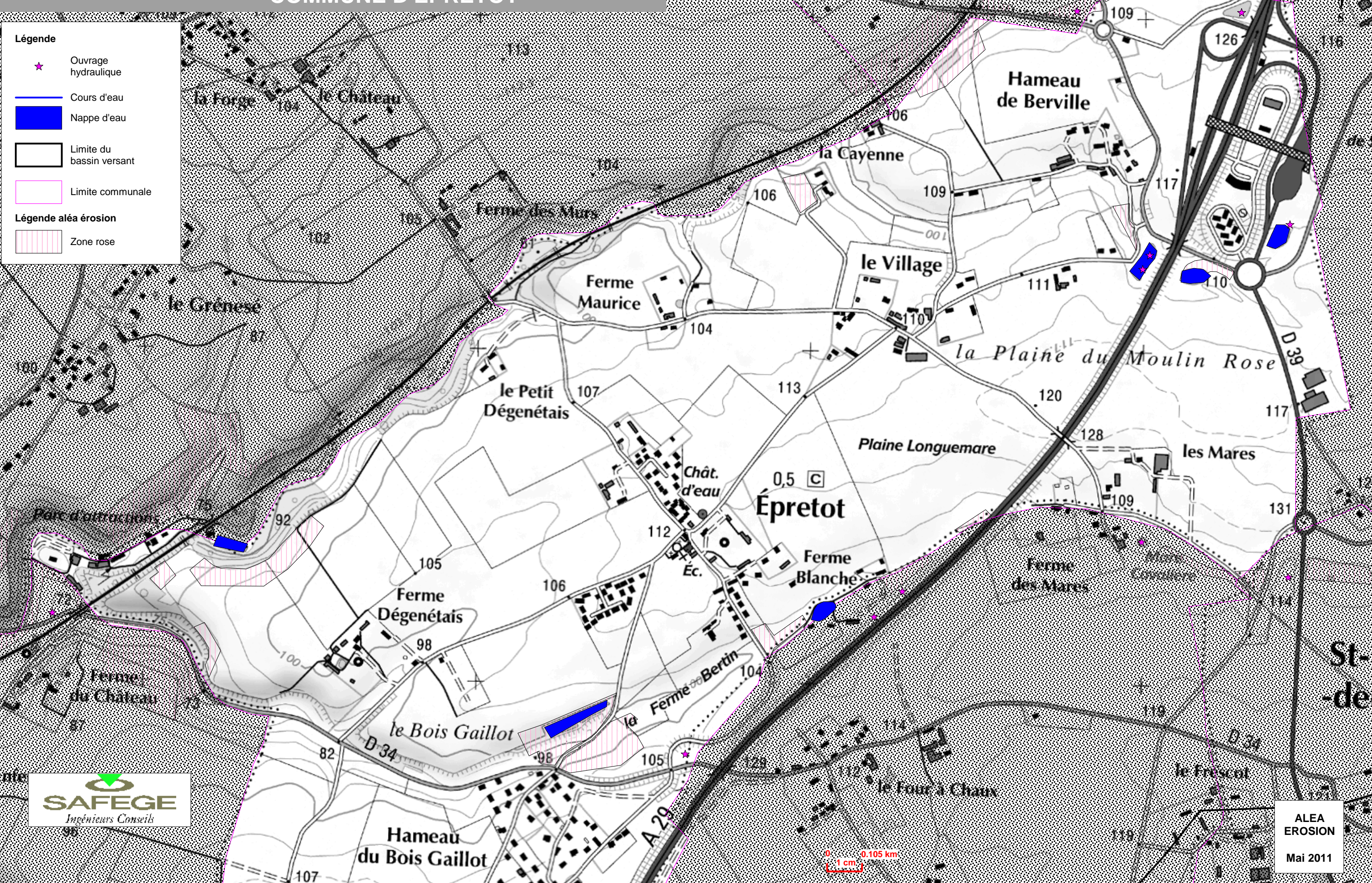
Seule une partie de la commune est intégrée au bassin versant de la Lézarde sujet au PPRI

Légende

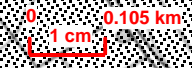
- ★ Ouvrage hydraulique
- Cours d'eau
- Nappe d'eau
- Limite du bassin versant
- Limite communale

Légende aléa érosion

- ▨ Zone rose



Z:\EROSION_INONDATION_LEZARDE\CARTOS_ALEA_EROSION\EPRETOT\MEP_A3_PAYSAGE_Epretot_1.wor



ALEA
EROSION
Mai 2011