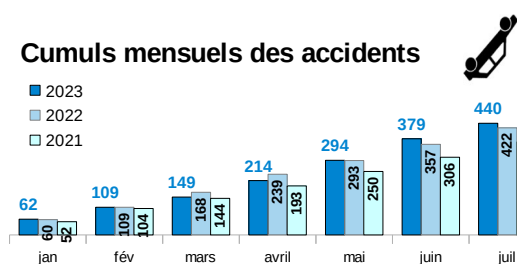
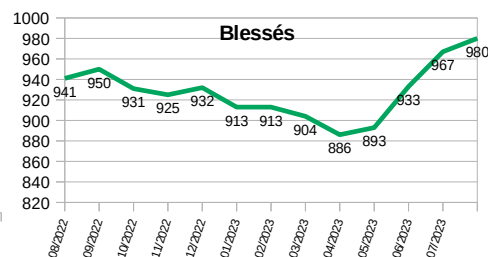
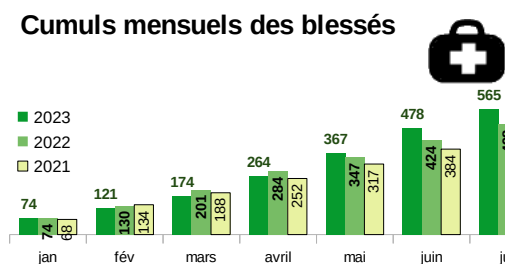
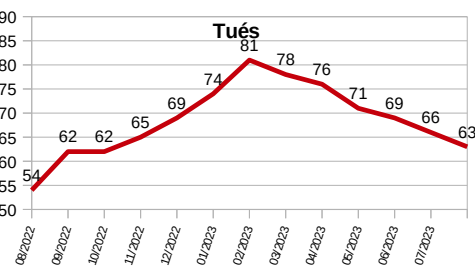
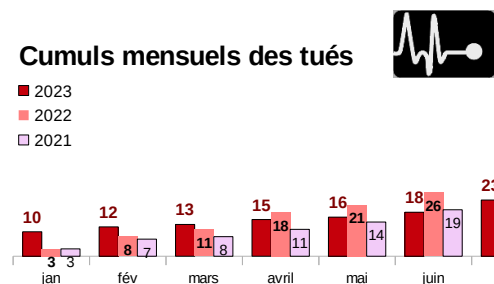
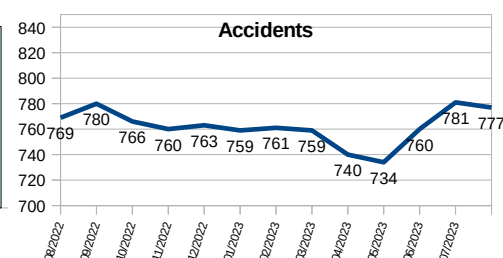


En juillet, on comptabilise 5 tués (dans 4 accidents mortels) contre 2 en 2021 et 8 en 2022. 3 accidents mortels ont eu lieu en zone gendarmerie. La mortalité en zone gendarmerie est en augmentation avec 16 tués (+7 % comparativement à 2022). Le nombre de blessés est également en hausse de 13 % comparativement à 2022 (565 blessés contre 498 en 2022) contre 463 en 2021, soit une hausse de 22 %.

	Accidents	Tués	Blessés
<b>juillet</b>	<b>61</b>	<b>5</b>	<b>87</b>
Pour rappel en 2022	65	8	74
pour rappel en 2021	62	2	79
Depuis le début de l'année	<b>440</b>	<b>23</b>	<b>565</b>
Evolution par rapport à 2022	+18	-11	+67
Année glissante	<b>777</b>	<b>63</b>	<b>980</b>
pour rappel en 2022	759	74	913



### Cumuls sur 12 mois glissants



Années	Accidents corporels		Tués		Blessés	
	Nombre	Évolution	Nombre	Évolution	Nombre	Évolution
2018	703	+1%	46	-10%	884	+0,1%
2019	707	+1%	35	-24%	906	+2,5%
2020	594	-16%	33	-6%	749	-17,3%
2021	715	+20%	41	+24%	906	+21,0%
2022(*)	759	+6%	74	+80%	913	+0,8%
2023(**)	440	+4%	23	-32%	565	+13,5%

\*évolution par rapport à la même période en 2021. Les données entre 2018-2022 sont définitives et issues de TRAXy (ONISR)  
2023 : données provisoires issues de remontées rapides / \*\* évolution comparativement à la même période en 2022

Source : ONISR - séries labellisées. Données relatives aux accidents corporels enregistrés par les forces de l'ordre.

Les **tués à trente jours** : victimes décédées sur le coup ou dans les trente jours qui suivent l'accident. Les **blessés** : victimes non tuées

Avertissement : la crise sanitaire liée au Covid-19 ayant conduit le gouvernement à prendre des mesures exceptionnelles de restriction des déplacements et des activités, l'évolution de l'accidentalité routière reflète depuis mars 2020 les aléas liés aux mesures et à la manière dont les français ont adapté leurs mobilités selon les périodes. Les indicateurs de l'accidentalité Routière présentent des évolutions très atypique depuis mars 2020, dont l'interprétation s'avère complexe.