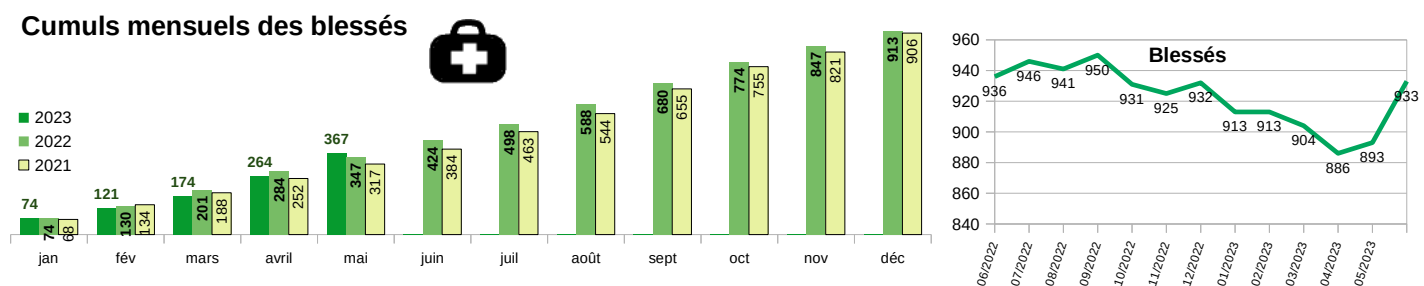
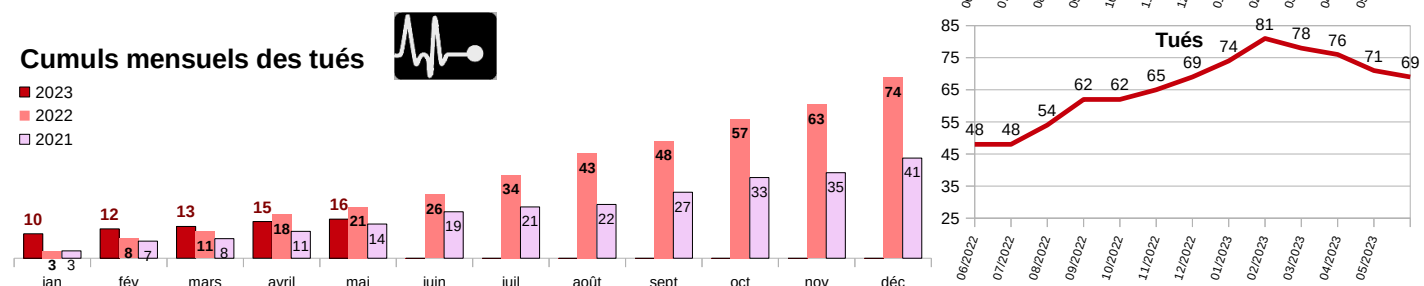
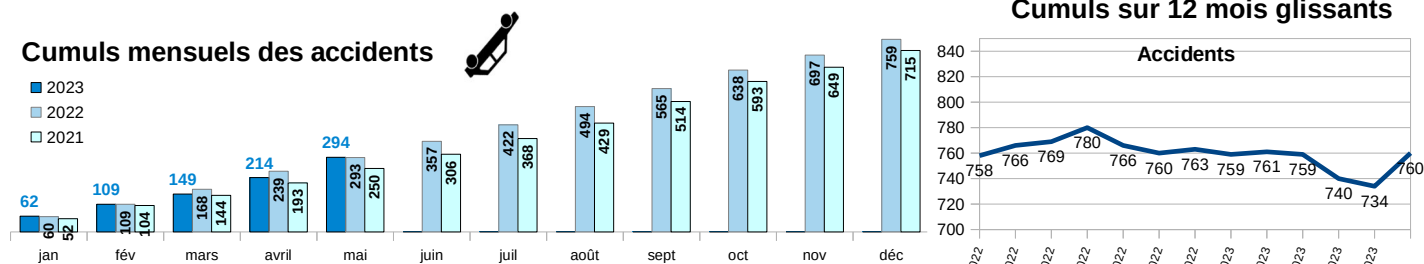


Au cours du mois de mai 2023, on comptabilise 80 accidents corporels (103 blessés) contre 54 accidents corporels en 2022 et 57 en 2021. On déplore 1 motard tué au cours du mois de mai. Plus de la moitié des tués de l'année 2023 sont des usagers de véhicules légers (9 tués). Depuis le début de l'année, on comptabilise 11 tués en zone gendarmerie contre 5 tués en zone police.

	Accidents	Tués	Blessés
<b>mai</b>	<b>80</b>	<b>1</b>	<b>103</b>
Pour rappel en 2022	54	3	63
pour rappel en 2021	57	3	65
Depuis le début de l'année	<b>294</b>	<b>16</b>	<b>367</b>
Evolution par rapport à 2022	+1	-5	+20
Année glissante	<b>760</b>	<b>69</b>	<b>933</b>
pour rappel en 2022	759	74	913



Années	Accidents corporels		Tués		Blessés	
	Nombre	Évolution	Nombre	Évolution	Nombre	Évolution
2018	703	+1%	46	-10%	884	+0,1%
2019	707	+1%	35	-24%	906	+2,5%
2020	594	-16%	33	-6%	749	-17,3%
2021	715	+20%	41	+24%	906	+21,0%
2022(*)	759	+6%	74	+80%	913	+0,8%
2023(**)	<b>294</b>	<b>+0%</b>	<b>16</b>	<b>-24%</b>	<b>367</b>	<b>+5,8%</b>

\*évolution par rapport à la même période en 2021. Les données entre 2018-2022 sont définitives et issues de TRAxY (ONISR)  
2023 : données provisoires issues de remontées rapides / \*\* évolution comparativement à la même période en 2022

Source : ONISR - séries labellisées. Données relatives aux accidents corporels enregistrés par les forces de l'ordre.

Les **tués à trente jours** : victimes décédées sur le coup ou dans les trente jours qui suivent l'accident. Les **blessés** : victimes non tuées

Avertissement : la crise sanitaire liée au Covid-19 ayant conduit le gouvernement à prendre des mesures exceptionnelles de restriction des déplacements et des activités, l'évolution de l'accidentalité routière reflète depuis mars 2020 les aléas liés aux mesures et à la manière dont les français ont adapté leurs mobilités selon les périodes. Les indicateurs de l'accidentalité Routière présentent des évolutions très atypique depuis mars 2020, dont l'interprétation s'avère complexe.