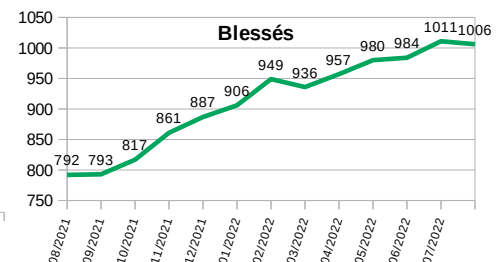
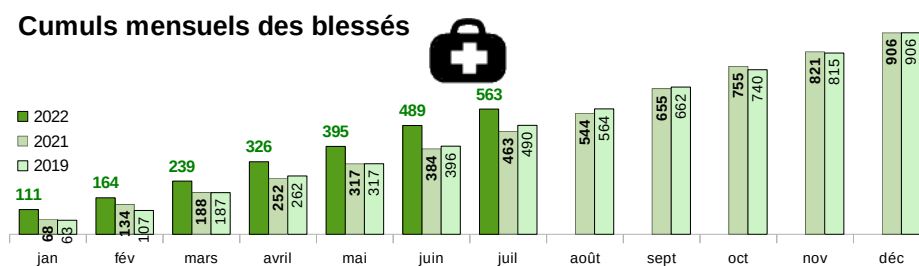
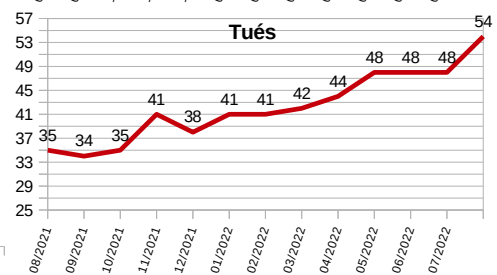
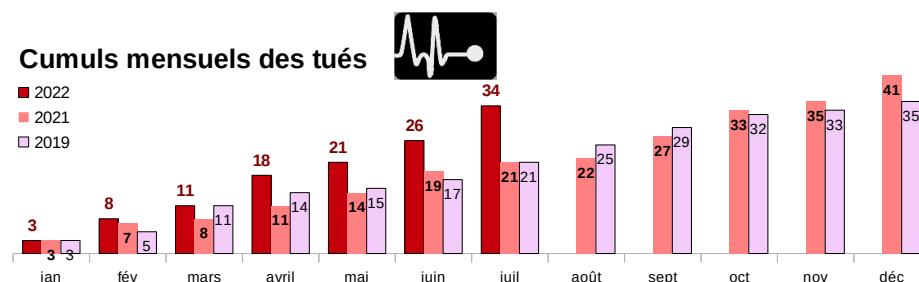
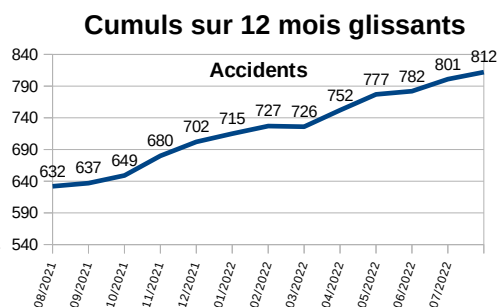
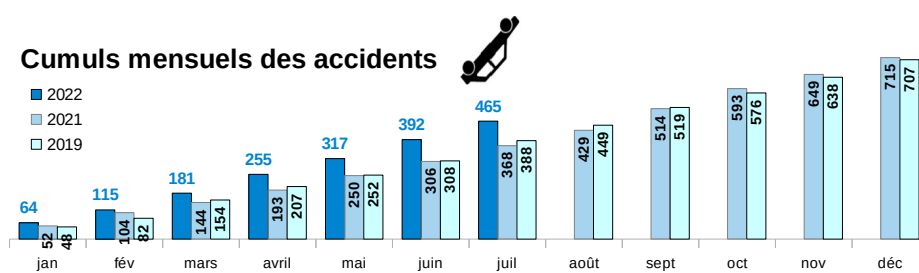


En juillet, on comptabilise 8 tués contre 4 en 2019 et 2 en 2021. 4 accidents mortels ont eu lieu en zone police et 4 en zone gendarmerie. La Seine Maritime n'a pas connu de mois aussi meurtrier depuis janvier 2016.

juillet
pour rappel en 2021 : 62 tués, 79 blessés
pour rappel en 2019 : 80 tués, 94 blessés
depuis le début de l'année : 465 accidents, 34 tués, 563 blessés
Evolution par rapport à 2019 : +77 accidents, +13 tués, +73 blessés
année glissante pour rappel en 2019 : 812 accidents, 54 tués, 1006 blessés

	Accidents	Tués	Blessés
juillet	73	8	74
pour rappel en 2021	62	2	79
pour rappel en 2019	80	4	94
depuis le début de l'année	465	34	563
Evolution par rapport à 2019	+77	+13	+73
année glissante	812	54	1006
pour rappel en 2019	707	35	906



Années	Accidents corporels		Tués		Blessés	
	Nombre	Évolution	Nombre	Évolution	Nombre	Évolution
2019	707	+1%	35	-24%	906	+2,5%
2020	594	-16%	33	-6%	749	-17,3%
2021	715	+20%	41	+24%	906	+21,0%
2022(*)	465	+20%	34	+62%	563	+14,9%

*évolution par rapport à la même période en 2019. Les données entre 2015-2021 sont définitives et issues de TRAxy (ONISR)
2022 : données provisoires issues de remontées rapides

Source : ONISR - séries labellisées. Données relatives aux accidents corporels enregistrés par les forces de l'ordre.

les **tués à trente jours** : victimes décédées sur le coup ou dans les trente jours qui suivent l'accident. **Les blessés** : victimes non tuées

Avertissement : la crise sanitaire liée au Covid-19 ayant conduit le gouvernement à prendre des mesures exceptionnelles de restriction des déplacements et des activités, l'évolution de l'accidentalité routière reflète depuis mars 2020 les aléas liés aux mesures et à la manière dont les français ont adapté leurs mobilités selon les périodes. Les indicateurs de l'accidentalité Routière présentent des évolutions très atypique depuis mars 2020, dont l'interprétation s'avère complexe.