

# Récépissé de DT Récépissé de DICT

Au titre du chapitre IV du titre V du livre V (partie réglementaire) du Code de l'environnement  
et de la section 12 du chapitre IV du titre III du livre V de la 4ème partie (partie réglementaire) du Code du travail

(Annexe 2 de l'arrêté du 15 février 2012 modifié - NOR : DEVP1116359A)

## Destinataire

- Récépissé de DT  
 Récépissé de DICT  
 Récépissé de DT/DICT  
conjointe

Dénomination  
Complément / Service  
Numéro / Voie  
Lieu-dit / BP  
Code postal / Commune  
Pays

ARMAND Maïté  
1<sup>er</sup> étage  
135 allée Paul LANGEVIN  
Immeuble Faraday  
76230 BOIS GUILLAUME  
France

N° consultation du téléservice : 2019031301648TLW

Référence de l'exploitant : 1911052800. 191101RDT02

N° d'affaire du déclarant : 10373 S7

Personne à contacter (déclarant) : Maïté ARMAND

Date de réception de la déclaration : 13/03/2019

Commune principale des travaux : 76540 SASSETOT LE MAUCONDUIT

Adresse des travaux prévus :

## Coordonnées de l'exploitant :

Raison sociale : ORANGE - RO NORMANDIE

Personne à contacter :

Numéro / Voie :

Lieu-dit / BP : TSA 70011

Code Postal / Commune : 69134 DARDILLY CEDEX

Tél. : +33228563535

Fax : +33251838726

## Éléments généraux de réponse

- Les renseignements que vous avez fournis ne nous permettent pas de vous répondre. La déclaration est à renouveler. Précisez notamment : \_\_\_\_\_
- Les réseaux/ouvrages que nous exploitons ne sont pas concernés au regard des informations fournies. Distance > à : \_\_\_\_\_ m
- Il y a au moins un réseau/ouvrage concerné (voir liste jointe) de catégorie : TL (voir liste des catégories au verso)

## Modification ou extension de nos réseaux / ouvrages

Modification ou extension de réseau/ouvrage envisagée dans un délai inférieur à 3 mois : \_\_\_\_\_

Réalisation de modifications en cours sur notre réseau/ouvrage.

Veuillez contacter notre représentant : \_\_\_\_\_

Tél. : \_\_\_\_\_

NB : Si nous avons connaissance d'une modification du réseau/ouvrage dans le délai maximal de 3 mois à compter de la consultation du téléservice, nous vous en informerons.

## Emplacement de nos réseaux / ouvrages

Plans joints : Références : \_\_\_\_\_ Echelle<sup>(1)</sup> : \_\_\_\_\_ Date d'édition<sup>(1)</sup> : \_\_\_\_\_ Sensible :  Prof. règl. mini<sup>(1)</sup> : \_\_\_\_\_ Matériau réseau<sup>(1)</sup> : \_\_\_\_\_  
NB : La classe de précision A, B ou C figure dans les plans. \_\_\_\_\_ cm \_\_\_\_\_ cm

Réunion sur chantier pour localisation du réseau/ouvrage :  Date retenue d'un commun accord : \_\_\_\_\_ à \_\_\_\_\_  
ou  Prise de RDV à l'initiative du déclarant (date du dernier contact non conclusif : \_\_\_\_\_)

Votre projet doit tenir compte de la servitude protégeant notre ouvrage.

(cas d'un récépissé de DT) Tous les tronçons dans l'emprise ne sont pas en totalité de classe A : investigations complémentaires ou clauses particulières au marché à prévoir.

Les branchements situés dans l'emprise du projet et pourvus d'affleurant sont tous rattachés à un réseau principal souterrain identifié dans les plans joints.

(1) : facultatif si l'information est fournie sur le plan joint

## Recommandations de sécurité

Les recommandations techniques générales en fonction des réseaux et des techniques de travaux prévues sont consultables sur [www.reseaux-et-canalizations.gouv.fr](http://www.reseaux-et-canalizations.gouv.fr)  
Les recommandations techniques spécifiques suivantes sont à appliquer, en fonction des risques liés à l'utilisation des techniques de travaux employées :

### Liaison fort trafic

Rubriques du guide technique relatives à des ouvrages ou travaux spécifiques : \_\_\_\_\_

Pour les exploitants de lignes électriques : si la distance d'approche a été précisée, indiquez si la mise hors tension est :  possible  impossible

Mesures de sécurité à mettre en œuvre : CODE 3 : si nécessité d'un complément d'information sur la localisation de nos ouvrages, votre contact est : pdcs.alo@orange.com

Dispositifs importants pour la sécurité : \_\_\_\_\_

## Cas de dégradation d'un de nos ouvrages

En cas de dégradation d'un de nos ouvrages, contactez nos services au numéro de téléphone suivant : 0810300111

Pour toute anomalie susceptible de mettre en cause la sécurité au cours du déroulement du chantier, prévenir le service départemental d'incendie et de secours (par défaut le 18 ou le 112) : \_\_\_\_\_

## Responsable du dossier

Nom : ORANGE

Désignation du service : POLE RDT/RDICT

Tél : +33 228563535

## Signature de l'exploitant ou de son représentant

Nom : BLINO Di di er

Signature :

Date : 14/03/2019

Nbre de pièces jointes, y compris les plans : 7



POLE RDT/RDICT

n° en cas d'accrochage : 0 810 300 111

Système : WGS 84 Mercator

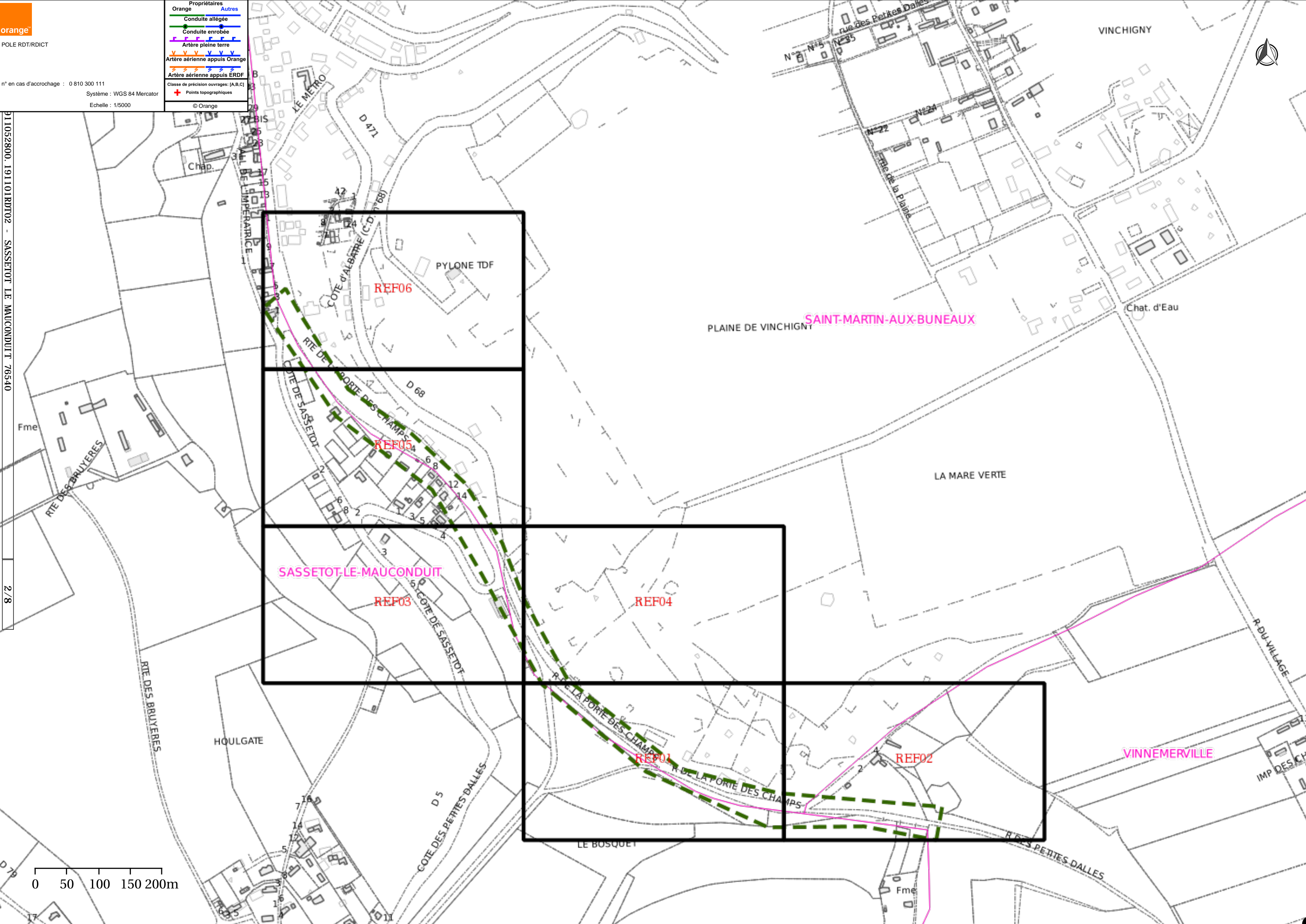
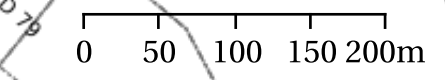
Echelle : 1/5000

© Orange

Propriétaires	
Orange	Autres
Conduite allégée	Conduite enrobée
Artère pleine terre	Artère aérienne appuis Orange
Artère aérienne appuis ERDF	Points topographiques
Classe de précision ouvrages: (A,B,C)	

911052800\_191101RDT02 - SASSETOT LE MAUCONDUIT\_76540

2/8





POLE RDT/RDICT

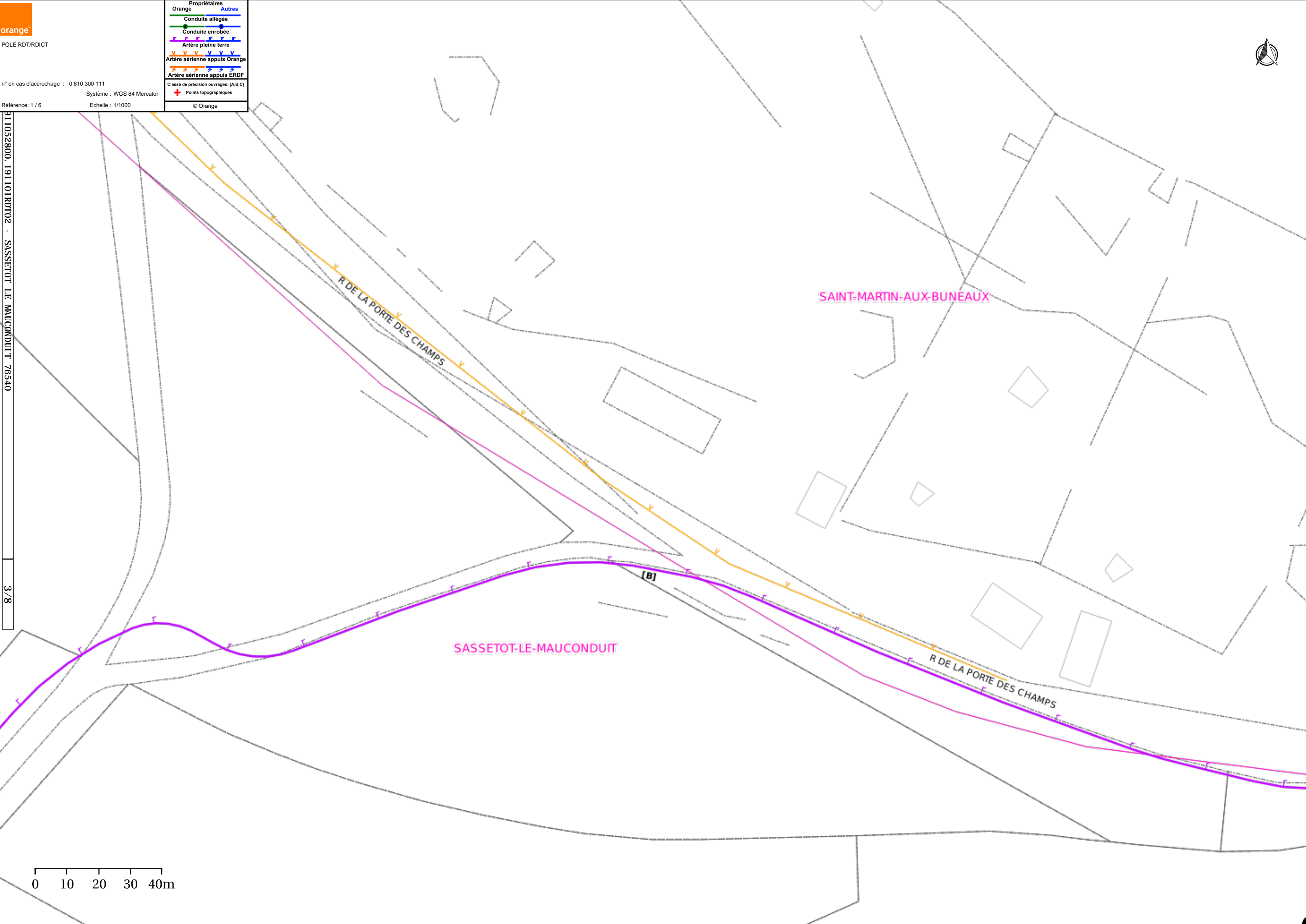
n° en cas d'accrochage : 0 810 300 111  
Système : WGS 84 Mercator  
Référence: 1 / 6 Echelle : 1/1000

Propriétaires	
Orange	Autres
Conduite allégée	
Conduite enrobée	
Artère pleine terre	
Artère aérienne appuis Orange	
Artère aérienne appuis ERDF	
Classe de précision ouvrages: [A,B,C]	
+	Points topographiques
© Orange	



911052800-191101RDT02 - SASSETOT-LE-MAUCONDUIT-76540

3/8





POLE RDT/RDICT

n° en cas d'accrochage : 0 810 300 111

Référence: 2 / 6

Propriétaires	
Orange	Autres
Conduite allégée	Conduite enrobée
Artère pleine terre	Artère aérienne appuis Orange
Artère aérienne appuis ERDF	
Classe de précision ouvrages: [A,B,C]	
+ Points topographiques	
© Orange	

Système : WGS 84 Mercator

Echelle : 1/1000



911052800 - 191101RD102 - SASSETOT LE MAUCONDUIT - 76540

4/8

SAINT-MARTIN-AUX-BUNEAUX

VINNEMERVILLE

SASSETOT-LE-MAUCONDUIT

R DES PETITES DALLES

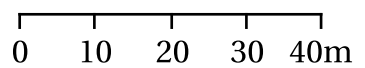
DE LA PORTE DES CHAMPS

[B]

[B]

R DU PAS SASSOT

2





POLE RDT/RDICT

n° en cas d'accrochage : 0 810 300 111

Référence: 3 / 6

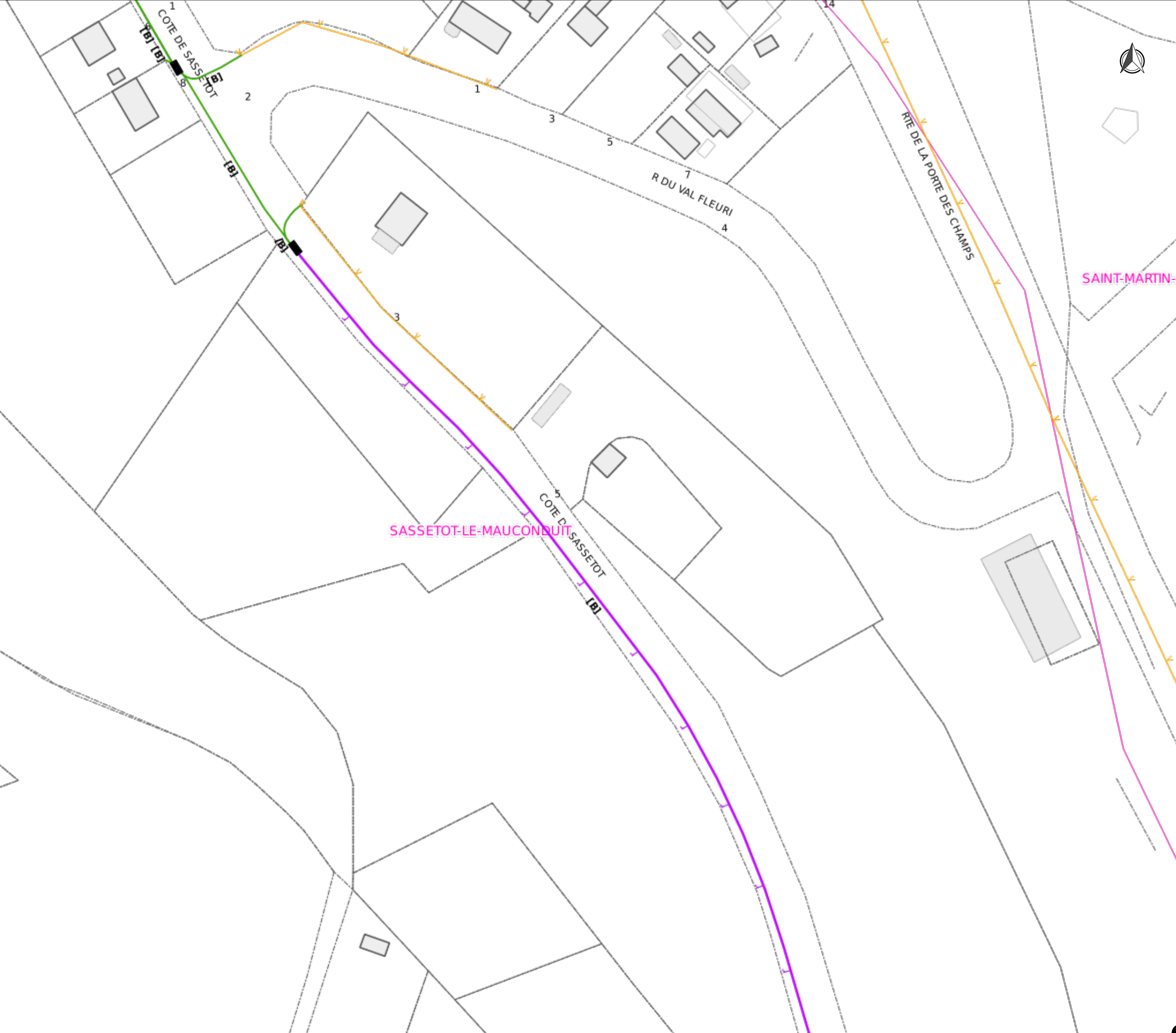
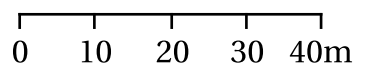
Propriétaires	
Orange	Autres
Conduite allégée	Conduite enrobée
Artère pleine terre	Artère aérienne appuis Orange
Artère aérienne appuis ERDF	
Classe de précision ouvrages: [A,B,C]	
Points topographiques	
© Orange	

Système : WGS 84 Mercator

Echelle : 1/1000

911052800-191101RDT02 - SASSETOT LE MAUCONDUIT 76540

5/8



SASSETOT-LE-MAUCONDUIT

SAINT-MARTIN-A



POLE RDT/RDICT

n° en cas d'accrochage : 0 810 300 111

Système : WGS 84 Mercator

Référence: 4 / 6

Echelle : 1/1000

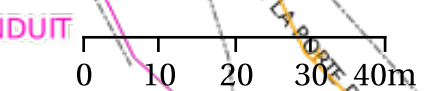
Propriétaires	
Orange	Autres
Conduite allégée	Conduite enrobée
Artère pleine terre	
Artère aérienne appuis Orange	
Artère aérienne appuis ERDF	
Classe de précision ouvrages: [A,B,C]	
Points topographiques	
© Orange	



P11052800 - 191101RDT02 - SASSETOT LE MAUCONDUIT 76540

6/8

SAINT-MARTIN-AUX-BUNEAUX



NDUIT

R DE LA PORTE DES CHAI



POLE RDT/RDICT

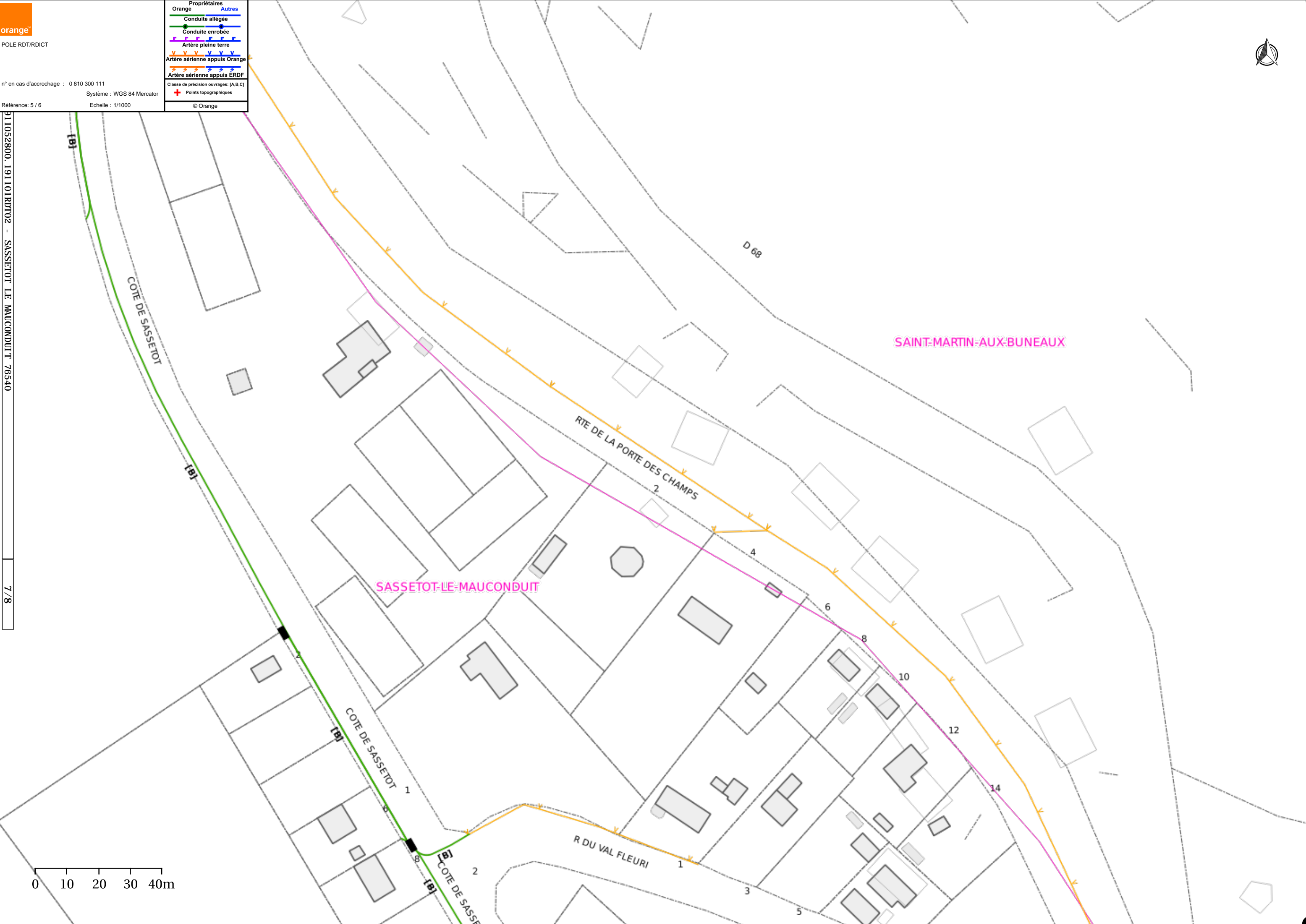
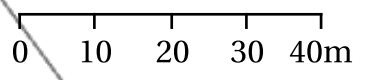
n° en cas d'accrochage : 0 810 300 111  
Système : WGS 84 Mercator  
Référence: 5 / 6 Echelle : 1/1000

Propriétaires	
Orange	Autres
Conduite allégée	Conduite enrobée
Artère pleine terre	Artère aérienne appuis Orange
Artère aérienne appuis ERDF	Points topographiques
© Orange	



911052800-191101RDT02 - SASSETOT LE MAUCONDUIT 76540

7/8





POLE RDT/RDICT

n° en cas d'accrochage : 0 810 300 111

Système : WGS 84 Mercator

Référence: 6 / 6

Echelle : 1/1000

Propriétaires	
Orange	Autres
Conduite allégée	Conduite enrobée
Artère pleine terre	Artère aérienne appuis Orange
Artère aérienne appuis ERDF	
Classe de précision ouvrages: [A,B,C]	
+ Points topographiques	
© Orange	

