



HAIES et RISQUE

La Haie, une ressource pour répondre aux enjeux de demain

Colloque - 19 janvier 2021





Territoire à risque



Photo inondations

Source : DIREN



Territoire à risque

Source : SMBVAS



Territoire à risque

Dès 25mm de pluie !



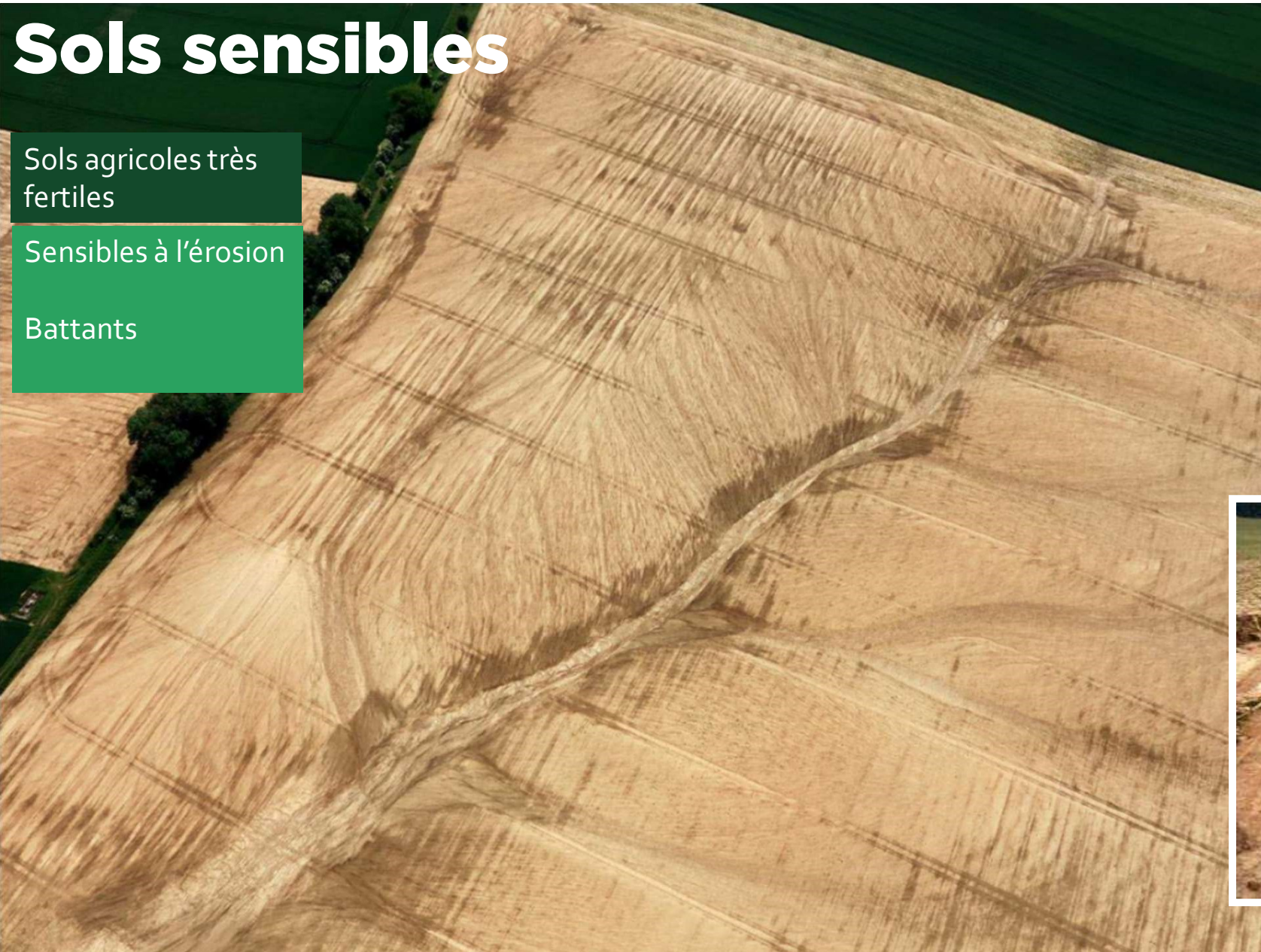
Source : SMBVAS

Sols sensibles

Sols agricoles très fertiles

Sensibles à l'érosion

Battants

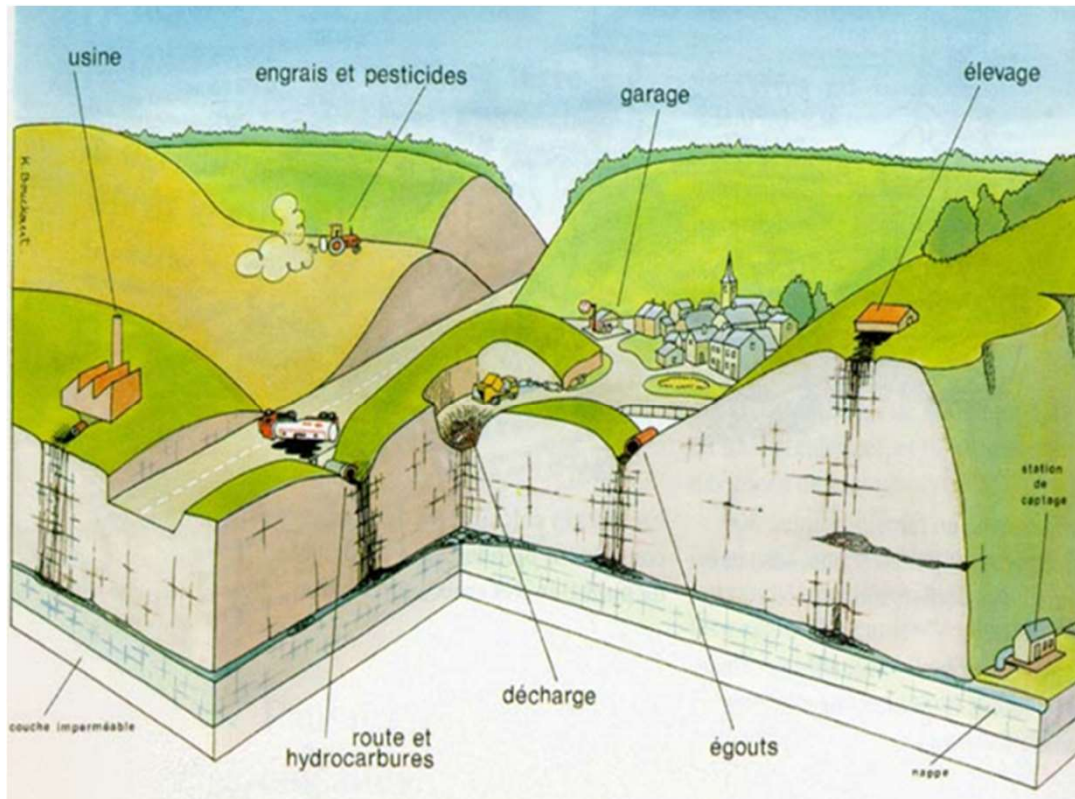


Source : SMBSVS



Sols sensibles

Un aquifère calcaire (karstique) très sensible.



Source : SMBVAS



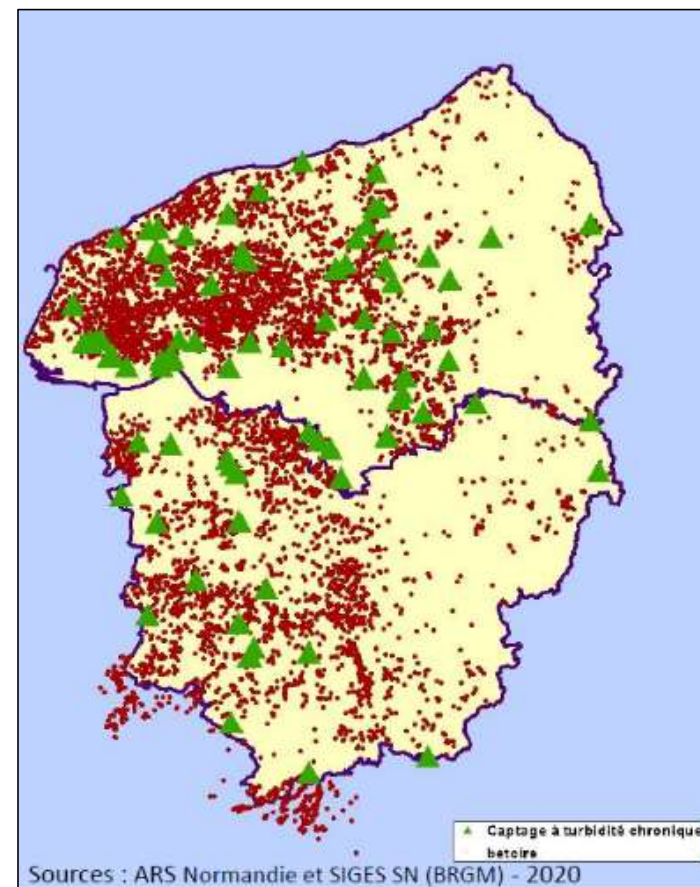
Conséquences

Pertes de terre

Flux d'eau turbide

Pollution des nappes

Envasement des rivières





Conséquences

Dommmages liés au ruissellement en Haute-Normandie (non exhaustif)

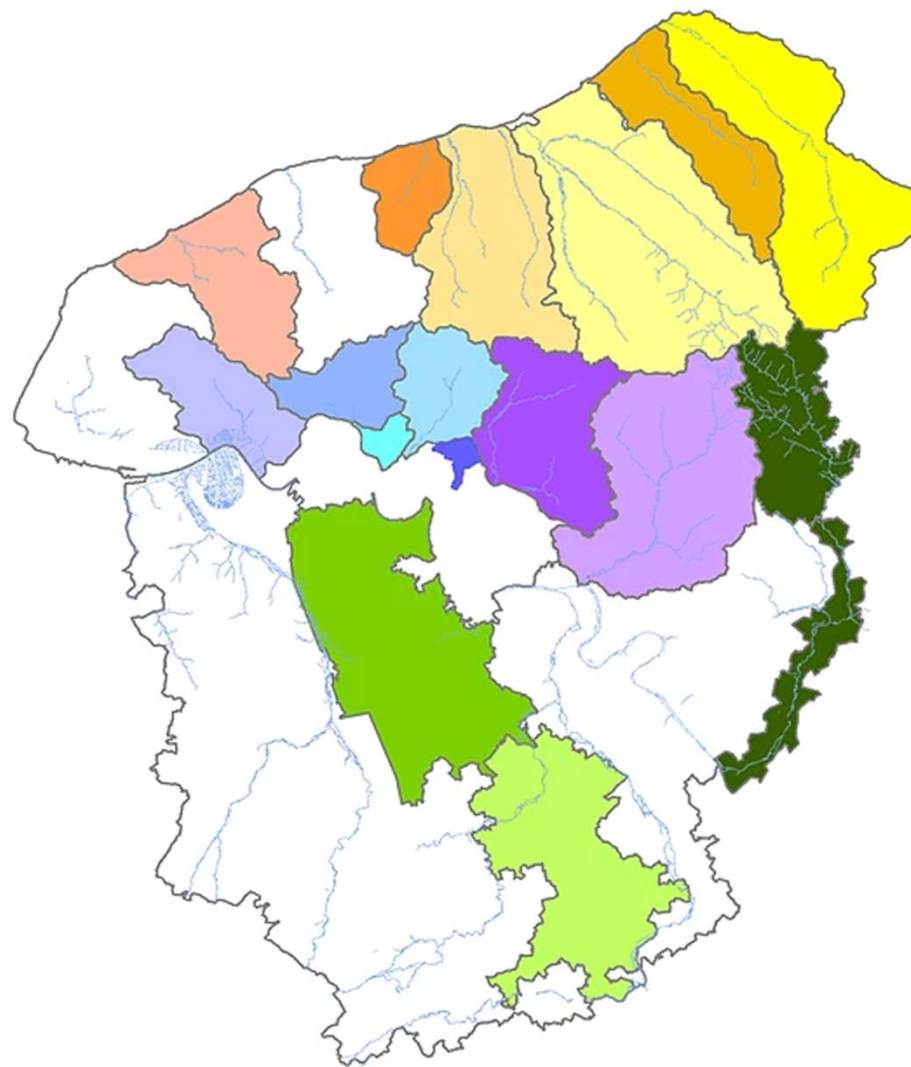




Création des SBV

Créés en 2000

Dès 2005
Volet ouvrages
Volet agricole
Volet urbain



SBV et adhérents à l'ASYBA dans l'Eure

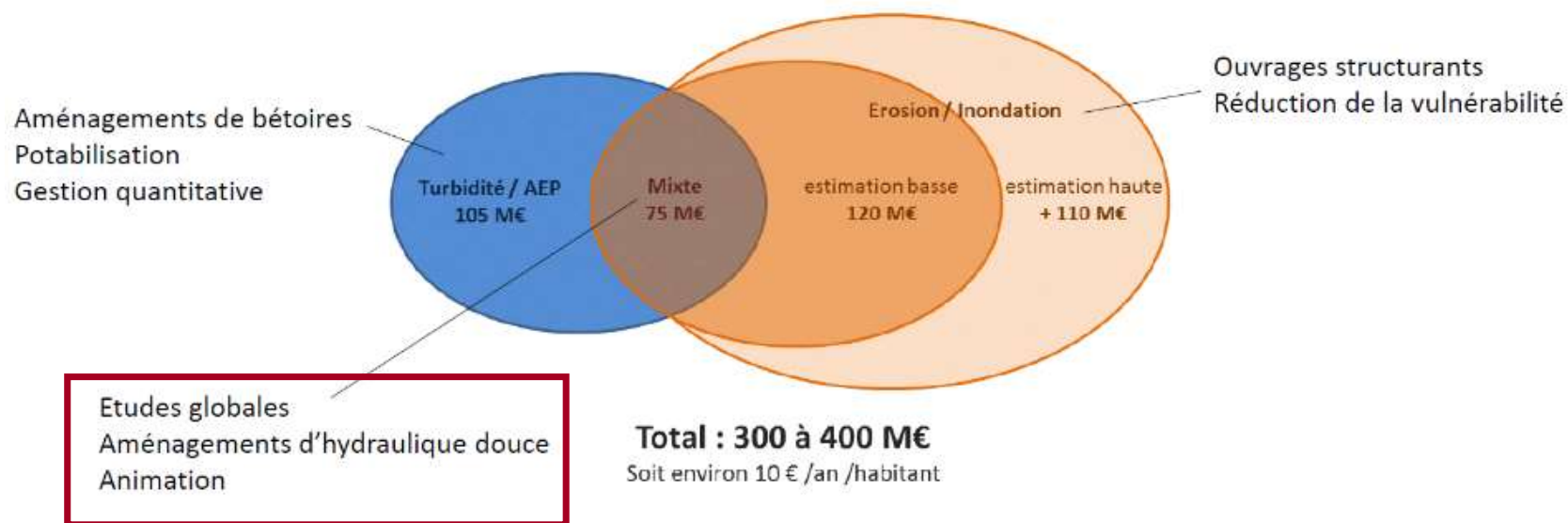


Investissements Publics

Bilan des investissements pour réduire l'impact du ruissellement et de l'érosion

Haute-Normandie

Période 2000-2017



+ Entretien des aménagements : 15 à 80 Meuros (< 2018)



Politique « hydraulique douce »

Aménagements

Haies denses

Fascines

Mares

Bandes enherbées

Ce qu'ils permettent

Pluies courantes

Infiltration

MES





Politique « hydraulique douce »

Mise en œuvre

A la demande
Systématique
(PCAHD)
Plantation
Entretien

Financement

Participation de
l'agri
Financeurs (AESN,
Région, autre)

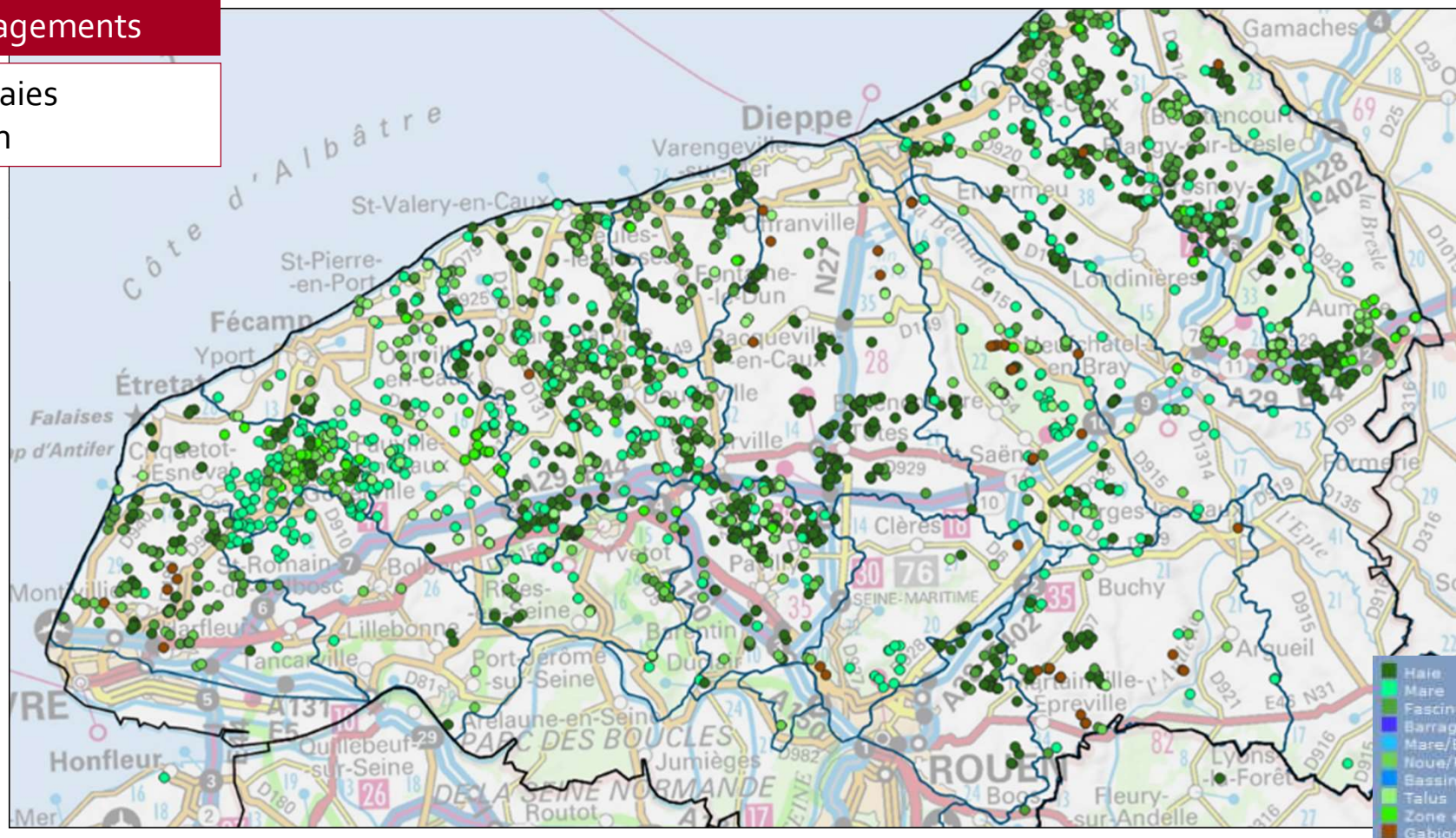




Bilan des réalisations

Aménagements

1200 haies
240 km



Source : BD Castor



La haie, un véritable atout

Bénéfices des haies

**Activité biologique forte
dans le sol**

**Sédimentation
Plus de 75% des
particules de terre sont
piégées**

**Infiltration 400 mm/h
Effet ++ sur ruissellement
diffus**

Conditions

**Densité :
50 plants/m au bout de 10 ans**

**Localisation :
Bas de parcelle
Petits BV**

**Nombre d'am. réalisés :
10 fois plus d'am. qu'aujourd'hui !**



Quel avenir ?

Leviers/Contraintes

Vendre la haie

Difficultés à convaincre

Pistes à explorer :
Entretien mutualisé
PSE

Faciliter l'implantation

Des SBV mobilisés

Financements fluctuants
PB animation
Administratif

Pérenniser

Pourquoi poursuivre ?

Atout pour nos ouvrages

Disparition d'1/3 des herbages
+30% de flux sédimentaire*

Atout pour l'évolution du territoire

Disparition d'1/3 des herbages
+30% de flux sédimentaire*

Atout changement climatique

Captent le carbone
Source d'NRJ renouvelable
Rôle « climatisant »



FIN