



ARCHAMBAULT CONSEIL



SIEA CAUX NORD EST

91 rue de la Libération
76910 CRIEL SUR MER



SIDESA

28, rue Alfred Kastler
76130 MONT SAINT AIGNANT

**PROCEDURE DE DECLARATION D'UTILITE PUBLIQUE
ET D'AUTORISATION DE PRELEVEMENT**

-

CAPTAGE F (BSS000DTWV) à CRIEL SUR MER (76)

CAPTAGE F (BSS000DTXN) à TOUFFREVILLE SUR EU (76)

Maître d'ouvrage : SIEA CAUX NORD EST

Assistant maître d'ouvrage : SIDESA

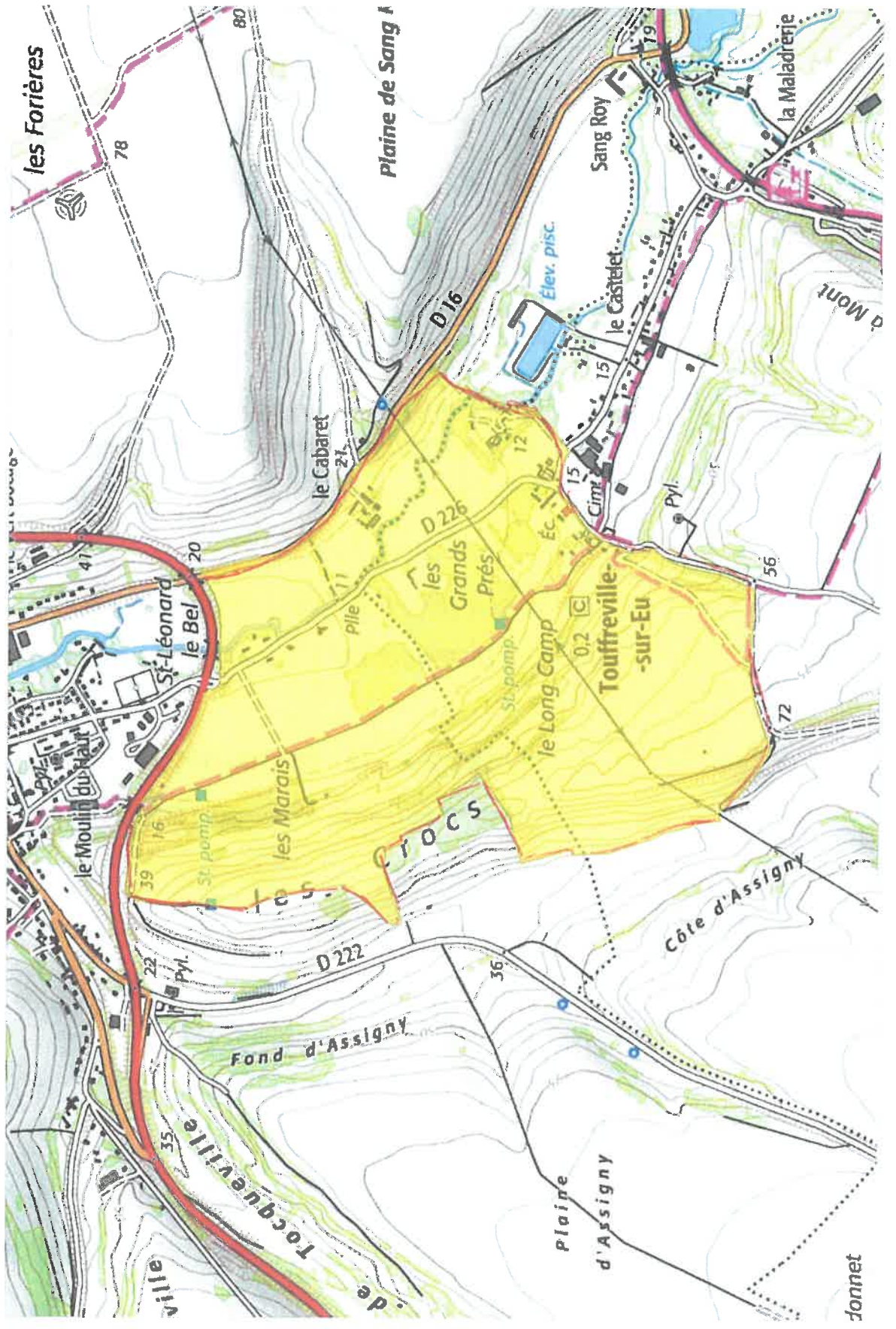
-

Plans de situation des périmètres

16ARC030 – 16DRE006

Août 2019

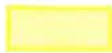
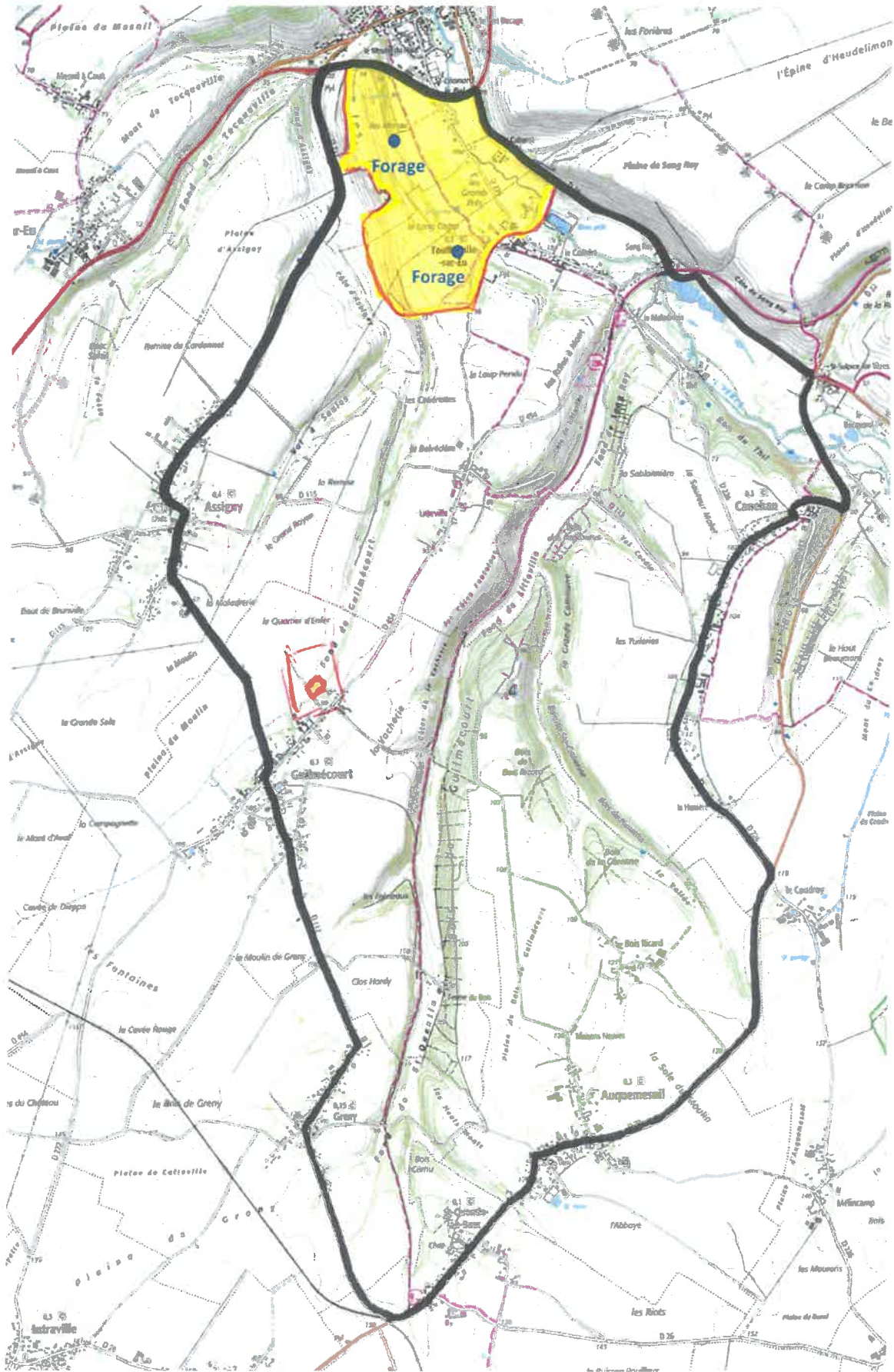
Emprise du périmètre de protection rapprochée



Emprise du périmètre de protection rapprochée satellite



Emprise des périmètres de protection



Périmètre rapproché



Périmètre rapproché satellite



Périmètre éloigné satellite