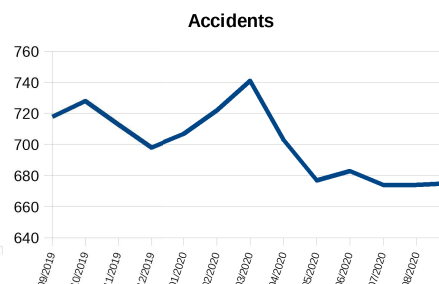
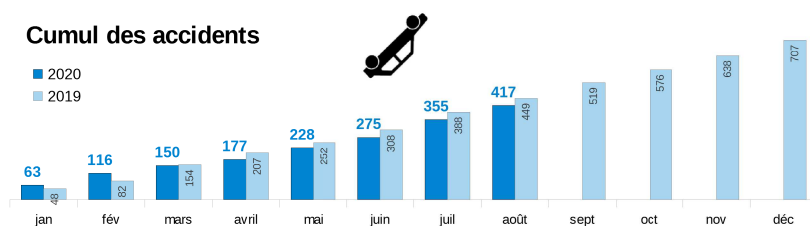


Au cours du mois d'août 2020, on déplore 2 tués contre 4 en août 2019 et 2018. Le nombre d'accidents corporels reste stable comparativement à août 2019. Tous les indicateurs sont en baisse que ce soit sur les 8 premiers mois de l'année ou sur l'année glissante.

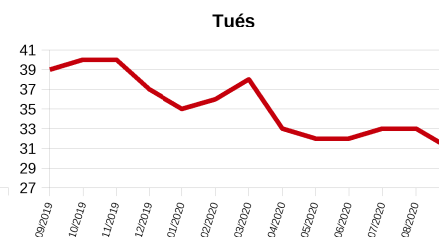
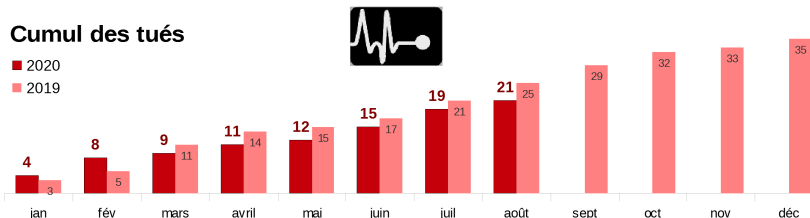
août
pour rappel en 2019*
depuis le début de l'année
Evolution par rapport
A 2019*
année glissante
pour rappel en 2019*

| Accidents | Tués | Blessés | Dont BH |
|------------|-----------|------------|------------|
| 62 | 2 | 84 | 27 |
| 61 | 4 | 74 | 30 |
| 417 | 21 | 522 | 164 |
| -32 | -4 | -42 | -51 |
| 675 | 31 | 864 | 272 |
| 707 | 35 | 906 | 323 |

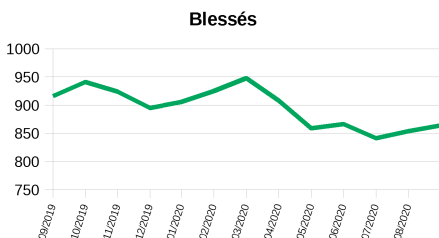
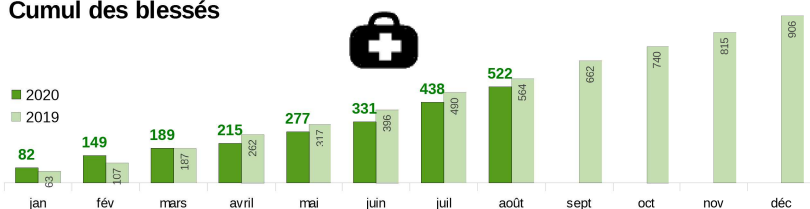
Cumul des accidents



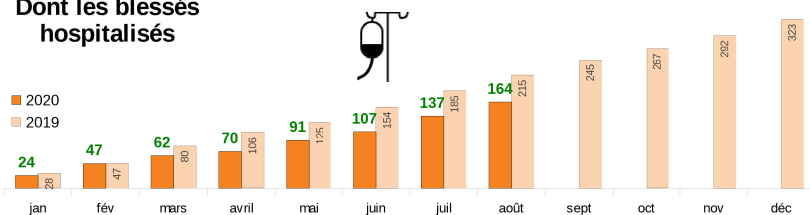
Cumul des tués



Cumul des blessés



Dont les blessés hospitalisés



| Années | Accidents corporels | | Tués | | Blessés | | dont blessés hospitalisés | |
|-----------|---------------------|------------|-----------|-------------|------------|--------------|---------------------------|-------------|
| | Nombre | Évolution | Nombre | Évolution | Nombre | Évolution | Nombre | Évolution |
| 2015 | 798 | -4% | 43 | -20% | 1062 | +1,2% | 414 | -6% |
| 2016 | 755 | -5% | 52 | +21% | 987 | -7,1% | 399 | -4% |
| 2017 | 696 | -8% | 51 | -2% | 883 | -10,5% | 370 | -7% |
| 2018 | 703 | +1% | 46 | -10% | 884 | +0,1% | 362 | -2% |
| 2019 (*) | 707 | +1% | 35 | -24% | 906 | +2,5% | 323 | -11% |
| 2020 (**) | 417 | -7% | 21 | -16% | 522 | -7,4% | 164 | -24% |

(évolution par rapport à la même période en 2019)

(*) Toutes les données 2019 sont définitives et issues de TRAxy. (**) données provisoires issues de remontées rapides

les **tués à trente jours** : victimes décédées sur le coup ou dans les trente jours qui suivent l'accident

les **blessés** : victimes non tués

les **blessés légers** : victimes ayant fait l'objet de soins médicaux mais n'ayant pas été admises comme patients à l'hôpital plus de 24 heures

les **blessés hospitalisés** : victimes hospitalisées plus de 24 heures.