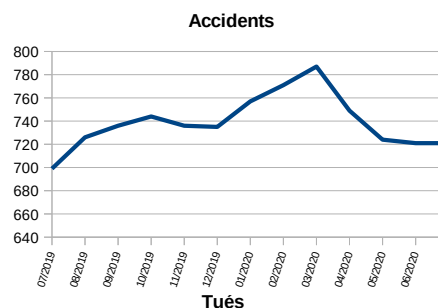
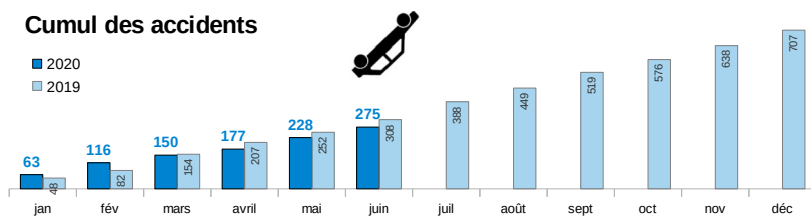


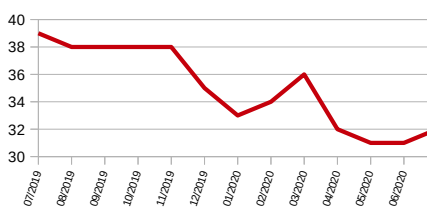
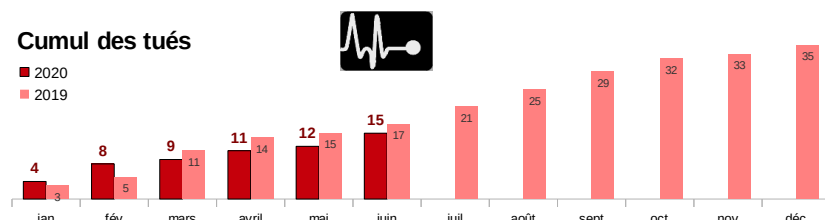
En juin 2020, on déplore 3 accidents mortels contre 2 en 2019 et 5 en 2018.
On comptabilise 47 accidents corporels en 2020 contre 56 en 2019 et 71 en 2018.
Tous les indicateurs atbh sont en baisse au premier semestre 2020.

	Accidents	Tués	Blessés
juin	47	3	54
depuis le début de l'année	275	15	331
Evolution par rapport à 2019*	-33	-2	-69
année glissante	674	33	841
pour rappel en 2019*	707	35	910

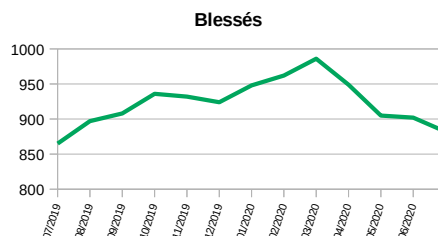
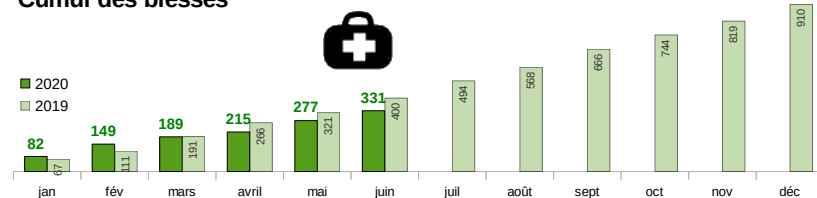
Cumul des accidents



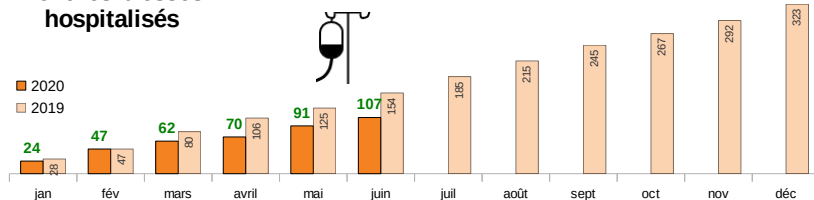
Cumul des tués



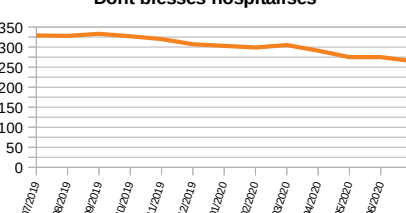
Cumul des blessés



Dont les blessés hospitalisés



Dont blessés hospitalisés



Années	Accidents corporels		Tués		Blessés		dont blessés hospitalisés	
	Nombre	Évolution	Nombre	Évolution	Nombre	Évolution	Nombre	Évolution
2015	798	-4%	43	-20%	1062	+1,2%	414	-6%
2016	755	-5%	52	+21%	987	-7,1%	399	-4%
2017	696	-8%	51	-2%	883	-10,5%	370	-7%
2018	703	+1%	46	-10%	884	+0,1%	362	-2%
2019 (*)	707	+1%	35	-24%	906	+2,5%	323	-11%
2020 (**)	275	- 11%	15	- 12%	331	-17,3%	107	- 31%

(évolution par rapport à la même période en 2019)

(*) données non consolidées issues de TRAxY

(**) données provisoires issues de remontées rapides

les tués à trente jours : victimes décédées sur le coup ou dans les trente jours qui suivent l'accident

les blessés hospitalisés : victimes admises comme patients dans un hôpital plus de 24 heures,

les blessés non hospitalisés : victimes ayant fait l'objet de soins médicaux, non hospitalisés ou admises comme patients à l'hôpital moins de 24h.