

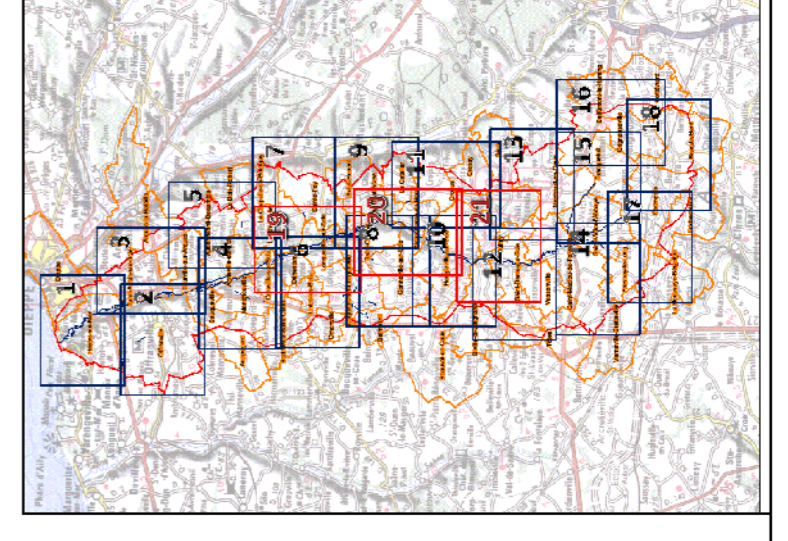
Direction Départementale des Territoires et de la Mer de la Seine-Maritime

Plan de Prévention des Risques Littoraux et d'inondation du bassin versant de la Scie

Zonage d'aléa inondation
Commune de Dénestanville - Secteur 19

Legende

- Limite zone d'étude
- Tronçon de la Scie
- Limite administrative des communes
- Contour des parcelles cadastrales
- Bâtiments
- Voie ferrée
- Zonage d'aléa pour la crue centennale
 - Faible
 - Moyen
 - Fort
- Emprise aléa ruissellement
- Profil et cote de crue centennale (m NGF)
- Aléa remanié de nappe



Échelle : 1/5 000 (Format A1)

0 50 100 200 m

© IGN BD PARCELLAIRE 2013