

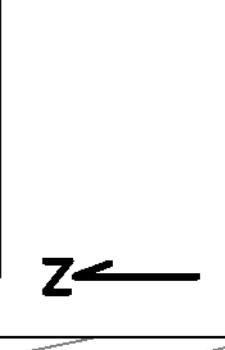
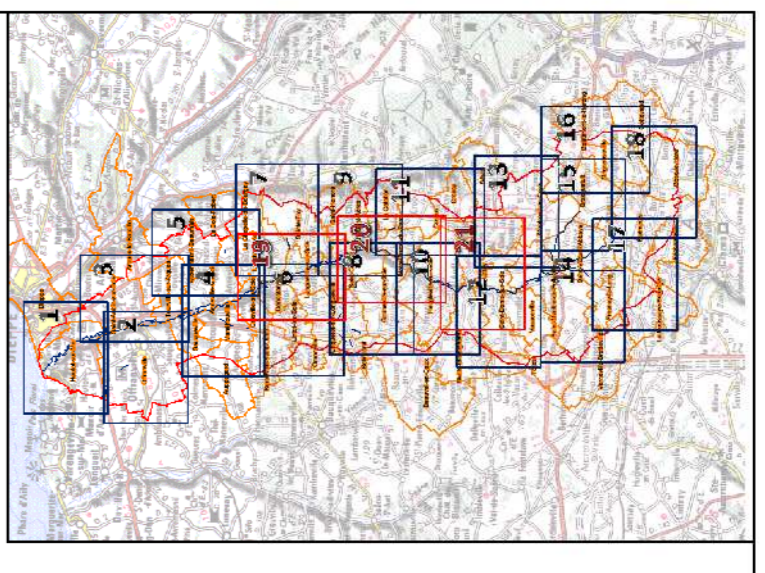


Direction Départementale des Territoires et de la Mer de la Seine-Maritime

Plan de Prévention des Risques Littoraux et d'Inondation du bassin versant de la Scie

**Zonage d'aléa inondation**  
Commune de La Chapelle-du-Bourgay - Secteur 7

- Limite zone d'étude
- Tronçon de la Scie
- Limite administrative des communes
- Contour des parcelles cadastrales
- Bâtiments
- Voie ferrée
- Zonage d'aléa pour la crue centennale
- Faible
- Moyen
- Fort
- Emprise aléa ruissellement
- 33.12
- Profil et cote de crue centennale (m NGF)
- Aléa remontée de nappe



Echelle : 1/5 000 (Format A1)  
0 50 100 200 m