

Rte

Réseau de transport d'électricité



RTE Réseau de Transport d'électricité

Préfète de la Seine-Maritime

Localisation, implantation et consistance de la concession d'utilisation du domaine public maritime.

Annexe 1 à la Convention de concession d'utilisation du domaine public maritime en dehors des ports établie entre l'État et RTE Réseau de Transport d'Electricité sur une dépendance du domaine public maritime portant sur la liaison double circuit 225 kV destinée au raccordement du parc éolien en mer de Fécamp.

La Préfète,

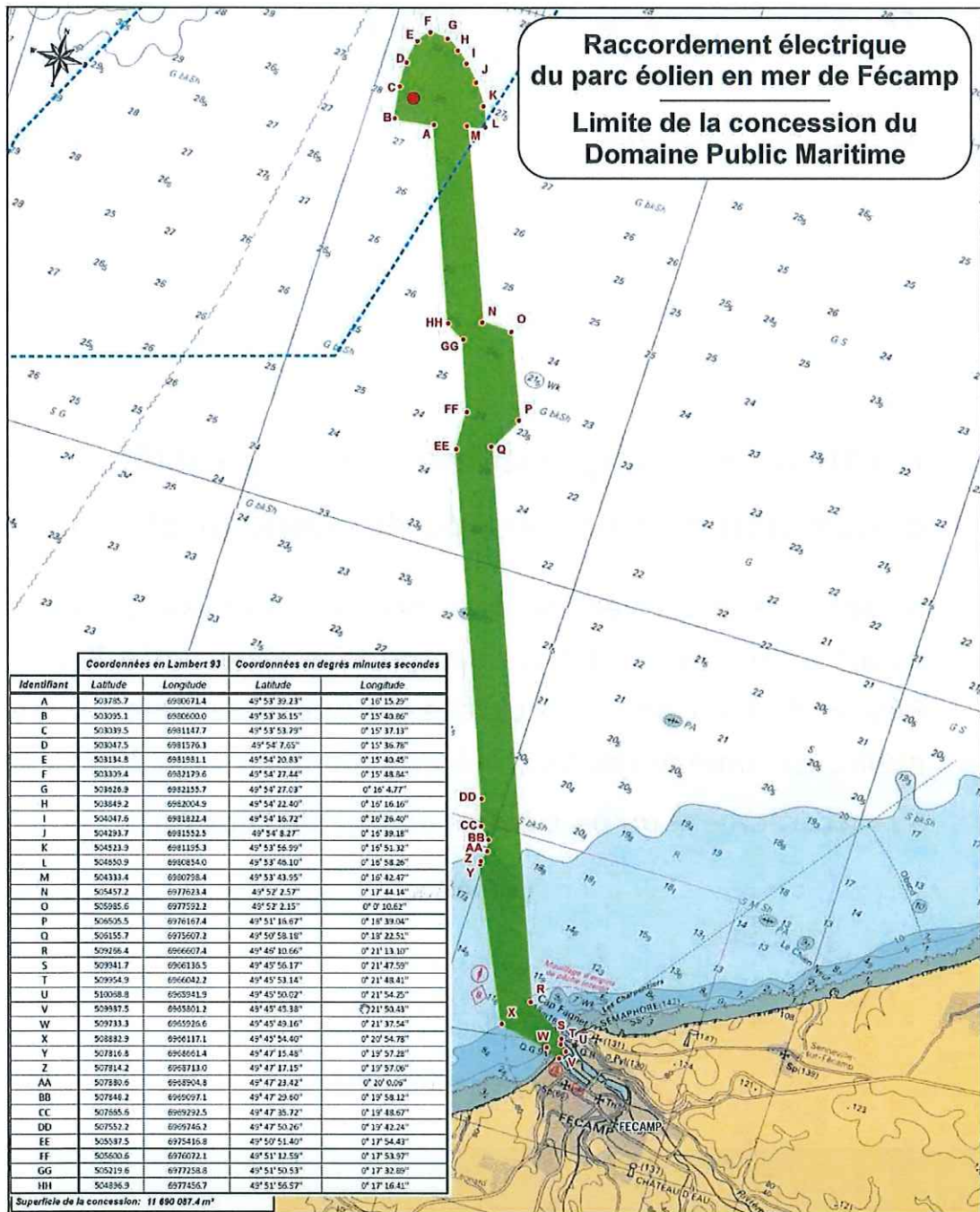
A handwritten signature in black ink, appearing to read 'F. Buccio'.

Fabienne BUCCIO

**Raccordement électrique du parc
éolien en mer de Fécamp**

Raccordement électrique du parc éolien en mer de Fécamp

Limite de la concession du Domaine Public Maritime



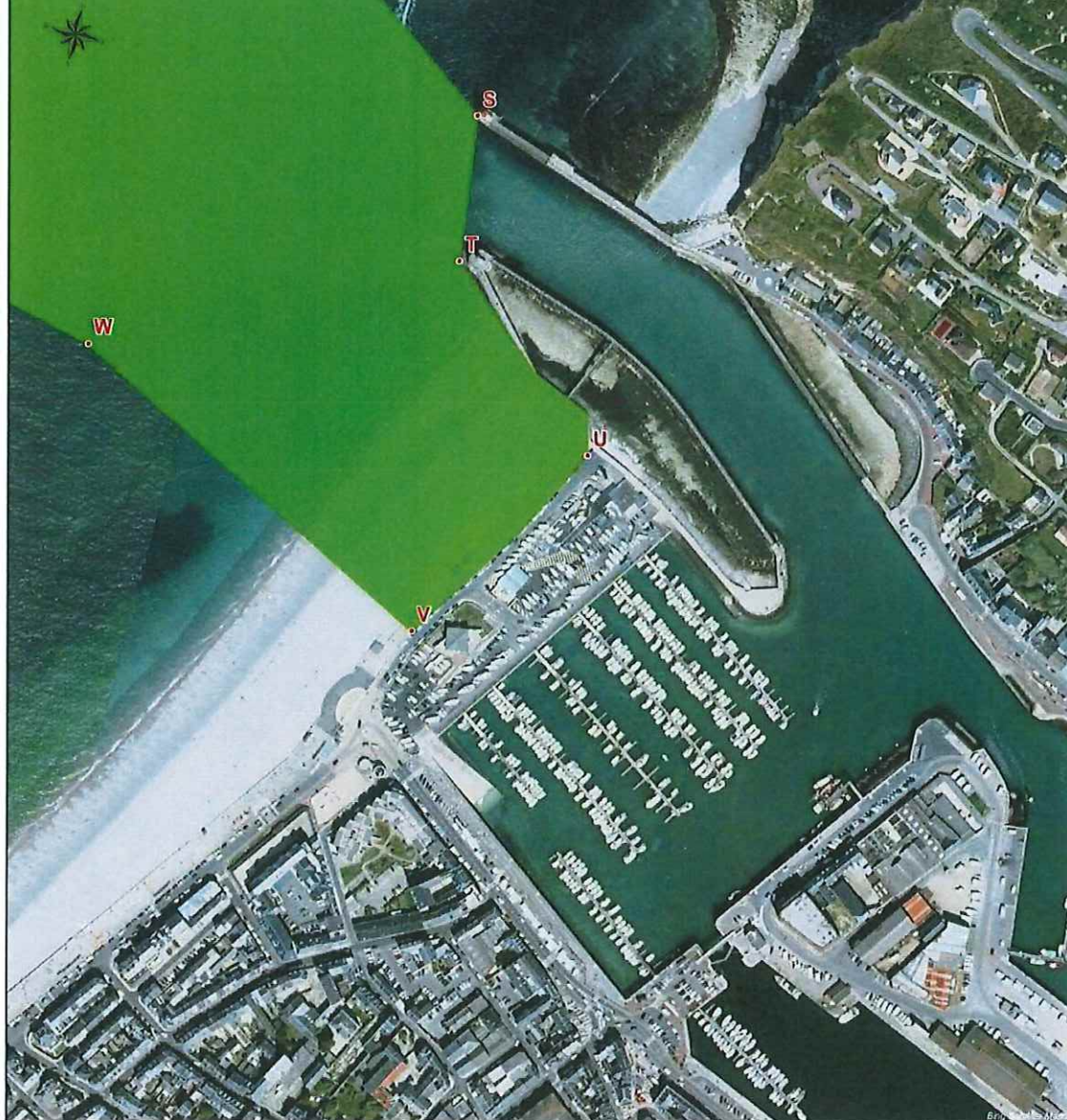
LEGENDE

- Zone géographique de demande de concession du domaine public maritime.
- Parc éolien en mer
- Poste électrique en mer
- Point et son identifiant.

0 ————— 2 000 Mètres

Figure 1: Limite de concession du domaine public maritime - Raccordement en mer

**Raccordement électrique
du parc éolien en mer de Fécamp**
**Limite de la concession DPM
Zoom à l'atterrage**



LEGENDE

- Zone géographique de demande de concession du domaine public maritime.
- Point et son identifiant.

0 ————— 100 Mètres



Figure 2: Limite de concession du domaine public maritime – Zoom à l'atterrage