

## Annexes AP 76-2021-00267

## Annexes TITRE 3 - PRESCRIPTIONS PARTICULIÈRES RELATIVES A L'AUTORISATION AU TITRE DE LA LOI SUR L'EAU ET LES MILIEUX AQUATIQUES

Annexe 1 : localisation des ouvrages

Annexe 2 : aménagement du quai Hermann Du Pasquier

Annexe 3 : travaux au niveau du quai Joannes Couvert

Annexe 4 : plateforme RORO et du quai hermann Pasquier

Annexe 5 : schéma simplifié du tapis de grave

Annexe 6 : coupe tranchées drainantes terre-plein à l'ouest

Annexe 7 : 2 bassins versants gestion pluviale

Annexe 8 : coupe et localisation tranchées drainantes terre-plein à l'est

Annexe 9 : 2 bassins versants terre-plein est

Annexe 10 : localisation des vannes

Annexe 11 – localisation des voies ferrées

## Annexes Titre 4 – PRESCRIPTIONS PARTICULIERES RELATIVES A LA DEROGATION AU TITRE DES ESPECES ET HABITATS PROTEGES

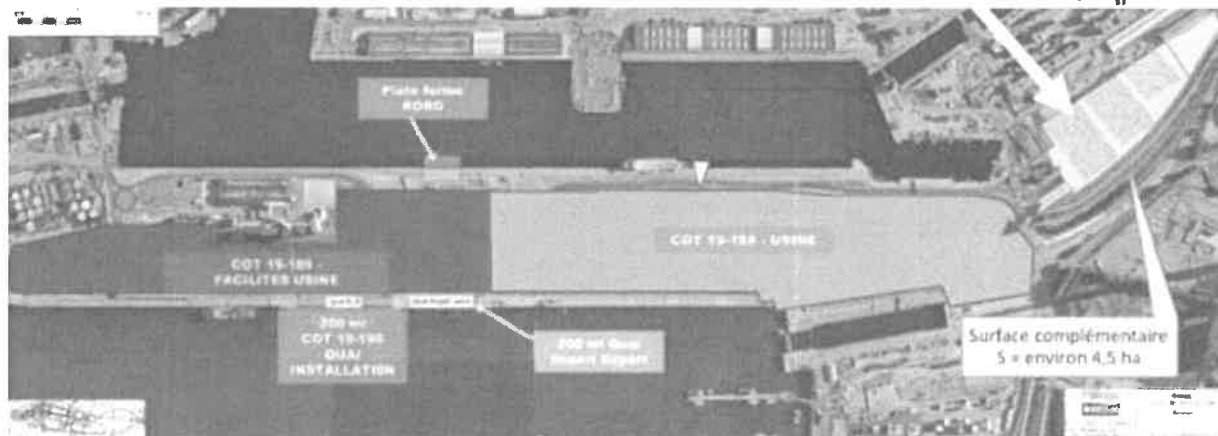
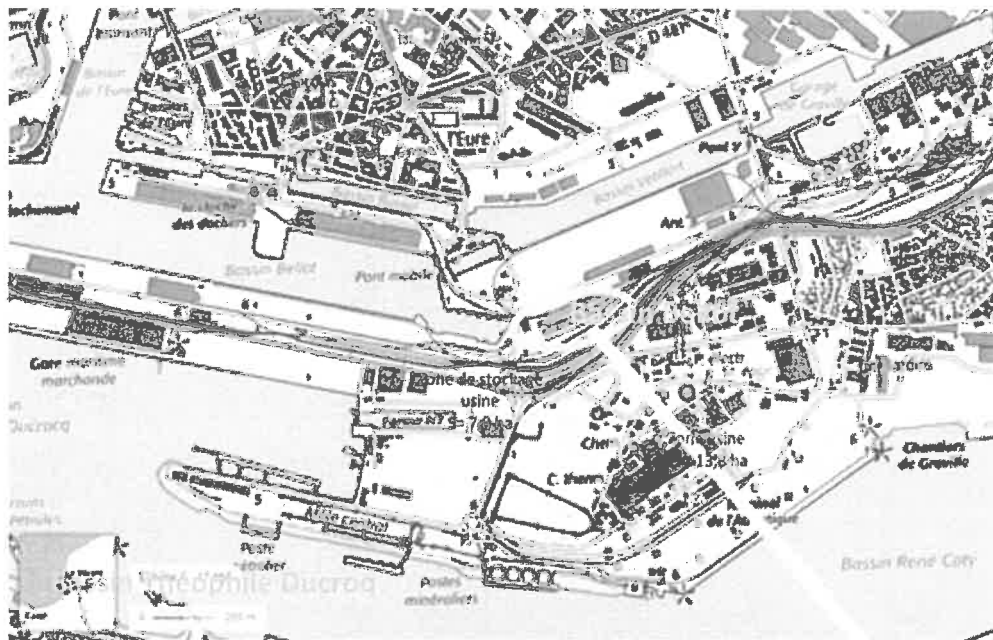
Annexe 12 – valorisation d'espaces interstitiels pour le Lézard des murailles et l'avifaune

Annexe 13 – localisation de la mesure compensatoire

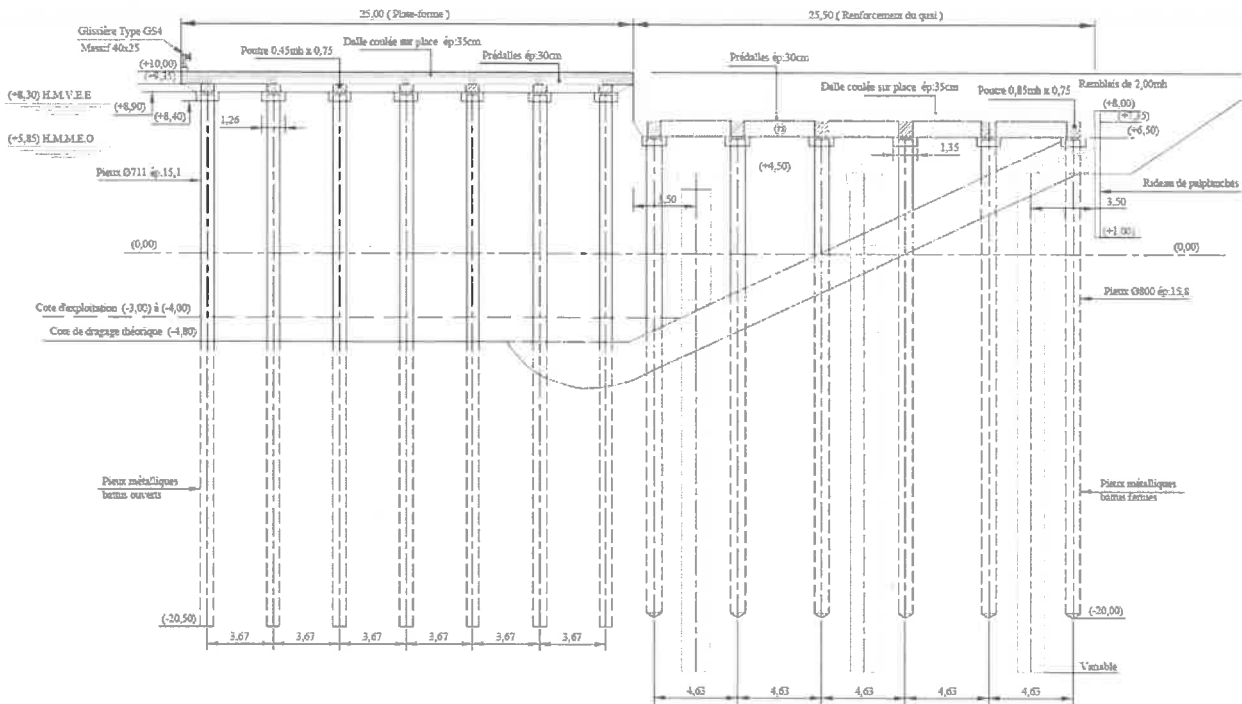
Annexe 14 – schéma de principe de l'hibernaculum

Annexe 15 – principe de l'aménagement

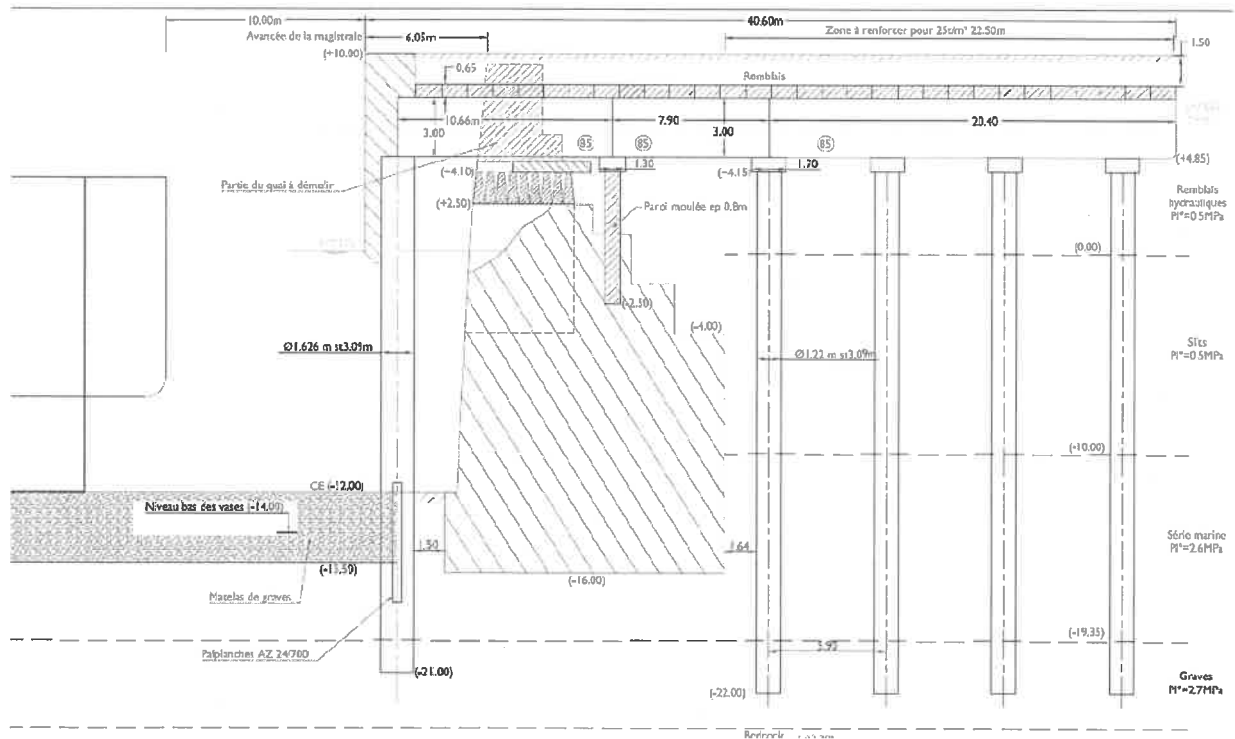
## Annexe 1 : localisation du projet



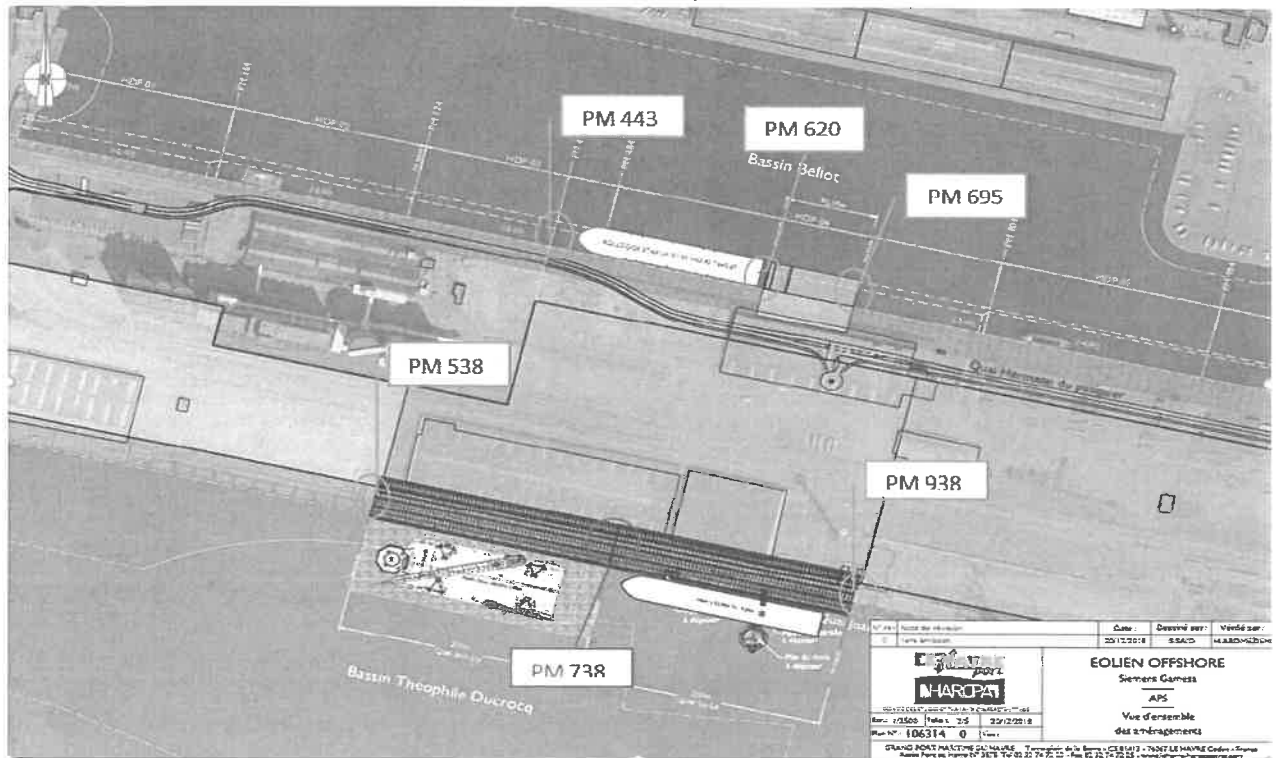
## Annexe 2 : aménagement du quai Hermann Du Pasquier



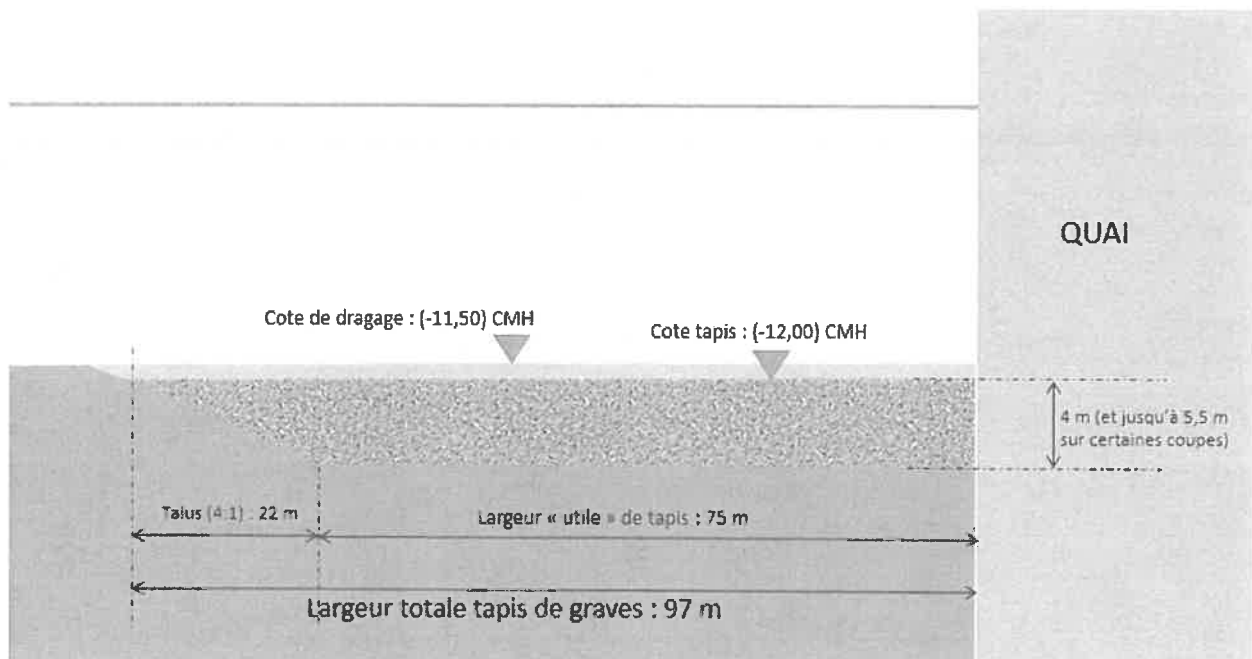
## Annexe 3 : travaux au niveau du quai Joannes Couvert

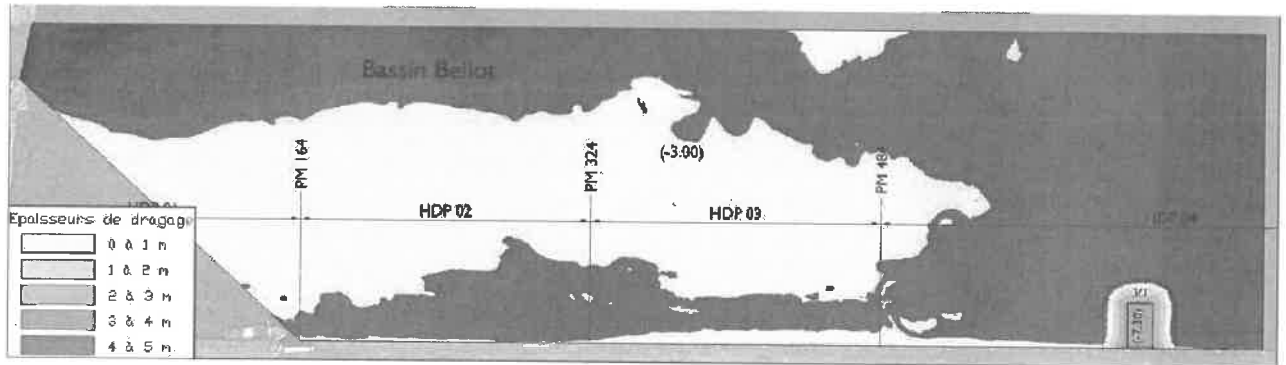
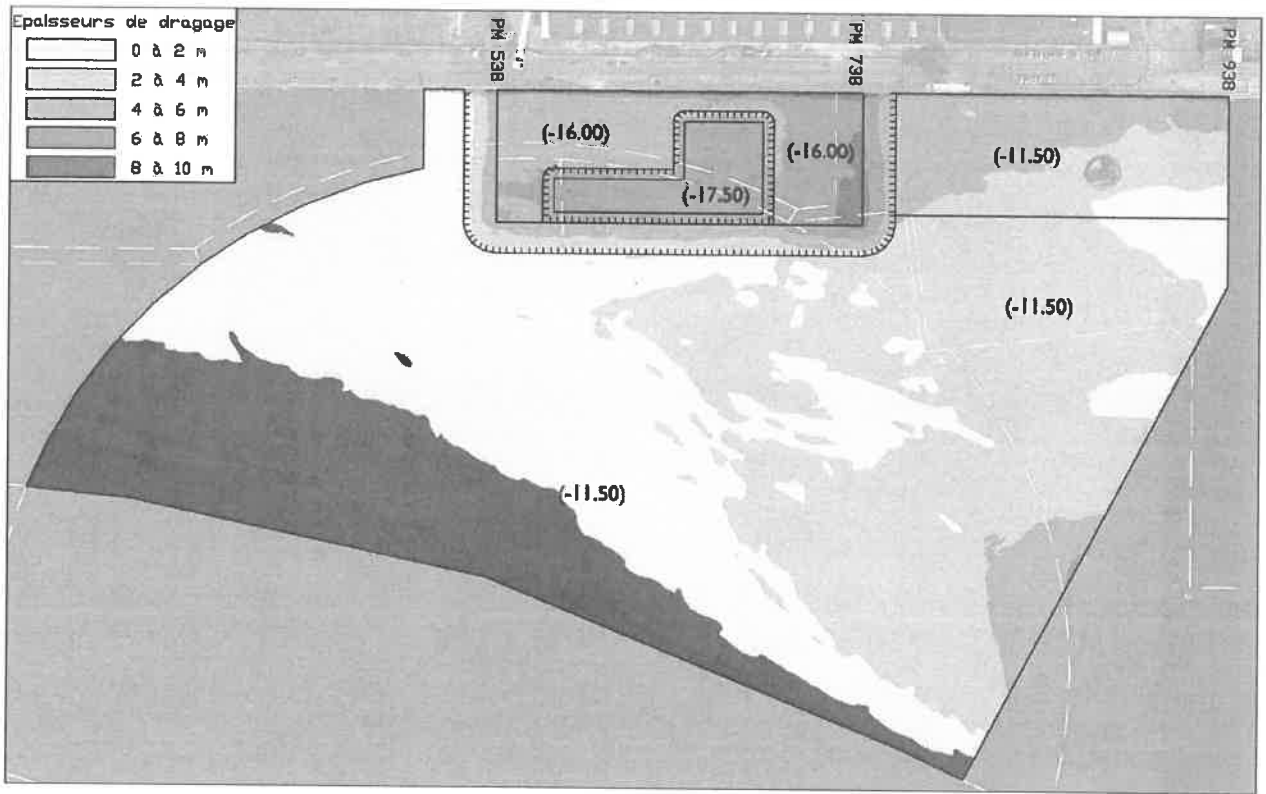


## Annexe 4 : plateforme RORO et du quai Hermann Pasquier



## Annexe 5 : schéma simplifié du tapis de grave





Annexe 6 : coupe tranchées drainantes

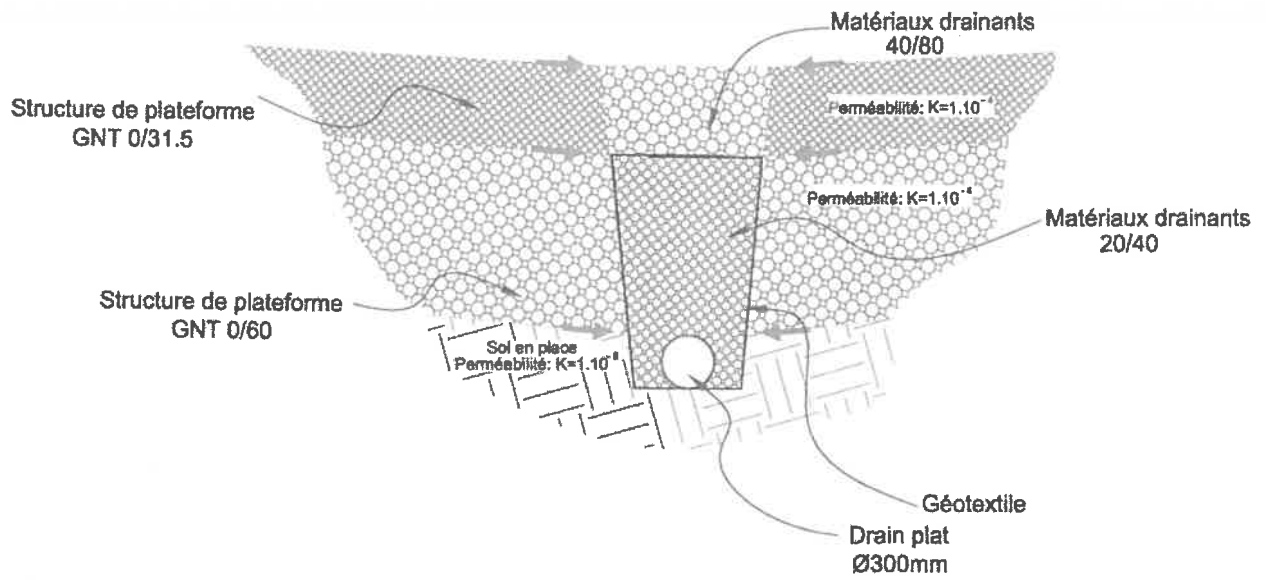
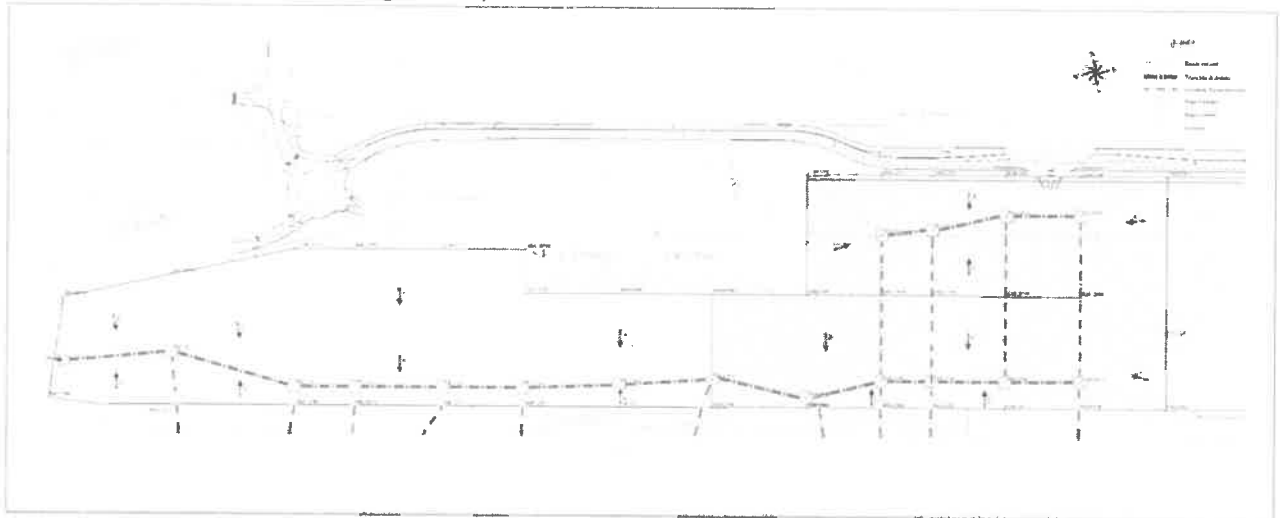


Figure 8. Coupe de principe de tranchée

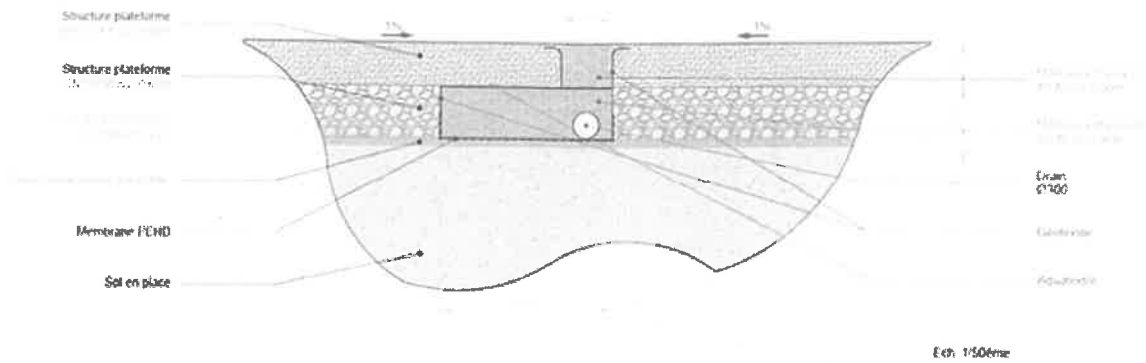
Annexe 7 : 2 bassins versants gestion pluviale



Annexe 8 : coupe et localisation tranchées drainantes terre-plein à l'est

- Les tranchées drainantes d'axe Ouest-Est qui permettent la collecte des eaux de ruissellement du terre-plein et qui sont localisées aux points bas du terre-plein.

Figure 9 : Coupe sur la tranchée drainante d'axe Est-Ouest



Source : HYLAS ingénierie

- Les tranchées drainantes d'axe Nord-Sud qui permettent la collecte des eaux de ruissellement du terre-plein le drainage des eaux s'infiltrant dans le terre-plein.

Figure 10 : Coupe sur la tranchée drainante d'axe Nord-Sud

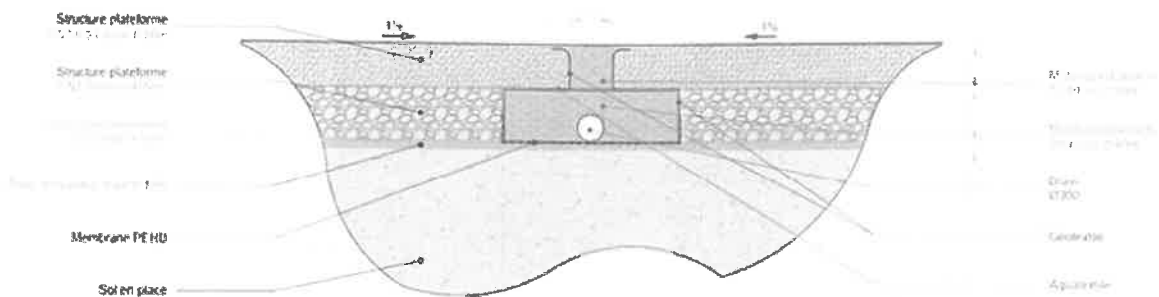
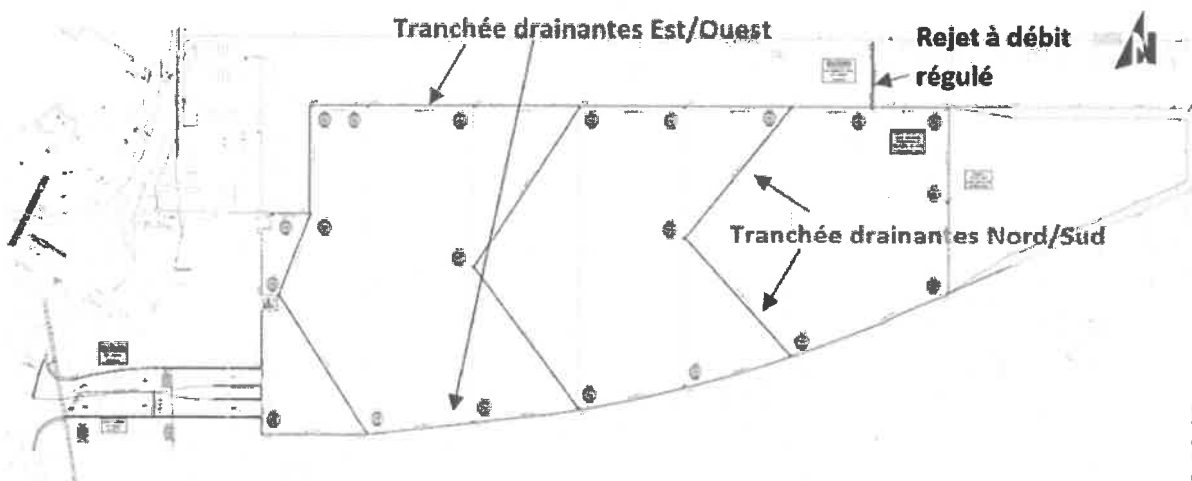


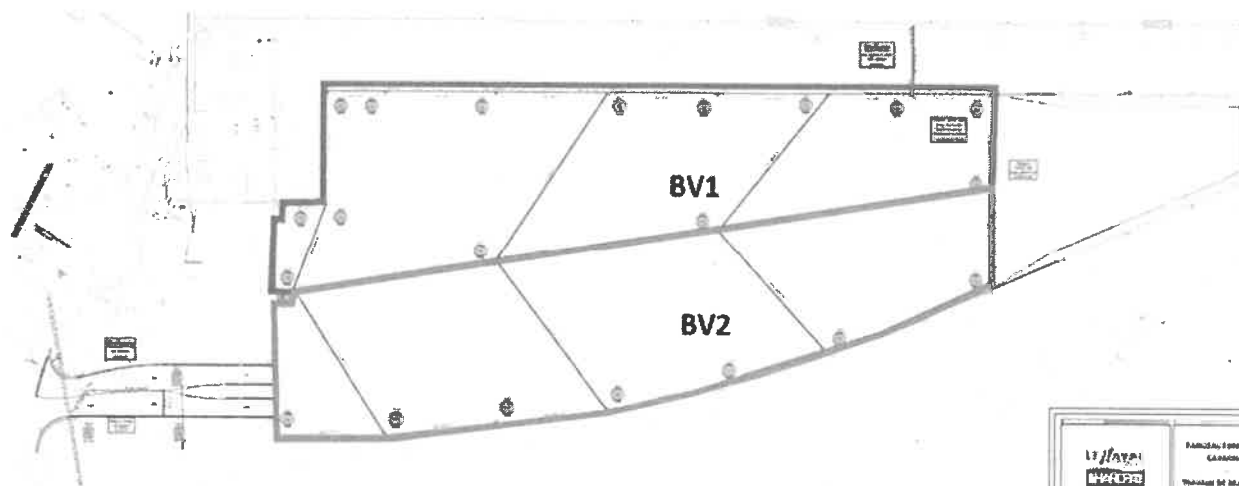
Figure 11 : Localisation des tranchées drainantes



Source : HYLAS Ingénierie

Annexe 9 : 2 bassins versants terre-plein est

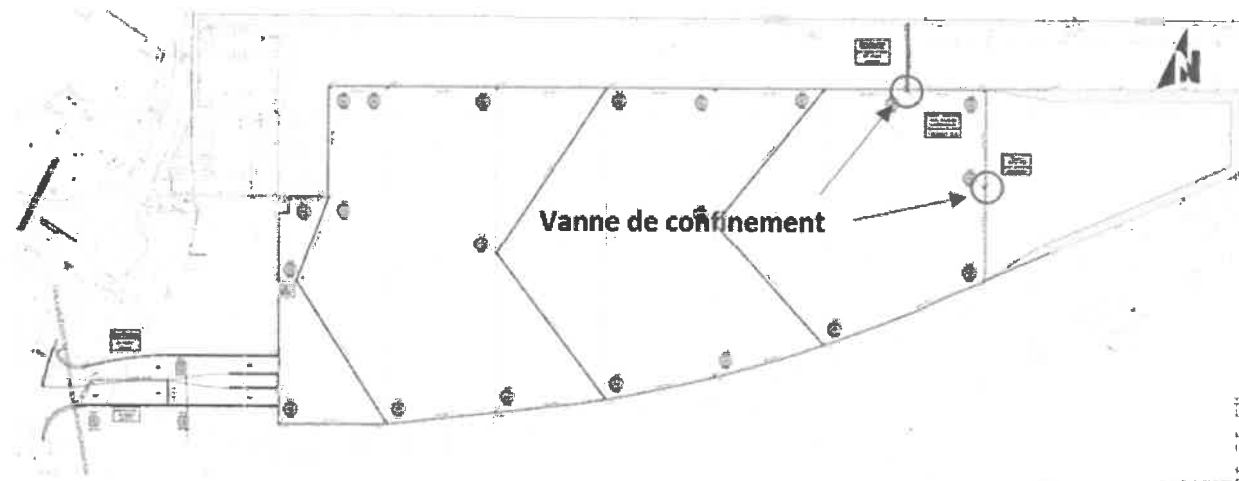
Figure 13 : Plan de découpage des bassins versants



Source : HYLAS Ingénierie

Annexe 10 : localisation des vannes

Figure 12 : Dispositif de confinement des eaux



Source : HYLAS Ingénierie

Annexe 11 – localisation des voies ferrées

**Figure 52 : Localisation des voies ferrées**



Annexe 12 – valorisation d'espaces interstitiels pour le Lézard des murailles et l'avifaune

**Figure 53 : Localisation de l'installation d'habitats favorables au Lézard des murailles**



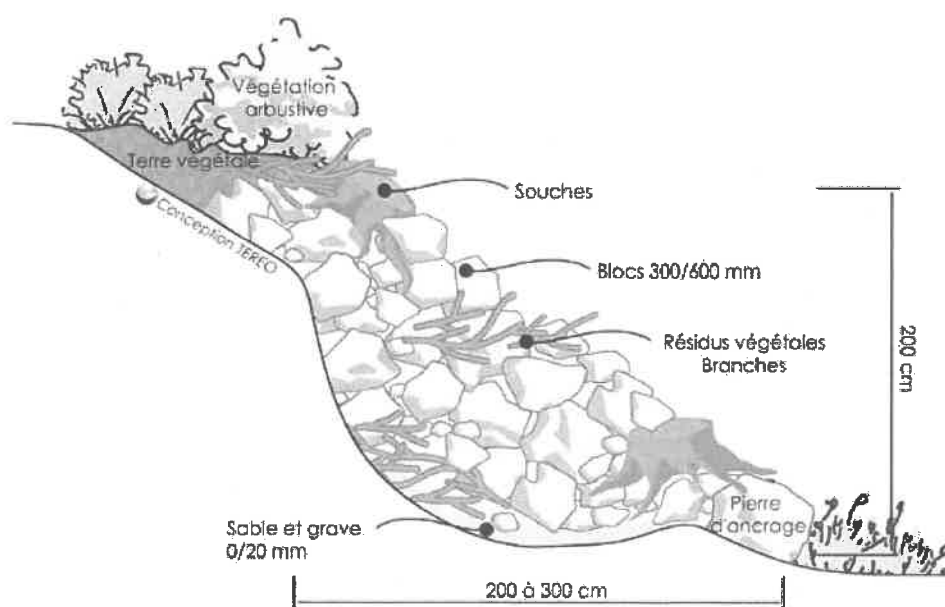


Annexe 13 – localisation de la mesure compensatoire

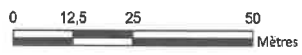
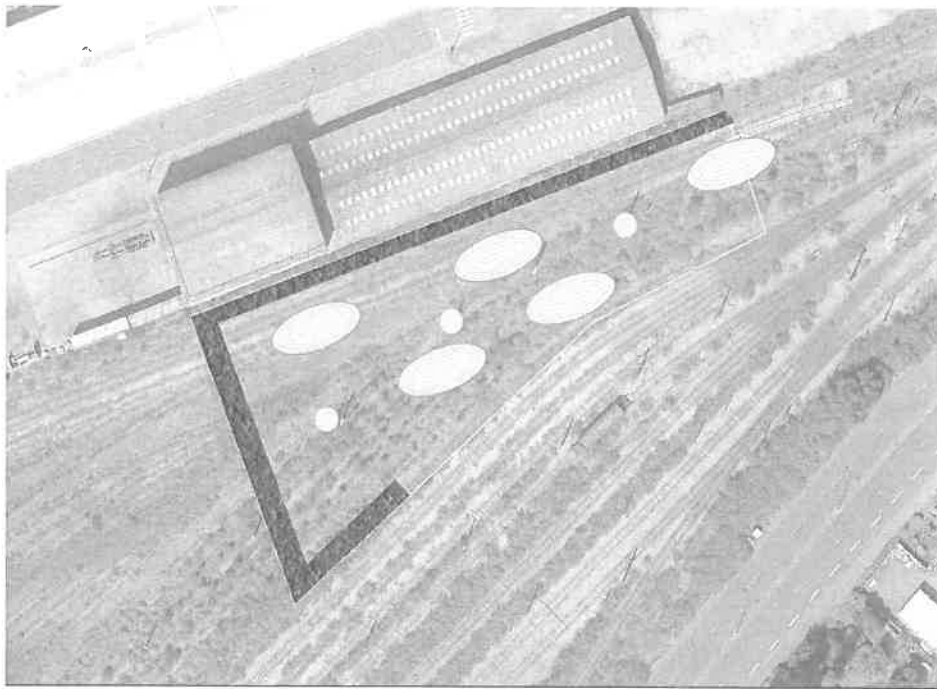
Figure 53 : Localisation de la mesure de compensation



Annexe 14 – schéma de principe de l'hibernaculum



# Annexe 15 – principe de l'aménagement



- Haie
- Hibernacula
- Tapis de graves 40-80
- Mesure compensatoire