



## COMMUNIQUÉ DE PRESSE - Covid-19 : point de situation en Normandie

### SITUATION EPIDEMIOLOGIQUE

#### Une baisse continue du taux d'incidence

Avec 70,7 cas pour 100 000 habitants, le taux d'incidence continue de baisser en Normandie (-31,29% par rapport à la semaine précédente) et se rapproche du taux observé à l'échelle nationale (68,6 cas pour 100 000).

Cette baisse de l'incidence s'observe dans l'ensemble des départements. Des disparités persistent toutefois entre les départements, bien que moins marquées : le Calvados présente le taux le plus bas (53,9) alors que l'Eure enregistre le taux le plus haut de la région (88,6) et une diminution moins franche que les autres départements.

Normandie	: -31,29 % (taux d'incidence SPF du 30/05 au 05/06 : 70,7)
Calvados	: -37,31 % (taux d'incidence SPF du 30/05 au 05/06 : 53,9)
Eure	: -14,74 % (taux d'incidence SPF du 30/05 au 05/06 : 88,6)
Manche	: -23,08 % (taux d'incidence SPF du 30/05 au 05/06 : 69,3)
Orne	: - 39,67 % (taux d'incidence SPF du 30/05 au 05/06 : 80,2)
Seine-Maritime	: - 36,62 % (taux d'incidence SPF du 30/05 au 05/06 : 69,7)

Le nombre de reproduction effectif (R0), qui correspond au nombre moyen de personnes qu'une personne malade va contaminer, diminue également et atteint une valeur inférieure au R0 national : 0,8 en Normandie (contre 0,84 au National).

#### L'activité hospitalière poursuit sa baisse

L'amélioration de l'activité hospitalière se poursuit avec 895 personnes hospitalisées (contre 1037 lors du dernier point de situation : -142), dont 126 en réanimation et soins critiques (contre 140 le 01/06 : -14). Le taux d'occupation des lits de réanimation par des patients COVID est désormais de 52,5% (sur la capacité initiale).

Pour accompagner la reprise d'activité hors Covid avec tous les hôpitaux et cliniques, tout en conservant les capacités nécessaires en cas de rebond, continuons à respecter strictement les gestes barrières au quotidien pour lutter contre l'épidémie. Il est également essentiel de respecter les mesures d'isolement et de se faire tester au moindre doute.

#### Se faire dépister pour connaître sa situation

Les opérations de dépistage en complément de l'offre pérenne se poursuivent dans l'ensemble des départements. L'ARS rappelle que le dépistage reste l'une des meilleures armes pour lutter contre la propagation du virus. Il est essentiel, y compris pour les personnes asymptomatiques, pour casser le plus rapidement possible les chaînes de contamination, en permettant le repérage précoce des cas covid+ et leur mise à l'abri, et en limitant les risques de transmission. Il s'agit de détecter le plus grand nombre de personnes porteuses du virus, qu'elles aient des symptômes ou non.

Retrouvez la liste des opérations ponctuelles de dépistage sur le site Internet de l'ARS : [Coronavirus COVID-19 : où se faire tester en Normandie ? | Agence régionale de santé Normandie \(sante.fr\)](https://www.ars-normandie.com/fr/coronavirus/covid-19-ou-se-faire-tester-en-normandie)

### VACCINATION

#### La vaccination au programme des vacances d'été !

L'ARS Normandie rappelle que la question des vacances ne doit pas être un frein à la vaccination ni retarder le projet de vaccination.

Des plages de RDV sont actuellement disponibles en Normandie ! Retrouvez l'infographie « la vaccination pour le grand public » précisant en fonction de l'âge et de la situation, les vaccins utilisés et les lieux de vaccination possibles, [en cliquant ici](#).

#### En Normandie, la vaccination se poursuit : plus d'1,5 millions primo-injections réalisées

Au 7 juin inclus :

- 1 521 985 primo-injections réalisées en Normandie
- 745 760 vaccinations complètes
- 2 204 684 injections effectuées.

Au 30 mai (source : Si vaccin Covid - ameli.fr), 40 % des Normands ont reçu au moins une dose :

- 82,3% des 75 ans et plus
- 80,6 % des 65-74 ans
- 65,7 % des 55-64 ans
- 20,6 % des – de 55 ans

Pour rappel, plusieurs possibilités de vaccination sont proposées au grand public :

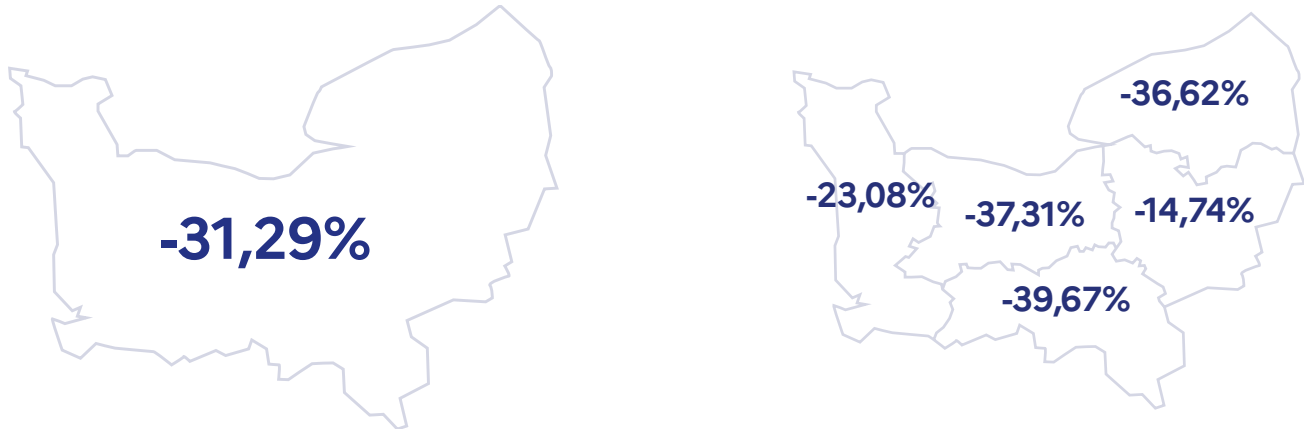
- En centre de vaccination (centres de proximité ou centres de grande capacité)  
Prise de RDV :
  - sur internet en se rendant sur le site [www.sante.fr](http://www.sante.fr) ou sur le site de l'ARS Normandie en sélectionnant le centre correspondant, il sera possible d'accéder à la plateforme de rendez-vous en ligne dédiée
  - par téléphone au 02 79 46 11 56, numéro régional accessible de 8h à 18h, du lundi au vendredi, ou au 0 800 009 110, numéro national vert accessible de 6h à 22h 7/7.
- En établissement de santé pour les personnes qui y sont suivies
- Par des opérations mobiles pour aller au plus près des personnes rencontrant des difficultés à se déplacer
- Par la médecine du travail
- Et chez les professionnels de santé de ville, fortement impliqués dans la campagne de vaccination. Médecins traitants, pharmaciens, infirmiers, sages-femmes : ils sont 3393 en Normandie.

## CIRCULATION DU VIRUS

### • Taux d'incidence - données Santé publique France

Retrouvez les données publiées par Santé publique France [en cliquant ici](#).

### • Taux d'incidence - dynamique de l'épidémie (variation hebdomadaire\*)



### • Nombre de reproduction effectif (R0) - donnée au 5 juin



\* Le nombre de reproduction effectif (R0) correspond au nombre moyen de personnes qu'une personne malade va contaminer (lorsque le R0 est supérieur à 1, il s'agit du **seuil de vigilance** ; au-delà de 1,5, c'est le **seuil d'alerte** qui est atteint).

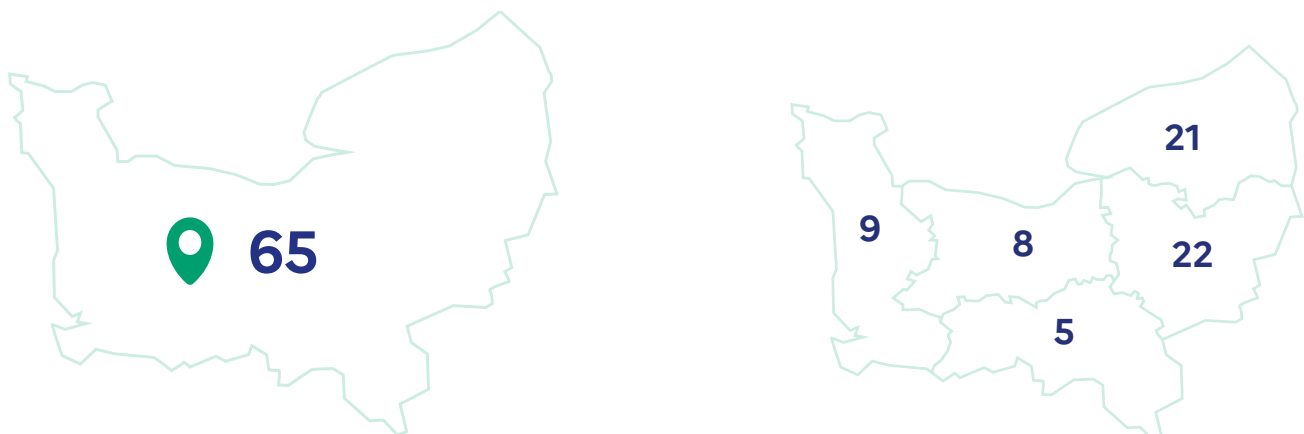
### • Variants

A noter : de nouvelles modalités de suivi et de criblage, autour des mutations significatives et non plus des variants sont en cours de déploiement. Les mutations recherchées dans un premier temps seront « E484K », « 484Q » et « L452R ».

Dans cette attente, aucune donnée ne sera communiquée.

Plus d'infos sur le suivi des variants : [cliquez ici](#).

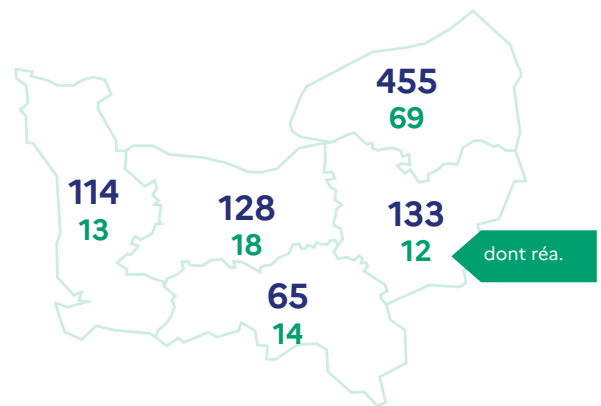
### • Clusters



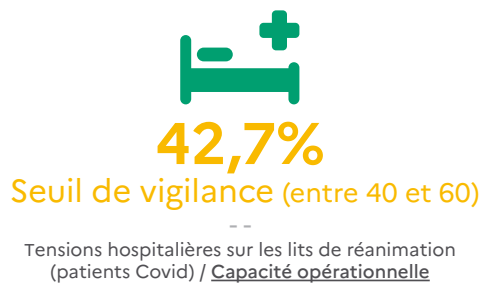
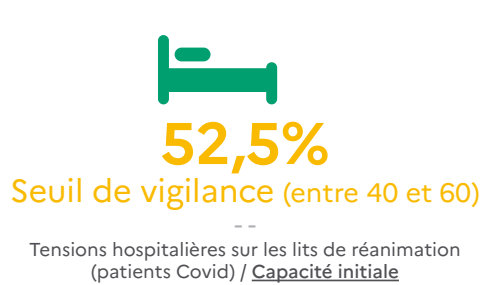
	Total	EHPAD	Etab. Handicap	Etab. de santé	Etab. Scolaire et universitaire	Milieu professionnel	Sphère privée	Etab. pénitentiaire
Normandie	65	10	9	2	22	22	-	-
Calvados	8	2	1	-	2	3	-	-
Eure	22	5	2	-	11	4	-	-
Manche	9	-	3	-	2	4	-	-
Orne	5	1	-	1	1	2	-	-
Seine-Maritime	21	2	3	1	6	9	-	-

## ACTIVITÉ HOSPITALIÈRE au 07.06.2021

### • Personnes hospitalisées (source SPF)



### • Taux d'occupation



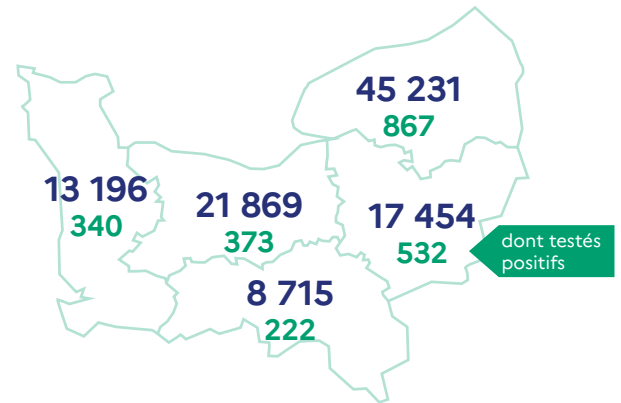
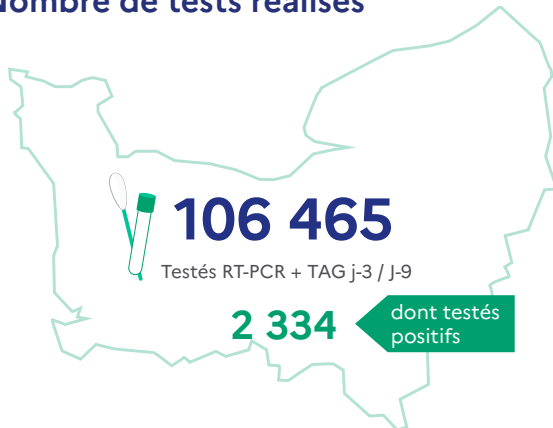
• Les tensions hospitalières sur les lits de réanimation correspondent au taux moyen d'occupation des lits de réanimation par des patients atteints de COVID-19 par rapport à la capacité initiale en réanimation, par région (entre 40 et 60 %, il s'agit du **seuil de vigilance** ; au-delà de 60 %, c'est le **seuil d'alerte** qui est atteint).

	Hospit.	dont réa.	Retours à domicile depuis le début de l'épidémie	Décès à l'hôpital depuis le début de l'épidémie
Normandie	895	126	13 901	3 320
Calvados	128	18	2 570	593
Eure	133	12	1 882	484
Manche	114	13	1 454	371
Orne	65	14	1 666	352
Seine-Maritime	455	69	6 329	1 520

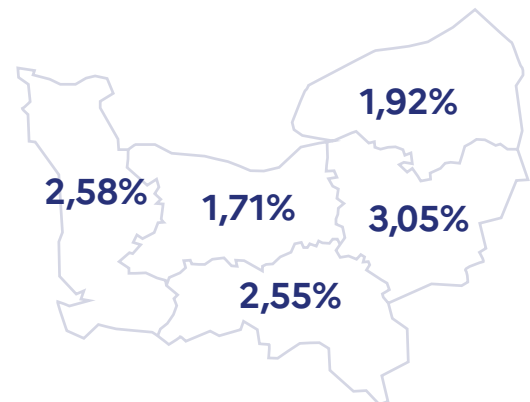
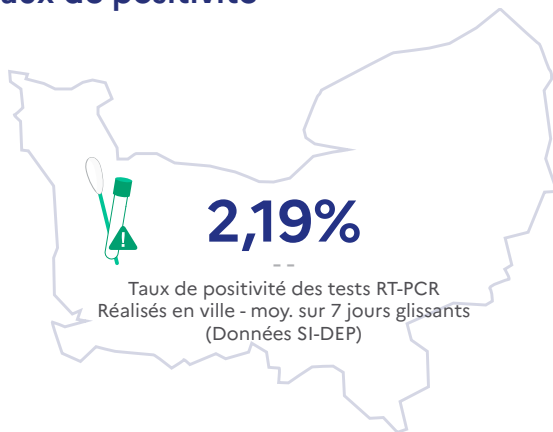
Depuis le début de l'épidémie, on estime à 4 243 le nombre de personnes porteuses du coronavirus Covid-19 décédées en Normandie (à l'hôpital et en EHPAD).

## DÉPISTAGES (SOURCE SPF)

### • Nombre de tests réalisés



### • Taux de positivité



• Le taux de positivité des tests RT-PCR correspond au taux de positivité des prélèvements virologiques réalisés dans chaque département sur 7 jours glissants (entre 5 et 10 %, il s'agit du **seuil de vigilance** ; au-delà de 10 %, c'est le **seuil d'alerte** qui est atteint)

## VACCINATION au 07.06.2021



**1 521 985**  
primo injections

**745 760**  
vaccinations complètes

**3 393**

professionnels de santé de ville engagés dans la campagne de vaccination

Au 30 mai 2021 :

**18,8%**  
de la population globale normande vaccinée (vaccination complète)

**80,6%**  
primo injections 65-74 ans

**82,3%**  
primo injections 75 ans et +