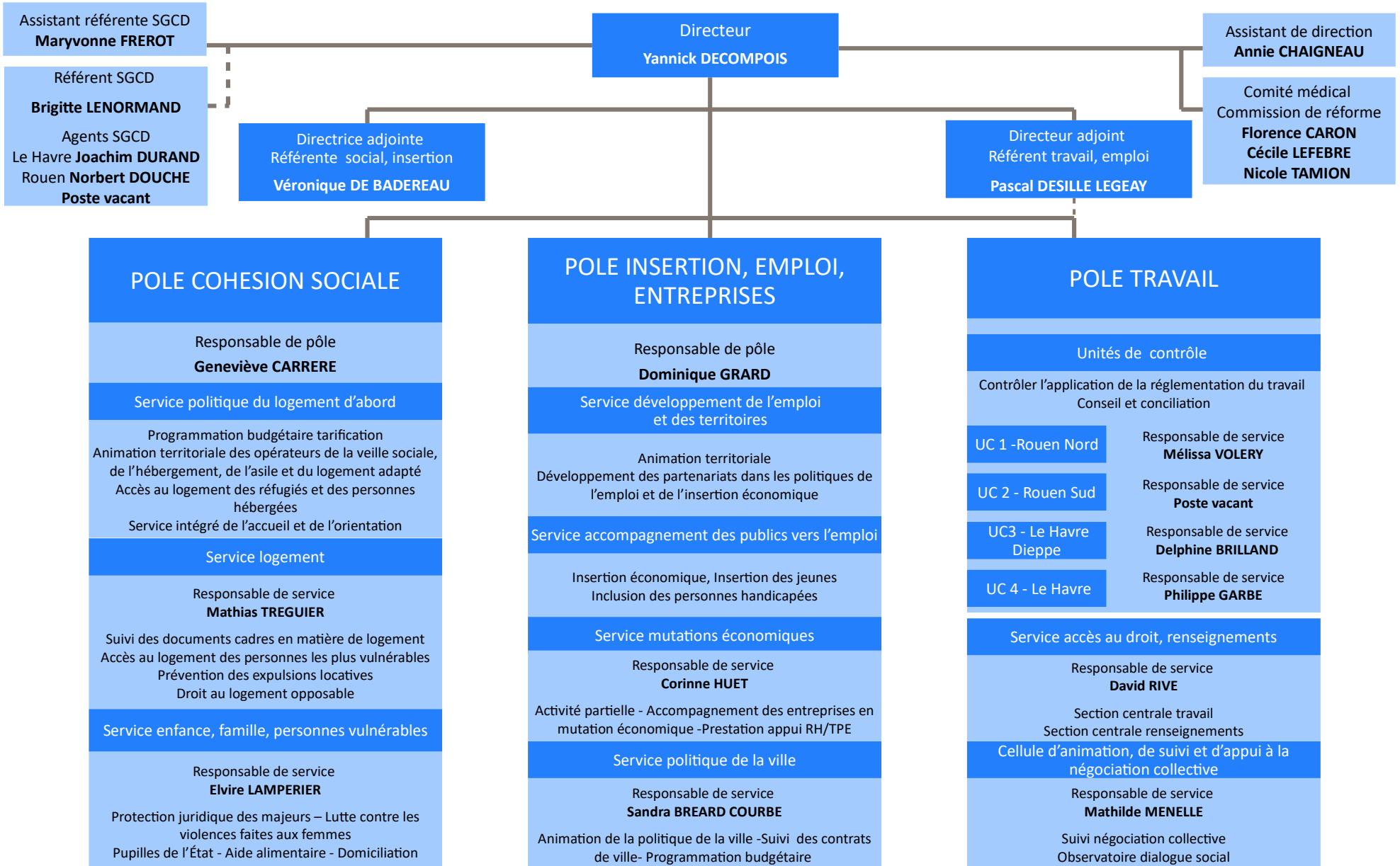


ORGANIGRAMME DE LA DIRECTION DÉPARTEMENTALE EMPLOI, TRAVAIL, SOLIDARITÉS DE LA SEINE - MARITIME

1^{er} avril 2021

ORGANIGRAMME GENERAL

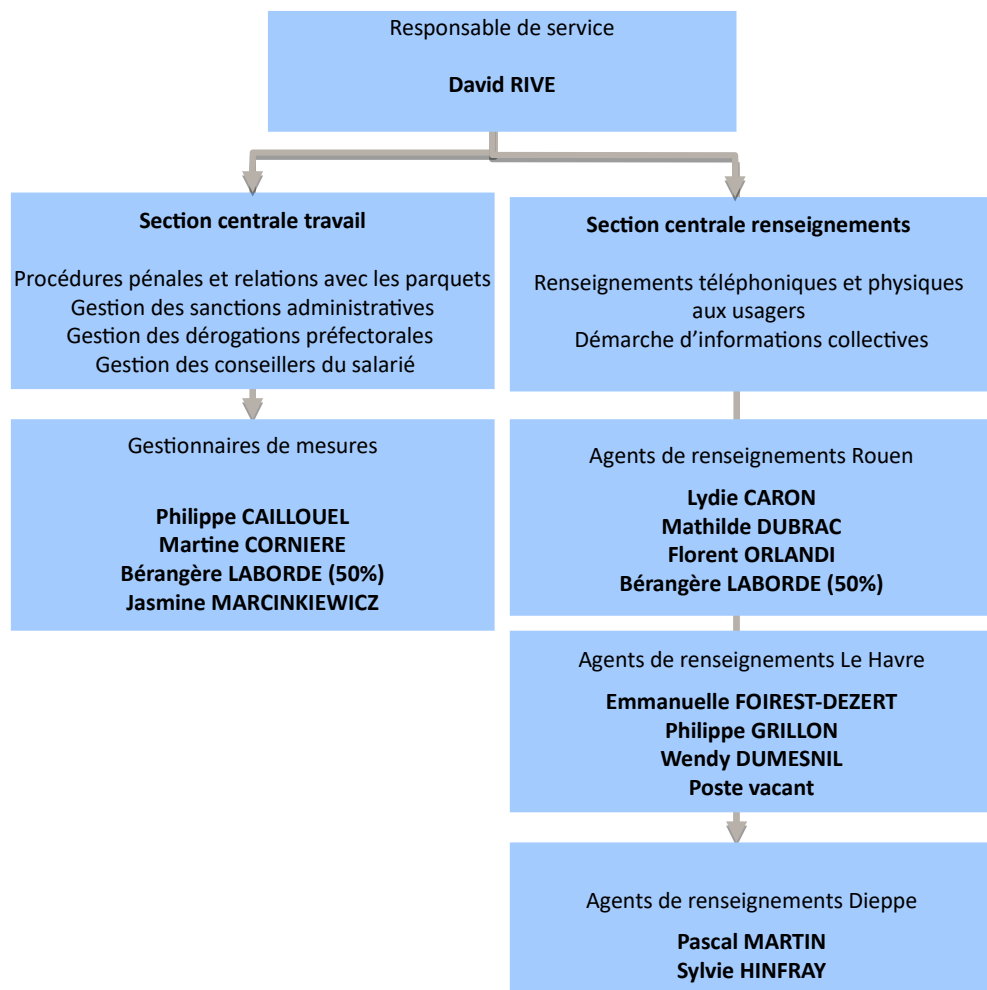


POLE TRAVAIL – UNITES DE CONTROLE

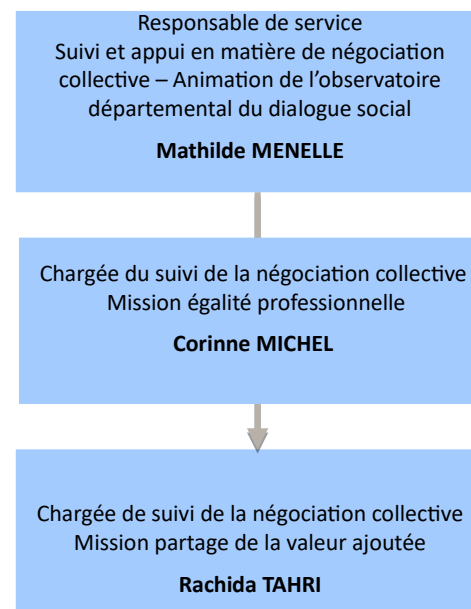


POLE TRAVAIL - SERVICE ACCES AU DROIT RENSEIGNEMENTS / CELLULE D'ANIMATION, DE SUIVI ET D'APPUI A LA NEGOCIATION COLLECTIVE

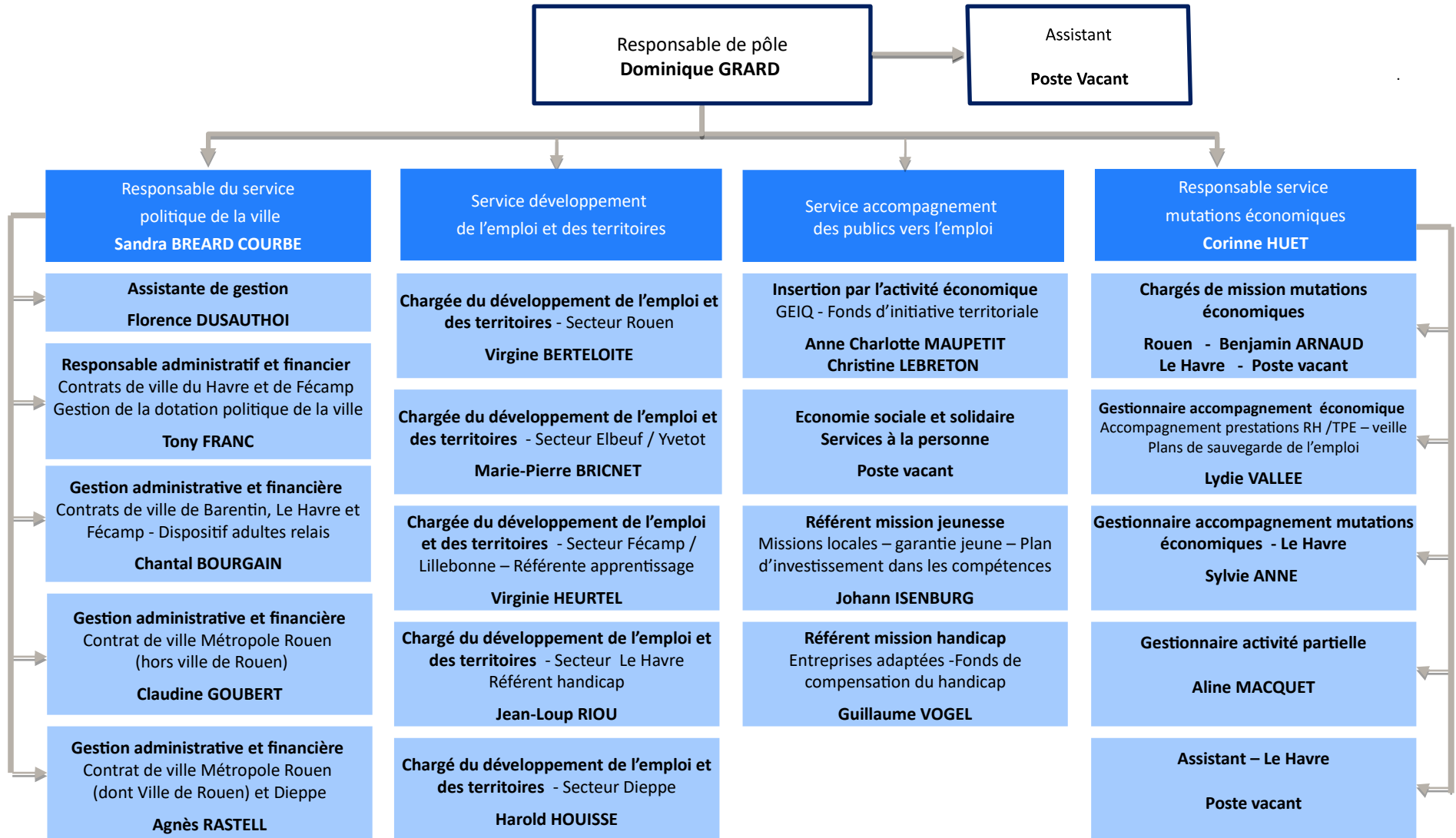
Service accès au droit et renseignements



Cellule d'animation, de suivi et d'appui à la négociation collective



POLE INSERTION, EMPLOI, ENTREPRISES



POLE COHESION SOCIALE

Responsable de pôle
Geneviève CARRERE

Assistantes
Fatiha CHETITAH
Béatrice MAUGER

Service Politique du logement d'abord

Référente territoriale
Rouen Dieppe
Référente logement adapté
Yannick LEGUAY METOT

Gestionnaire administratif
et budgétaire
Sylvie LASNON

Référente territoriale
Rouen Yvetot – référente
logement accompagné
Mathilde RECHER

Gestionnaire administratif
et budgétaire
Nathalie ESTUR

Référent territorial
Rouen Elbeuf
Référent hébergement
Jérémy PETITPREZ

Gestionnaire administratif
et budgétaire
Frédérique LEMIUS

Référente territoriale
Le Havre Fécamp
Référent asile
Sophie BONIS

Gestionnaire administratif
et budgétaire
Poste vacant

Relogement des personnes hébergées (asile, hébergement
généraliste) - Commissions fluidité

Poste Vacant

Suivi statistique de l'activité hébergement insertion
Gestionnaire administratif et budgétaire (ADOMA)

Franck LECOINTRE

Responsable Service Logement

Mathias TREGUIER

Pilotage et gestion du contingent préfectoral

Gaëlle GLOAGUEN

Suivi des relogements sur le contingent préfectoral

Pascale BONAY
Fatma DJOUBRI

Droit au logement opposable

Laetitia SCHOLLE
Corinne SCHULTZE

Animation du dispositif de prévention des expulsions
locatives

Koumba DIOP

Gestionnaires prévention des expulsions locatives

Maria ESSAFAR
Sylvie JOYEUX
Martine LACAILLE
Marie-Christine THIBAUT

Responsable Service Enfance, famille, personnes vulnérables

Elvire LAMPERIER

Gestionnaire administrative et budgétaire

Protection juridique des majeurs - Pupilles de l'État,
aide alimentaire – prévention des violences faites aux
femmes – domiciliation

Corinne SIX