

Caen, le 12 janvier 2021

## COMMUNIQUÉ DE PRESSE Covid-19 : point de situation en Normandie

Au cours des 3 semaines passées, le taux d'incidence régional a progressé de + de 60 points avec une accélération ces derniers jours. Le taux d'incidence est aujourd'hui de 166,6 : il était de 105,04 le 24/12 et de 135,9 le 8/01. A l'échelle départementale, le taux d'incidence approche désormais le seuil de 200 dans la Seine-Maritime et l'Orne. Depuis le 25 décembre, le nombre de cas a ainsi été multiplié par 1,8 en Normandie : par 2,5 dans la Manche, par 2 en Seine-Maritime, par 1,7 dans le Calvados, par 1,3 dans l'Orne et l'Eure. Cette évolution est visible chez les + de 65 ans, où l'incidence atteint 139,7 (contre 129,2 le 8/01), mais également chez les 20/29 ans avec un taux de 281,6.

Les hospitalisations augmentent elles aussi, avec 1283 personnes hospitalisées pour COVID-19 au 7/01 (contre 1205 le 7/01), tout comme le nombre de patients en réanimation (103 contre 98 le 7/01). Dans ce contexte, les besoins de renfort en établissements et services sanitaires et médico-sociaux restent importants : les infirmiers, aides-soignants, agents des services hospitaliers... disponibles et souhaitant effectuer une mission rémunérée (mise à disposition ou contrats à durée déterminée) en soutien à un établissement qui en a besoin, peuvent s'inscrire sur une plateforme accessible gratuitement à l'adresse suivante <https://renfortrh.solidarites-sante.gouv.fr/>. Pour en savoir plus, consultez [le site internet de l'ARS](#)

### Vaccination :

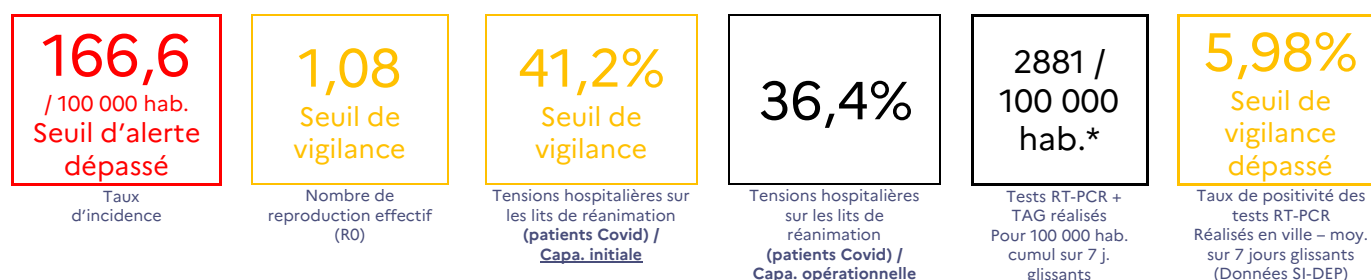
La Normandie est très mobilisée dans le cadre du lancement de la vaccination et montre de premiers résultats prometteurs. Depuis le 4 janvier, la campagne mise en place dans la région a permis de vacciner 15 645 personnes parmi les publics prioritaires (soit 474 pour 100000 habitants):

- . Les personnes âgées en EHPAD ou en unité de soin de longue durée.
- . L'ensemble des soignants de plus de 50 ans ou présentant des comorbidités.
- . Les pompiers de plus de 50 ans ou présentant des comorbidités.
- . Les aides à domicile de plus de 50 ans ou présentant des comorbidités.
- . Personnes handicapées vulnérables prises en charge dans les foyers d'accueil médicalisés et les maisons d'accueil spécialisées

Retrouvez la liste des centres de vaccination accessibles aux professionnels éligibles listés ci-dessus sur [le site internet de l'ARS](#) ou sur [Sante.fr](#)

**TELECHARGEZ ET ACTIVEZ L'APPLICATION « TOUS ANTI COVID »**

### Données épidémiologiques : chiffres clés en Normandie au 12 janvier 2021



### Définitions des indicateurs :

- Le taux d'incidence est estimé sur la base du nombre de tests RT-PCR positifs pour 100 000 habitants par semaine (entre 10 et 50 par semaine, il s'agit du seuil de vigilance ; au-delà de 50, c'est le seuil d'alerte qui est atteint).
- Les tensions hospitalières sur les lits de réanimation correspondent au taux moyen d'occupation des lits de réanimation par des patients atteints de COVID-19 par rapport à la capacité initiale en réanimation, par région (entre 40 et 60 %, il s'agit du seuil de vigilance ; au-delà de 60 %, c'est le seuil d'alerte qui est atteint).
- Le taux de positivité des tests RT-PCR correspond au taux de positivité des prélèvements virologiques réalisés dans chaque département sur 7 jours glissants (entre 5 et 10 %, il s'agit du seuil de vigilance ; au-delà de 10 %, c'est le seuil d'alerte qui est atteint).
- Le nombre de reproduction effectif (R0) correspond au nombre moyen de personnes qu'une personne malade va contaminer (lorsque le R0 est supérieur à 1, il s'agit du seuil de vigilance ; au-delà de 1,5, c'est le seuil d'alerte qui est atteint).

Les méthodes de calcul du nombre de personnes testées ont évolué. Par ailleurs, les résultats des tests antigéniques sont dorénavant intégrés. Plus d'information : <https://www.santepubliquefrance.fr/presse/2020/covid-19-sante-publique-france-adapte-ses-indicateurs-pour-surveiller-au-plus-pres-l-epidemie>

| Covid-19         | Testés RT-PCR + TAG j-3 / J-9 | dont testés positifs | Taux de positivité | Taux d'incidence | Taux d'incidence chez les + de 65 ans | Hospit. au 11/01 | dont réanimations au 11/01 | Retours à domicile depuis le début de l'épidémie | Décès à l'hôpital depuis le début de l'épidémie |
|------------------|-------------------------------|----------------------|--------------------|------------------|---------------------------------------|------------------|----------------------------|--|---|
| <b>Normandie</b> | <b>92082</b>                  | <b>5503</b>          | <b>5,98</b>        | <b>166,6</b>     | <b>139,7</b>                          | <b>1283</b>      | <b>103</b>                 | <b>6177</b>                                      | <b>1622</b>                                     |
| Calvados         | 21169                         | 1093                 | <b>5,16</b>        | 158,1            | 126,1                                 | 198              | 24                         | 1151   | 285   |
| Eure             | 12064                         | 665                  | <b>5,51</b>        | 110,7            | 90,7                                  | 188              | 12                         | 867  | 254   |
| Manche           | 12509                         | 781                  | <b>6,24</b>        | 159,2            | 152,1                                 | 93               | 9                          | 598  | 145   |
| Orne             | 9538                          | 539                  | <b>5,65</b>        | 194,7            | 145,5                                 | 174              | 11                         | 780  | 198   |
| Seine-Maritime   | 36802                         | 2425                 | <b>6,59</b>        | 195              | 179,8                                 | 630              | 47                         | 2781   | 740   |

Depuis le début de l'épidémie, 2272 personnes porteuses du coronavirus Covid-19 sont décédées en Normandie (à l'hôpital et en EHPAD), dont 1593 depuis le 1<sup>er</sup> septembre.

### Situation dans les EHPAD

Entre le 9 et le 12 janvier, les équipes de l'ARS Normandie ont accompagné 43 EHPAD, ayant déclaré au moins 1 cas positif, dans la mise en œuvre de mesures visant à assurer la meilleure prise en charge des résidents et faire barrière à la propagation du virus :

|                  | EHPAD du 9 au 12/01/2021 | Résidence autonomie du 9 au 12/01/2021 |
|------------------|--------------------------|--|
| <b>Normandie</b> | <b>43</b>                | <b>13</b>                              |
| Calvados         | 10                       | 1                                      |
| Eure             | 1                        |  |
| Manche           | 6                        | 1                                      |
| Orne             | 7                        | 1                                      |
| Seine-Maritime   | 19                       | 10                                     |

### Clusters en Normandie

La Normandie compte 81 clusters en cours d'investigation par l'ARS au lundi 11 janvier :

Un cluster est le fait d'identifier au moins 3 cas confirmés ou probables, dans une période de 7 jours, et qui appartiennent à une même communauté ou ont participé à un même rassemblement.

|                  | Total     | EHPAD     | Etab. Handicap | Etab. de santé | Etab. Scolaire et universitaire | Milieu professionnel |
|------------------|-----------|-----------|----------------|----------------|---------------------------------|----------------------|
| <b>Normandie</b> | <b>81</b> | <b>50</b> | <b>5</b>       | <b>19</b>      | <b>2</b>                        | <b>5</b>             |
| Calvados         | 12        | 10        |                | 2              |                                 |                      |
| Eure             | 7         | 3         | 3              |                |                                 | 1                    |
| Manche           | 8         | 4         | 1              | 1              | 1                               | 1                    |
| Orne             | 14        | 12        |                | 1              |                                 | 1                    |
| Seine-Maritime   | 40        | 21        | 1              | 15             | 1                               | 2                    |

Note : Ne sont répertoriés que les clusters identifiables, c'est-à-dire dans un réseau d'établissements de prise en charge et d'accompagnement du public. Cela ne préjuge en rien, bien au contraire, de l'absence de clusters dans la sphère privée. Il est rappelé, à cet égard, que les rassemblements privés (fêtes, réceptions, ...) sont évidemment propices à favoriser le phénomène de contamination.