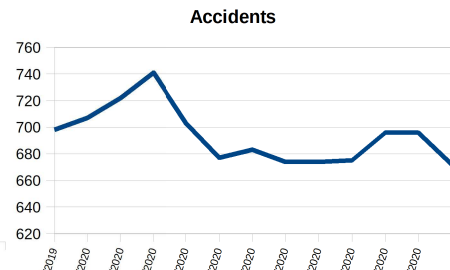
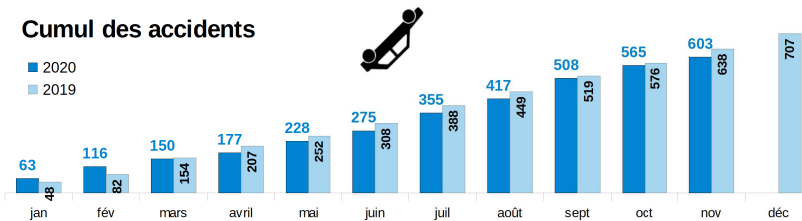


Le nombre d'accidents corporels est en forte baisse par contre la gravité est importante avec 5 accidents mortels 2020 contre 1 en 2019 et 4 en 2018. Dans la continuité des impacts suite aux confinements tous les indicateurs demeurent en baisse depuis le début de l'année, à l'exception du nombre d'accidents mortels en zone police (12 tués en 2020 contre 7 en 2019).

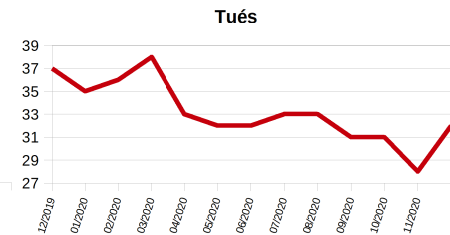
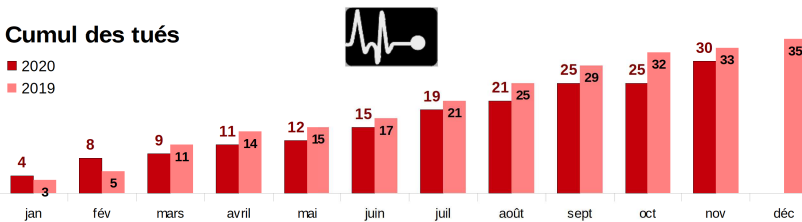
novembre
pour rappel en 2019*
depuis le début de l'année
Evolution par rapport
A 2019*
année glissante
pour rappel en 2019*

Accidents	Tués	Blessés	Dont BH
38	5	45	12
62	1	75	25
603	30	731	215
-35	-3	-84	-77
672	32	822	246
707	35	906	323

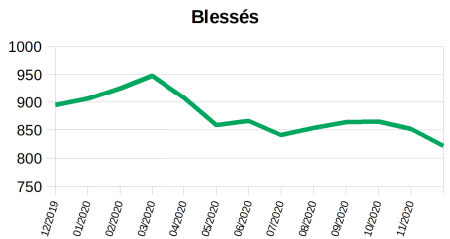
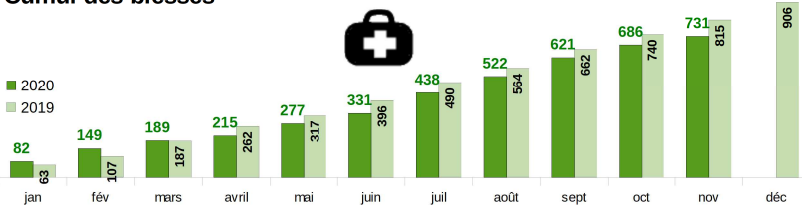
Cumul des accidents



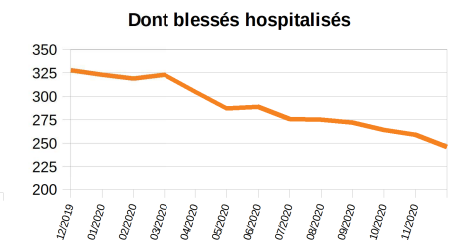
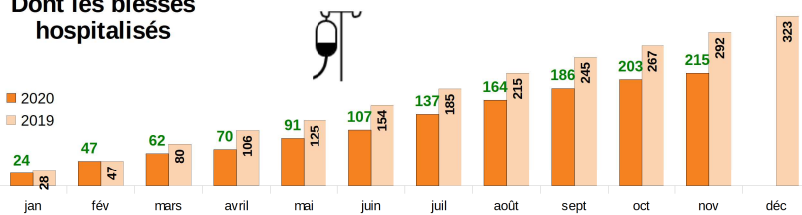
Cumul des tués



Cumul des blessés



Dont les blessés hospitalisés



Années	Accidents corporels		Tués		Blessés		dont blessés hospitalisés	
	Nombre	Évolution	Nombre	Évolution	Nombre	Évolution	Nombre	Évolution
2015	798	-4%	43	-20%	1062	+1,2%	414	-6%
2016	755	-5%	52	+21%	987	-7,1%	399	-4%
2017	696	-8%	51	-2%	883	-10,5%	370	-7%
2018	703	+1%	46	-10%	884	+0,1%	362	-2%
2019 (*)	707	+1%	35	-24%	906	+2,5%	323	-11%
2020 (**)	603	- 5%	30	- 9%	731	-10,3%	215	- 26%

(évolution par rapport à la même période en 2019)

(*) Toutes les données 2019 sont définitives et issues de TRAx. (**) données provisoires issues de remontées rapides

les **tués à trente jours** : victimes décédées sur le coup ou dans les trente jours qui suivent l'accident

les **blessés** : victimes non tués

les **blessés légers** : victimes ayant fait l'objet de soins médicaux mais n'ayant pas été admises comme patients à l'hôpital plus de 24 heures

les **blessés hospitalisés** : victimes hospitalisées plus de 24 heures.