

Direction Départementale des Territoires et de la Mer de la Seine-Maritime

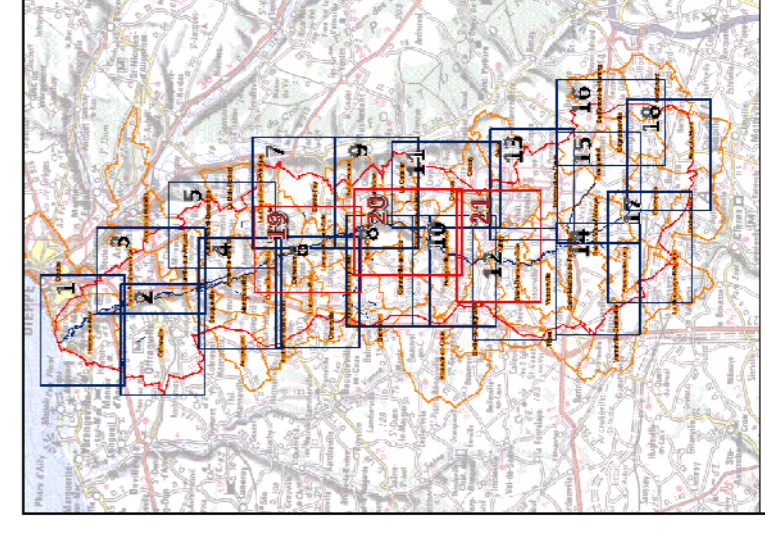
Plan de Prévention des Risques Littoraux et d'inondation du bassin versant de la Scie  
 Commune de Dénestanville - Secteur 19

**Zonage d'aléa inondation**  
 Commune de Dénestanville - Secteur 19

- Limite zone d'étude
- Tronçon de la Scie
- Limite administrative des communes
- Contour des parcelles cadastrales
- Bâtiments
- Voie ferrée

Zonage aléa pour la crue centennale

- Faible
- Moyen
- Fort
- Emprise aléa ruissellement
- Profil et cote de crue centennale (m NGF)
- Aléa remontée de nappe



Echelle : 1/5 000 (Format A1)  
 0 50 100 200 m