



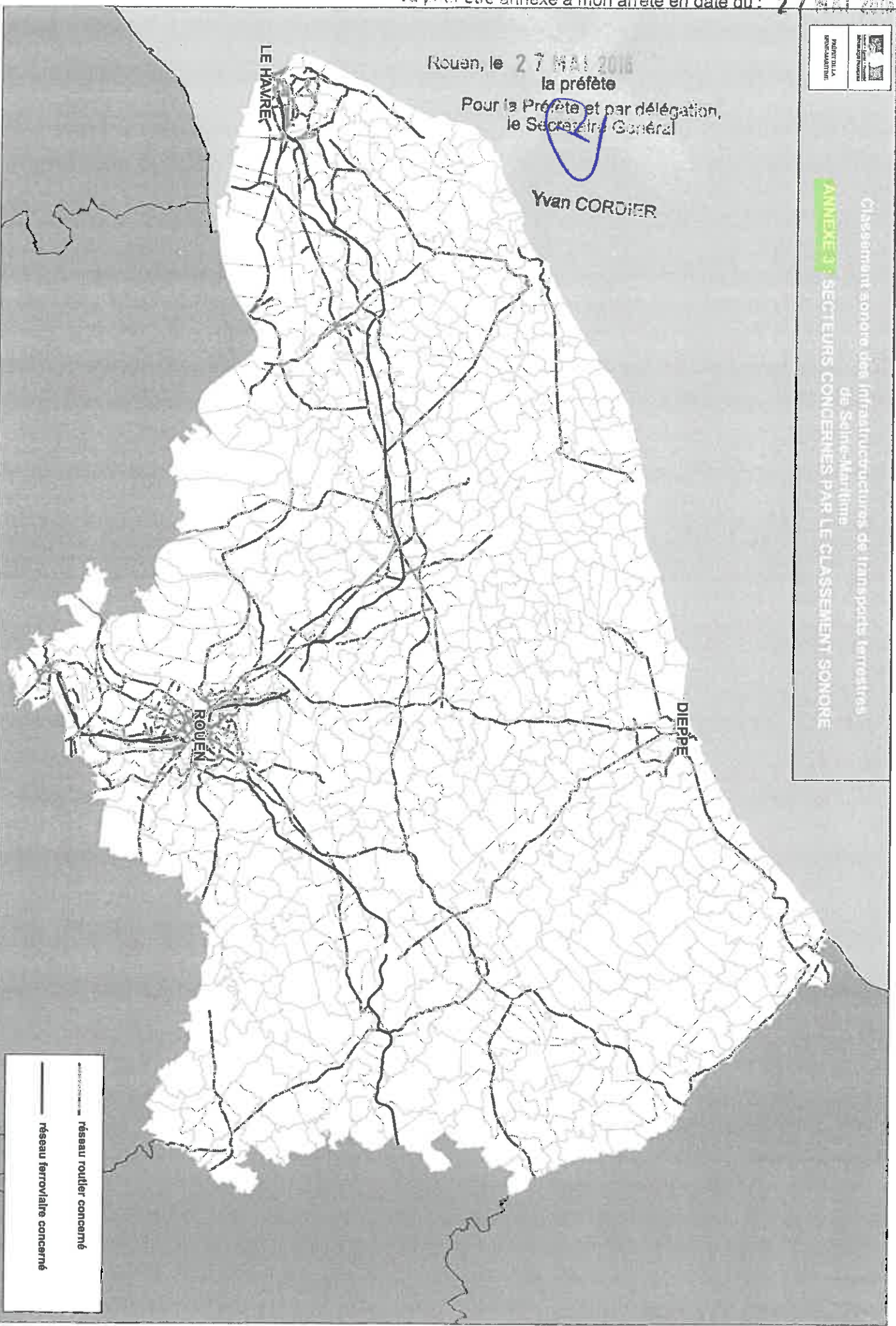
Rouen, le 27 MAI 2016

la préfète

Pour la Préfète et par délégation,  
le Secrétaire Général

Yvan CORDIER

Classement sonore des Infrastructures de Transport terrestres  
de Seine-Maritime  
**ANNEXE 3** SECTEURS CONCERNES PAR LE CLASSEMENT SONORE



Sources : SANEF-SAPN | ALBEA | DIRNO | CD76 | CODAH | Cerema DTer NCI IGN BDTopogPays@2010 | DDTM Seine-Maritime conception : SRMT-BRN S. LEGRAS - Septembre 2015

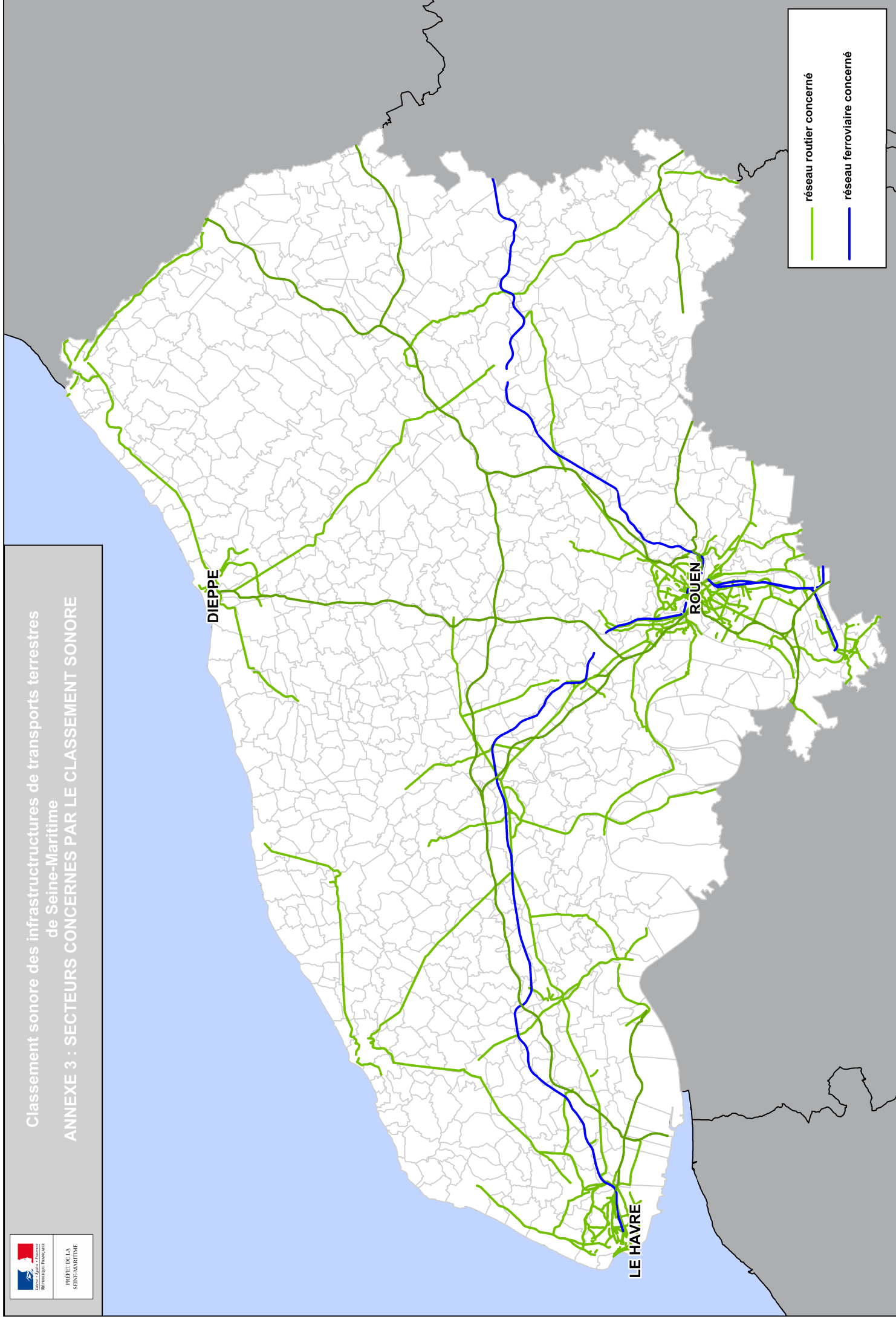
 réseau routier concerné  
 réseau ferroviaire concerné



REPUBLIQUE FRANÇAISE

PRÉFET DE LA  
SEINE-MARITIME

Classement sonore des infrastructures de transports terrestres  
de Seine-Maritime  
ANNEXE 3 : SECTEURS CONCERNÉS PAR LE CLASSEMENT SONORE



réseau routier concerné

réseau ferroviaire concerné