

commune de OISSEL

Ile Sainte-Catherine





Ile de la Saule

NORMANDIE





commune de  
TOURVILLE-LA-RIVIERE

**Zonage lié au risque inondation :**

**zones de fortes contraintes : zone rouge**

-  : centres urbains R3
-  : autres espaces urbains R2
-  : espaces urbanisables R2
-  : espaces naturels R1

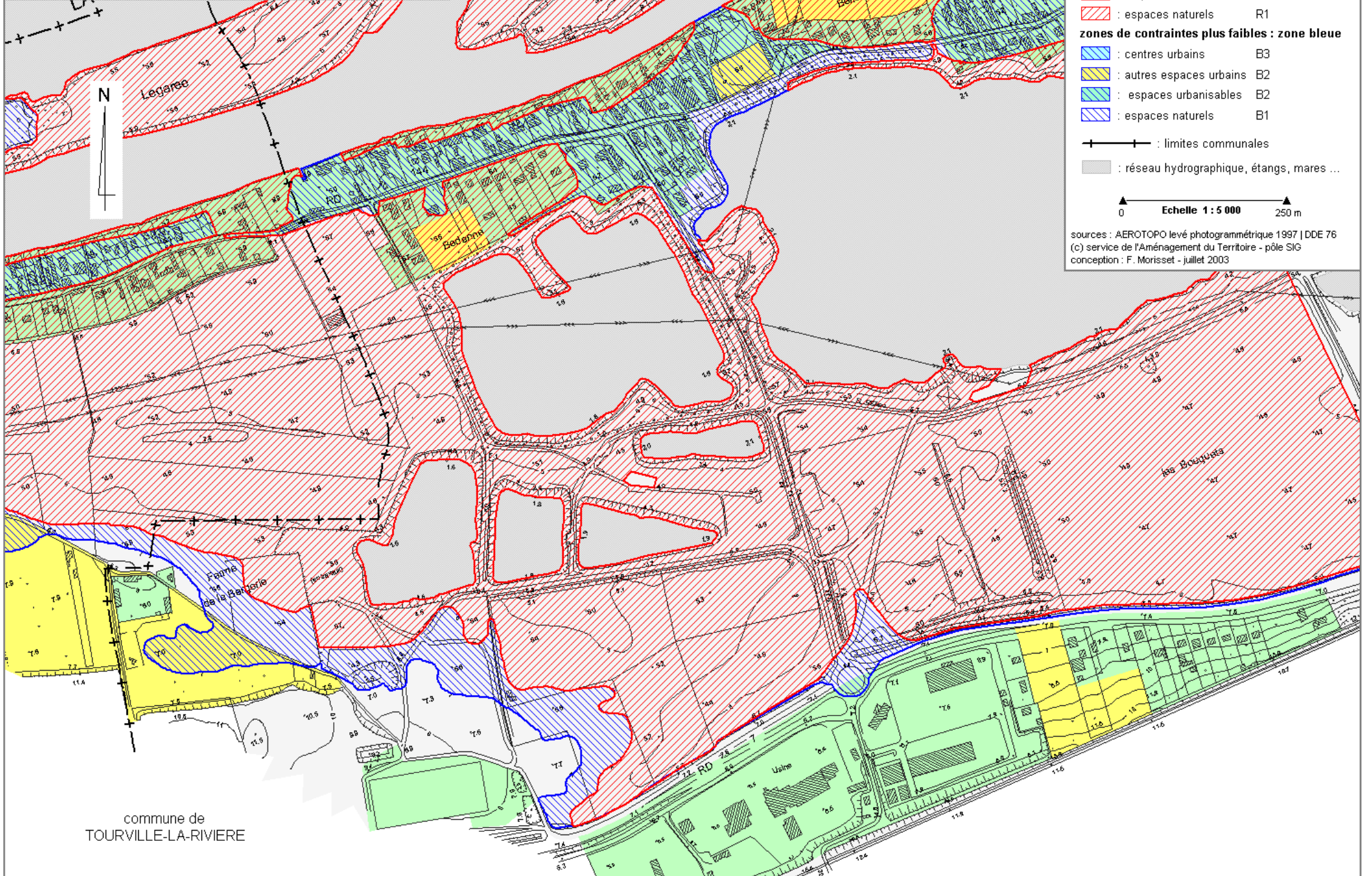
**zones de contraintes plus faibles : zone bleue**

-  : centres urbains B3
-  : autres espaces urbains B2
-  : espaces urbanisables B2
-  : espaces naturels B1

—+—+— : limites communales

■ : réseau hydrographique, étangs, mares ...

0 Echelle 1 : 5 000 250 m



**Zonage lié au risque inondation :**

**zones de fortes contraintes : zone rouge**

- : centres urbains R3
- : autres espaces urbains R2
- : espaces urbanisables R2
- : espaces naturels R1

**zones de contraintes plus faibles : zone bleue**

- : centres urbains B3
- : autres espaces urbains B2
- : espaces urbanisables B2
- : espaces naturels B1

—+—+— : limites communales

: réseau hydrographique, étangs, mares ...

Echelle 1 : 5 000

sources : AEROTOPO levé photogrammétrique 1997 | DDE 76  
(c) service de l'Aménagement du Territoire - pôle SIG  
conception : F. Morisset - juillet 2003

KAC-Environnement-Nature-Risques\_Nature(s)P.P.R.I. Elbeuf-Plans au 5000e du 12\_2000 zoom 5000e - juillet 2003

commune de  
TOURVILLE-LA-RIVIERE