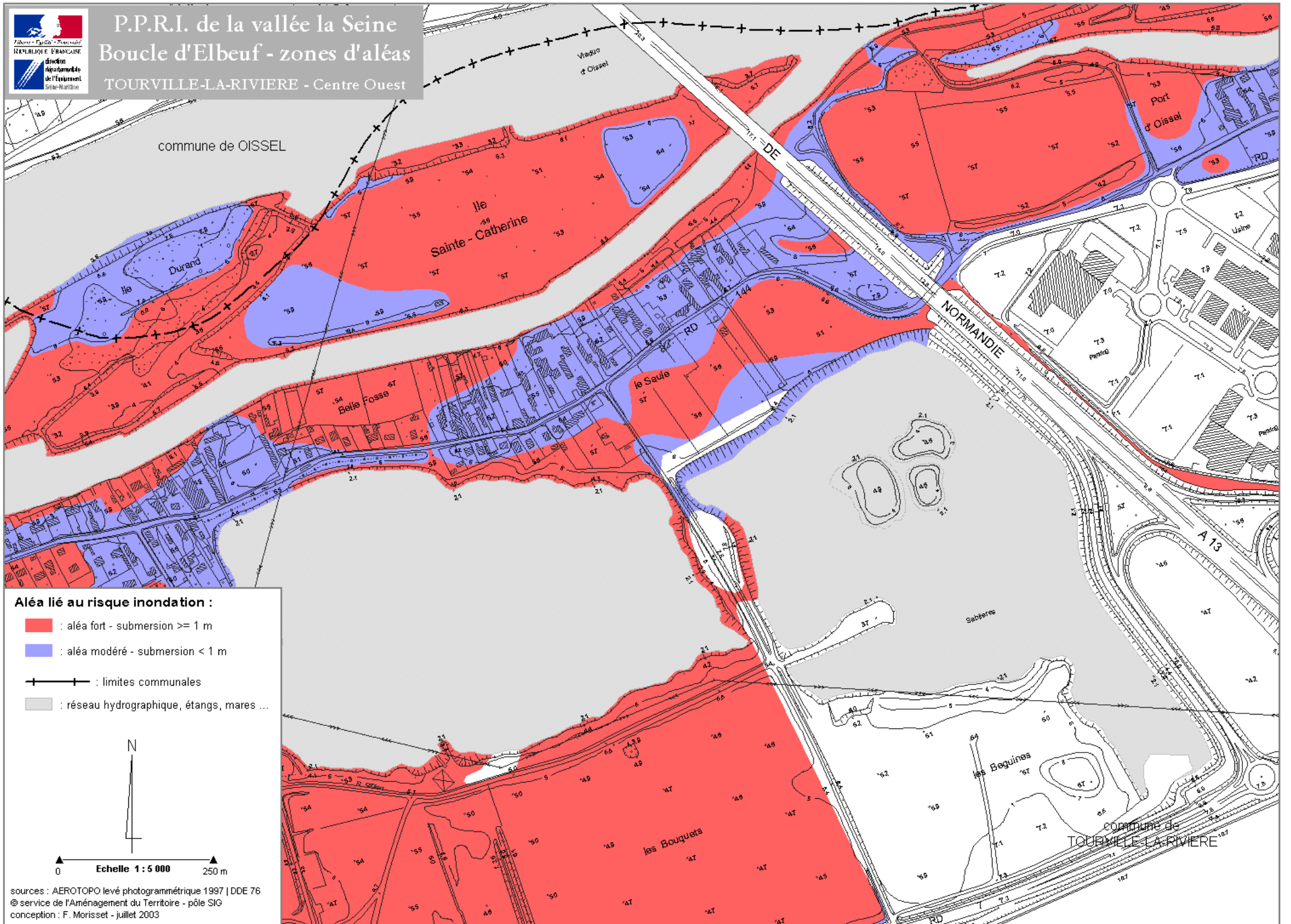




P.P.R.I. de la vallée la Seine  
Boucle d'Elbeuf - zones d'aléas  
TOURVILLE-LA-RIVIERE - Centre Ouest

commune de OISSEL



**Aléa lié au risque inondation :**

■ : aléa fort - submersion  $\geq 1$  m

■ : aléa modéré - submersion  $< 1$  m

—+—+— : limites communales

■ : réseau hydrographique, étangs, mares ...



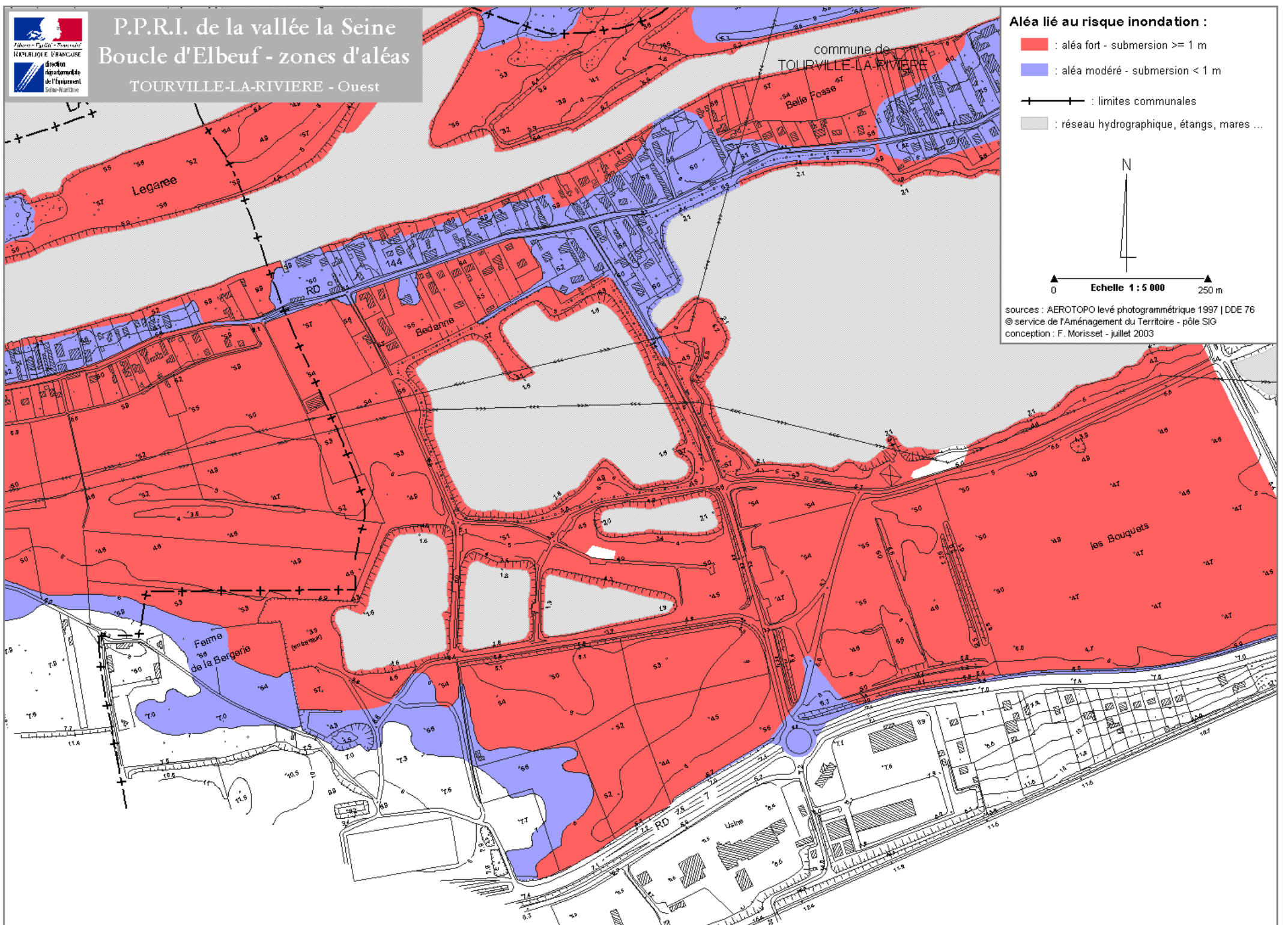
0 Echelle 1 : 5 000 250 m





# P.P.R.I. de la vallée la Seine Boucle d'Elbeuf - zones d'aléas

TOURVILLE-LA-RIVIERE - Ouest



**Aléa lié au risque inondation :**

- Red box : aléa fort - submersion  $\geq 1$  m
- Blue box : aléa modéré - submersion  $< 1$  m
- Black dashed line : limites communales
- Grey box : réseau hydrographique, étangs, mares ...

Echelle 1 : 5 000

sources : AEROTOPO levé photogrammétrique 1997 | DDE 76  
© service de l'Aménagement du Territoire - pôle SIG  
conception : F. Morisset - juillet 2003