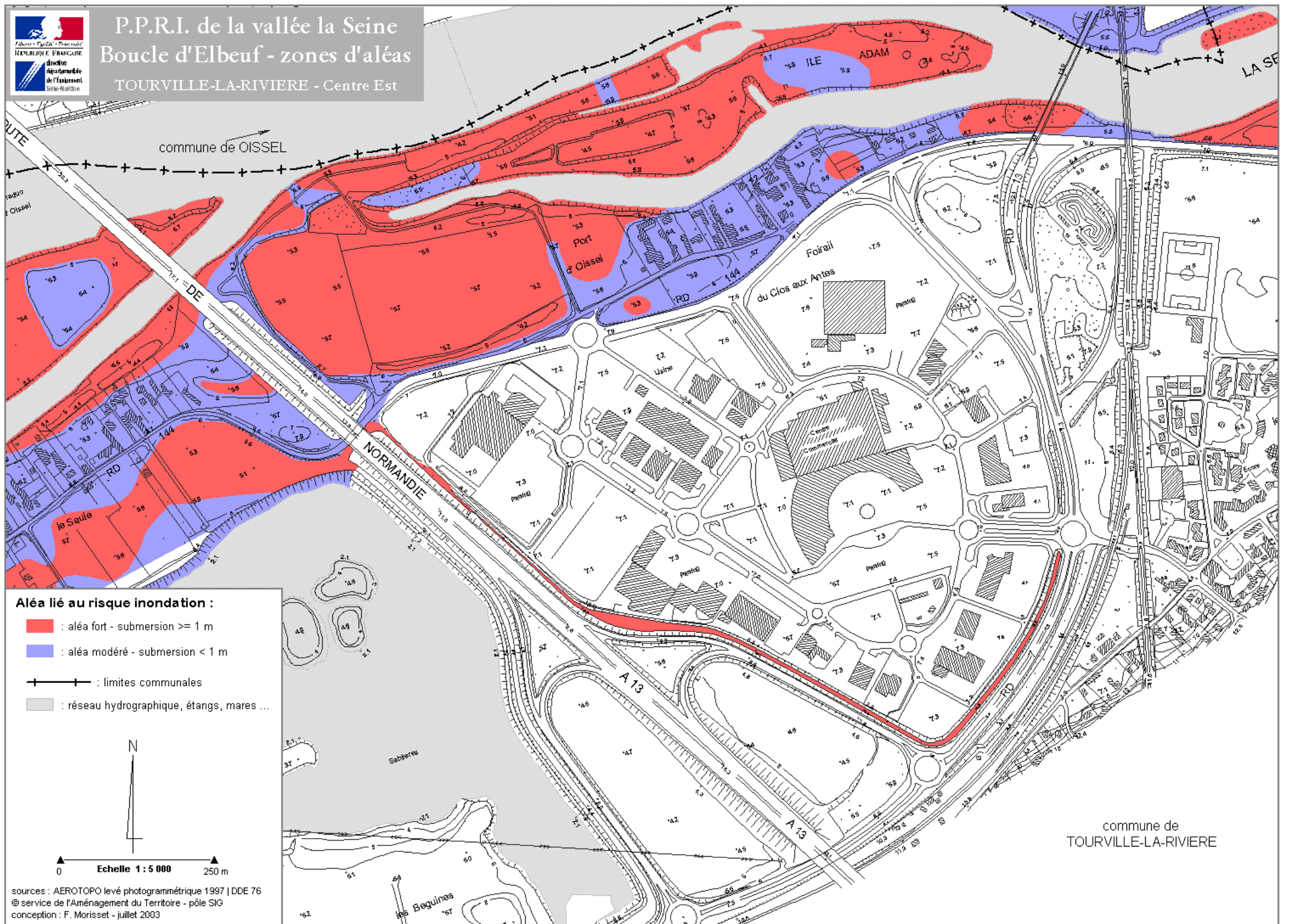




P.P.R.I. de la vallée la Seine
Boucle d'Elbeuf - zones d'aléas
TOURVILLE-LA-RIVIERE - Centre Est



Aléa lié au risque inondation :

■ : aléa fort - submersion ≥ 1 m

■ : aléa modéré - submersion < 1 m

—+—+— : limites communales

■ : réseau hydrographique, étangs, mares ...

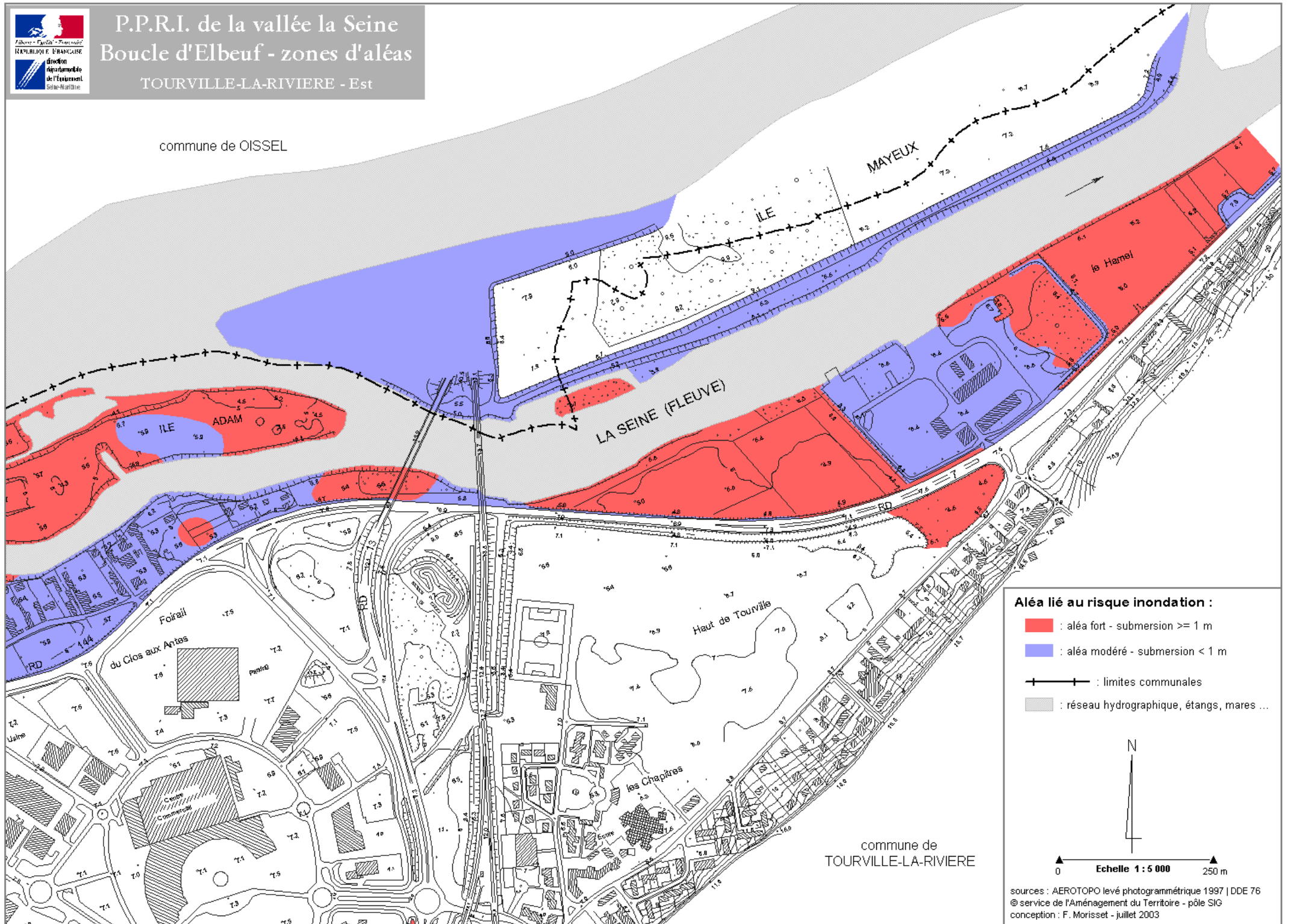
N

0 Echelle 1 : 5 000 250 m

sources : AEROTOPO levé photogrammétrique 1997 | DDE 76
© service de l'Aménagement du Territoire - pôle SIG
conception : F. Morisset - juillet 2003

commune de
TOURVILLE-LA-RIVIERE

commune de OISSEL



Aléa lié au risque inondation :

- : aléa fort - submersion ≥ 1 m
- : aléa modéré - submersion < 1 m
- : limites communales
- : réseau hydrographique, étangs, mares ...

N

▲ 0 Echelle 1 : 5 000 ▲ 250 m

sources : AEROTOPO levé photogrammétrique 1997 | DDE 76
© service de l'Aménagement du Territoire - pôle SIG
conception : F. Morisset - juillet 2003