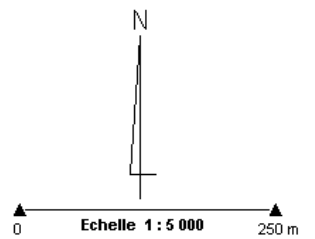
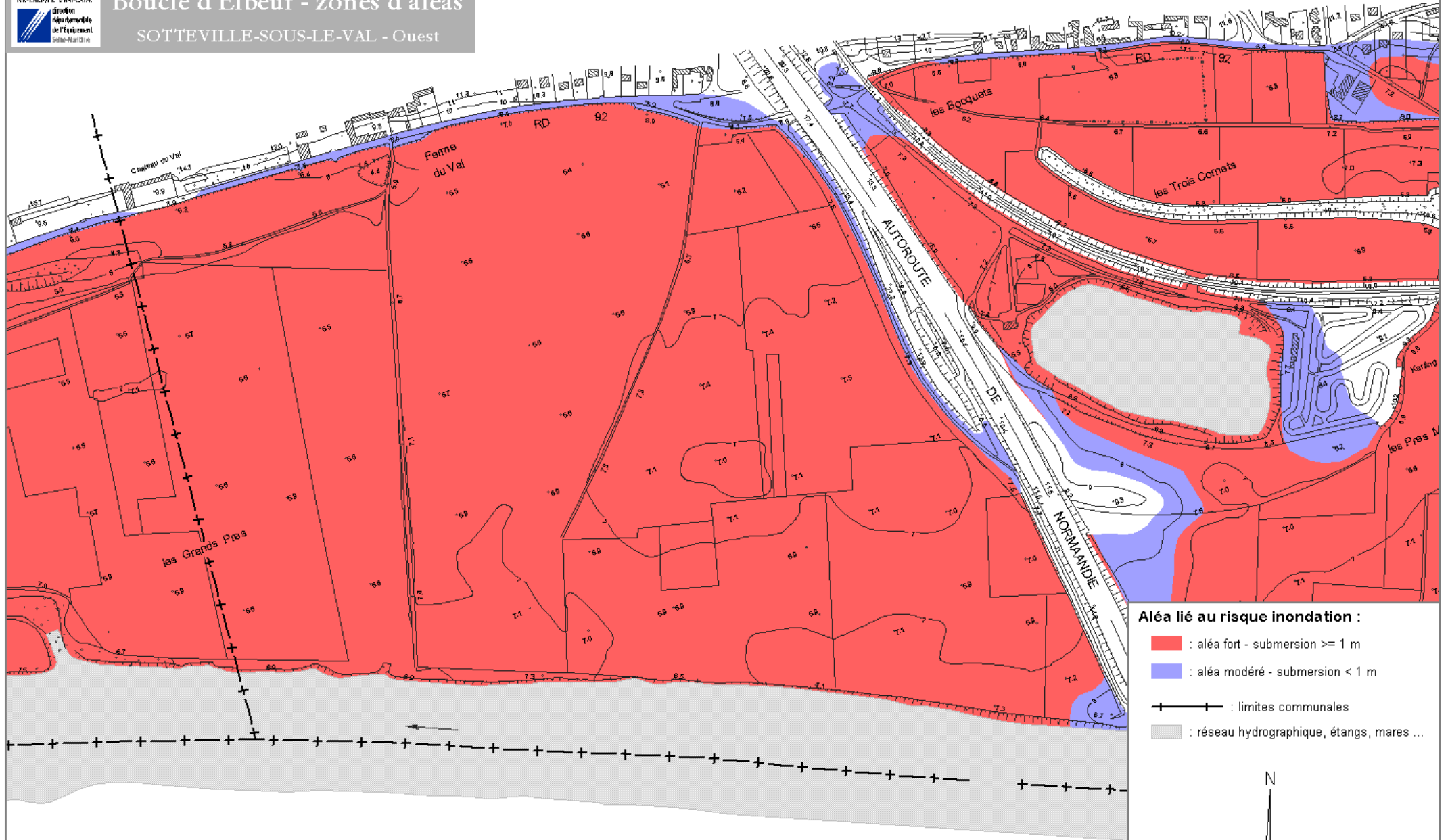


Aléa lié au risque inondation :

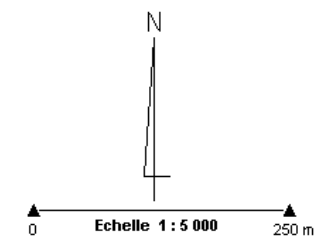
- : aléa fort - submersion ≥ 1 m
- : aléa modéré - submersion < 1 m
- : limites communales
- : réseau hydrographique, étangs, mares ...





Aléa lié au risque inondation :

- : aléa fort - submersion ≥ 1 m
- : aléa modéré - submersion < 1 m
- : limites communales
- : réseau hydrographique, étangs, mares ...



sources : AEROTOPO levé photogrammétrique 1997 | DDE 76
© service de l'Aménagement du Territoire - pôle SIG
conception : F. Morisset - juillet 2003