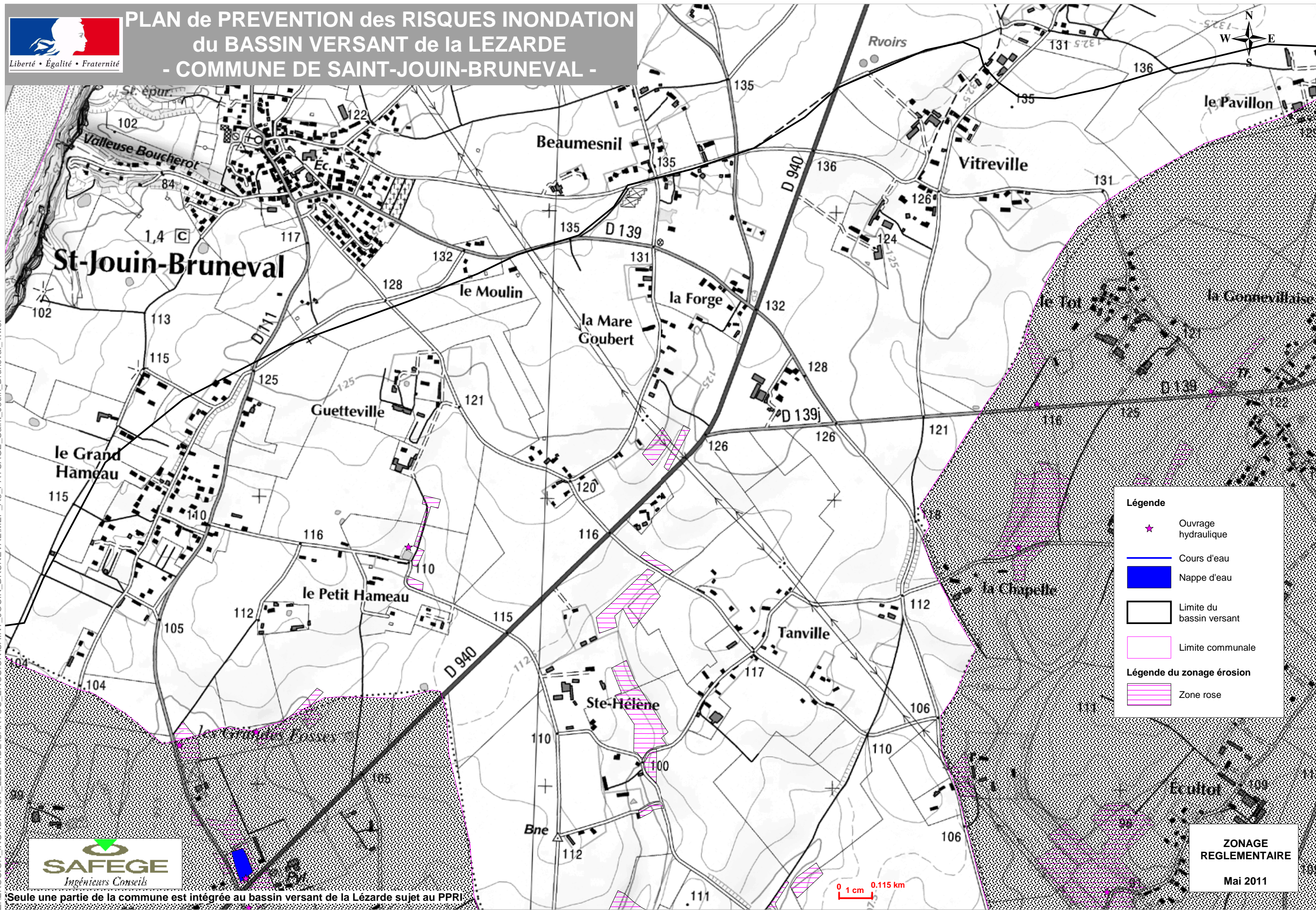




PLAN de PREVENTION des RISQUES INONDATION du BASSIN VERSANT de la LEZARDE - COMMUNE DE SAINT-JOUIN-BRUNEVAL -

Z:\EROSION_INONDATION_LEZARDE\CARTOS_EROSION\SAINTE_JOUIN_BRUNEVAL\MEP_A3_PAYSAGE_Saint_Jouin_Bruneval_1.wor



Légende

- ★ Ouvrage hydraulique
- Cours d'eau
- Nappe d'eau
- Limite du bassin versant
- Limite communale

Légende du zonage érosion

- ▨ Zone rose



Seule une partie de la commune est intégrée au bassin versant de la Lézarde sujet au PPRI

Sources : DDTM Seine-Maritime | IGN Scan25©2010 | SAFEIGE©2008
© DDTM de la Seine-Maritime - SRMT - BRN | conception : S. Perez - Mai 2011

**ZONAGE
REGLEMENTAIRE**
Mai 2011