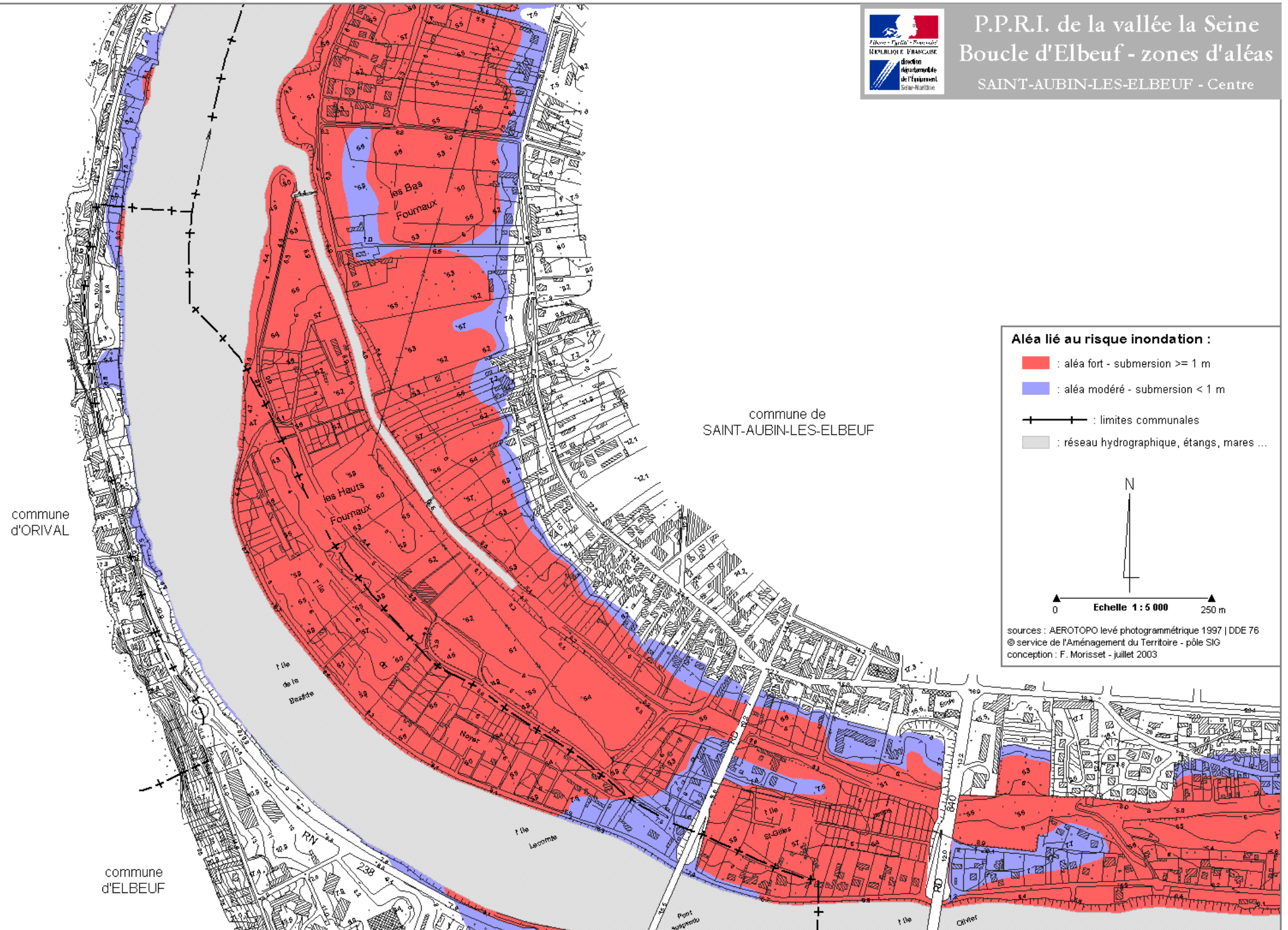




P.P.R.I. de la vallée la Seine Boucle d'Elbeuf - zones d'aléas

SAINT-AUBIN-LES-ELBEUF - Centre



Aléa lié au risque inondation :

- : aléa fort - submersion ≥ 1 m
- : aléa modéré - submersion < 1 m
- +—+—+—+— : limites communales
- ▨ : réseau hydrographique, étangs, mares ...

N

▲ 0 Echelle 1 : 5 000 250 m ▲

sources : AEROTOPO levé photogrammétrique 1997 | DDE 76
© service de l'Aménagement du Territoire - pôle SIG
conception : F. Morisset - juillet 2003

commune d'ORIVAL

commune de
 SAINT-AUBIN-LES-ELBEUF

Aléa lié au risque inondation :

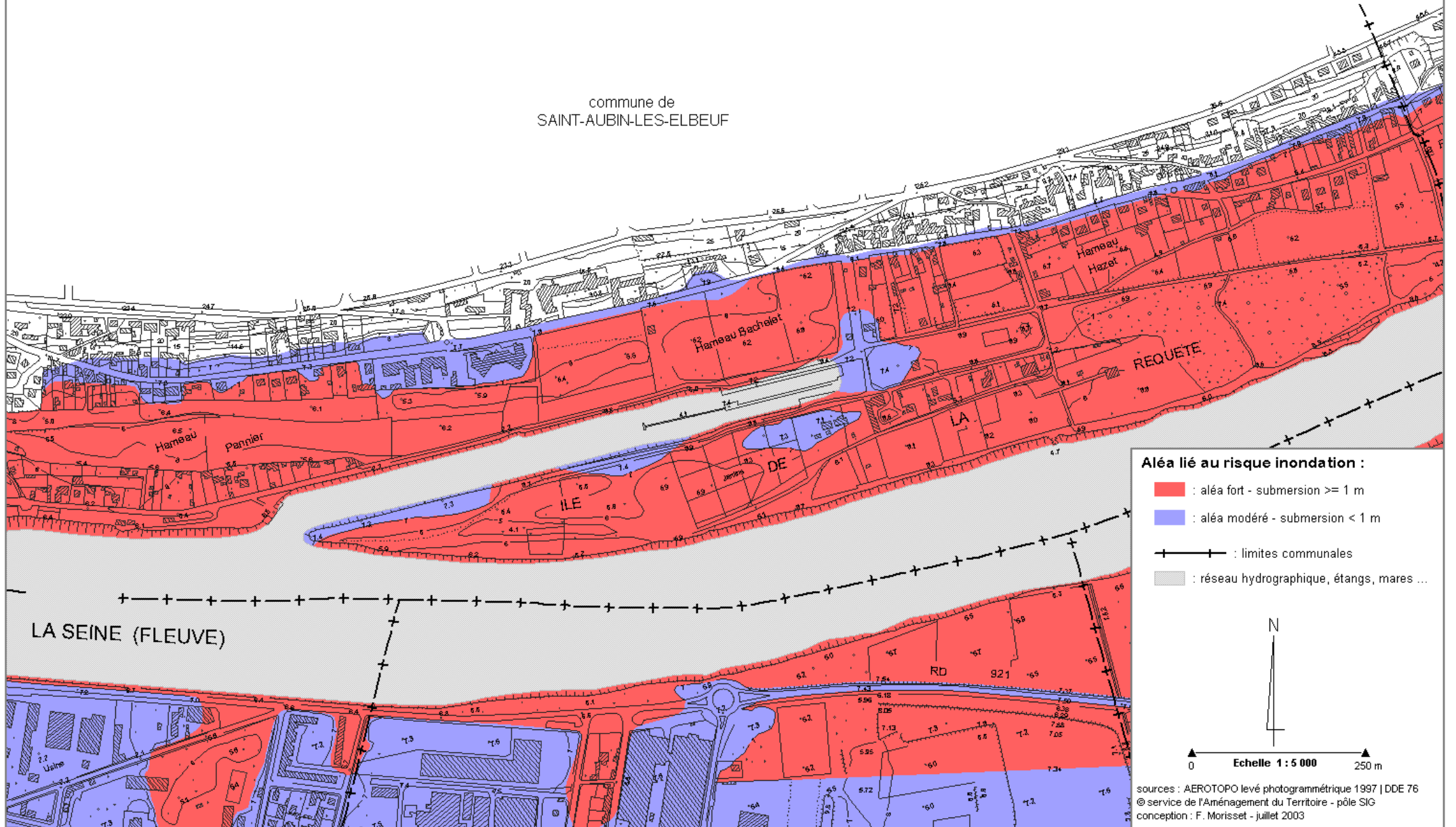
- : aléa fort - submersion ≥ 1 m
- : aléa modéré - submersion < 1 m
- : limites communales
- : réseau hydrographique, étangs, mares ...



0 Echelle 1 : 5 000 250 m

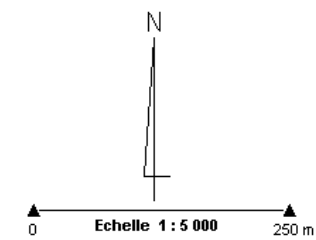
sources : AEROTOPO levé photogrammétrique 1997 | DDE 76
 © service de l'Aménagement du Territoire - pôle SIG
 conception : F. Morisset - juillet 2003

commune de
SAINT-AUBIN-LES-ELBEUF



Aléa lié au risque inondation :

- : aléa fort - submersion ≥ 1 m
- : aléa modéré - submersion < 1 m
- : limites communales
- : réseau hydrographique, étangs, mares ...



sources : AEROTOPO levé photogrammétrique 1997 | DDE 76

 © service de l'Aménagement du Territoire - pôle SIG

 conception : F. Morisset - juillet 2003