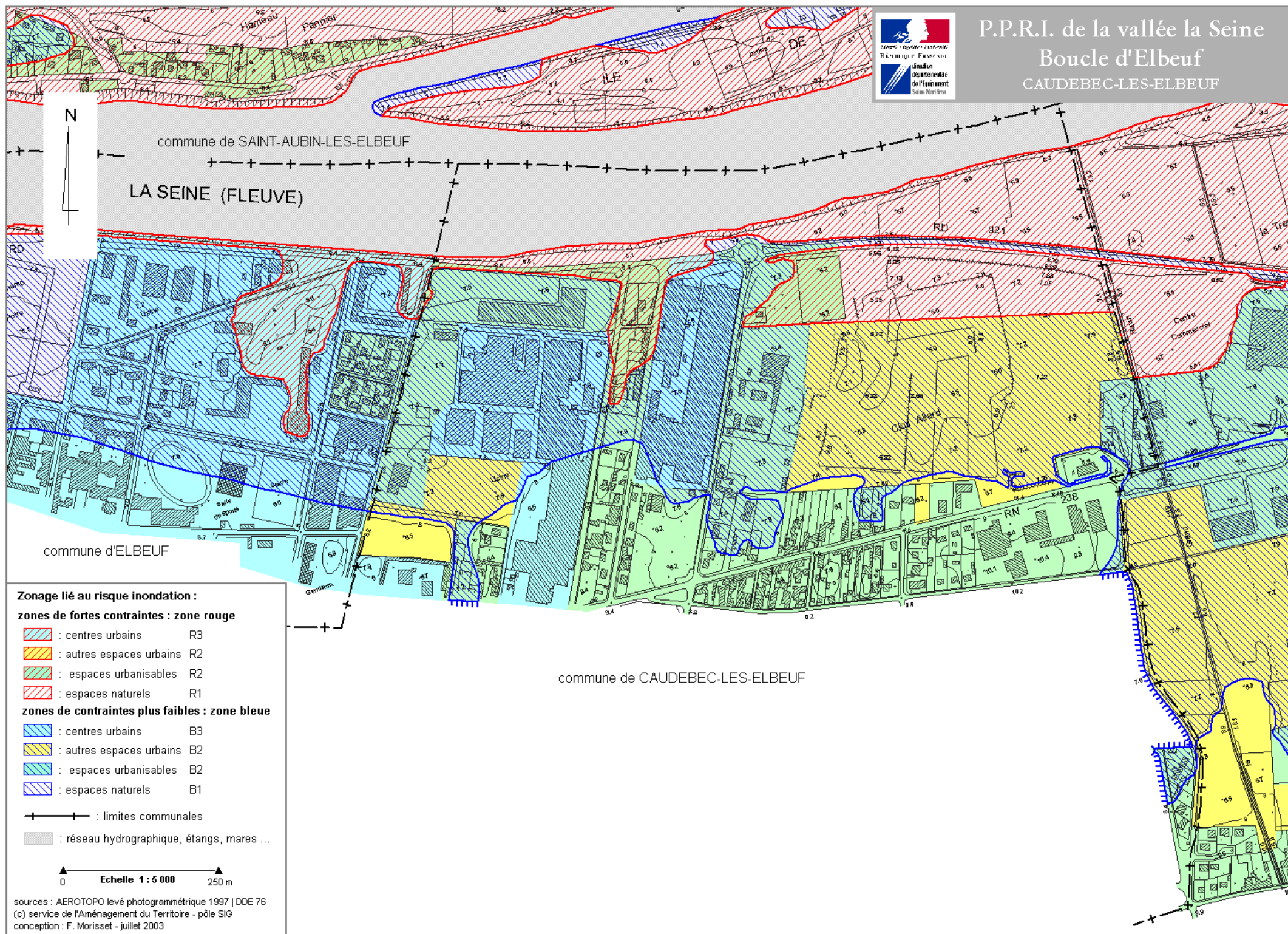




P.P.R.I. de la vallée la Seine  
Boucle d'Elbeuf  
CAUDEBEC-LES-ELBEUF



K:\C-Environnement\B-Risques\_Nature\PPRI\_Elbeuf\Plans au 5000e du 12\_2000 zoom 5000e - juillet 2003

**Zonage lié au risque inondation :**

**zones de fortes contraintes : zone rouge**

- : centres urbains R3
- : autres espaces urbains R2
- : espaces urbanisables R2
- : espaces naturels R1

**zones de contraintes plus faibles : zone bleue**

- : centres urbains B3
- : autres espaces urbains B2
- : espaces urbanisables B2
- : espaces naturels B1

—+—+— : limites communales

■ : réseau hydrographique, étangs, mares ...

0 Echelle 1 : 5 000 250 m

sources : AEROTOPO levé photogrammétrique 1997 | DDE 76  
(c) service de l'Aménagement du Territoire - pôle SIG  
conception : F. Morisset - juillet 2003