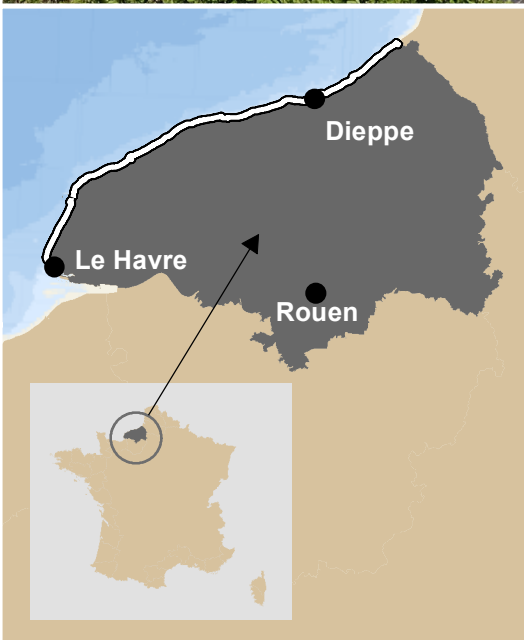




# Le littoral de la Seine-Maritime en mouvement



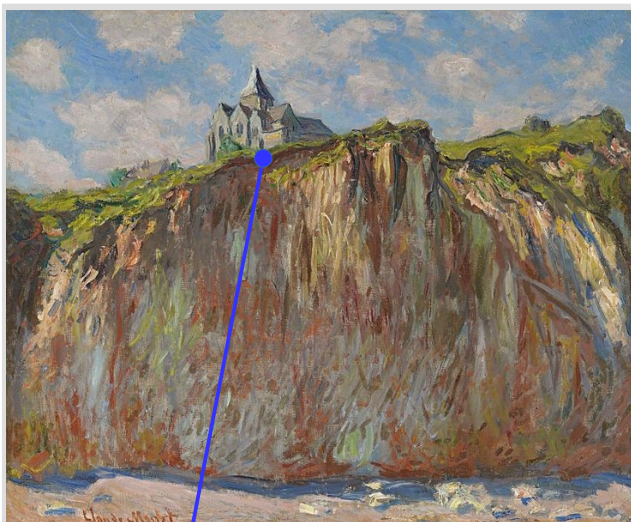


## Les falaises en mouvement

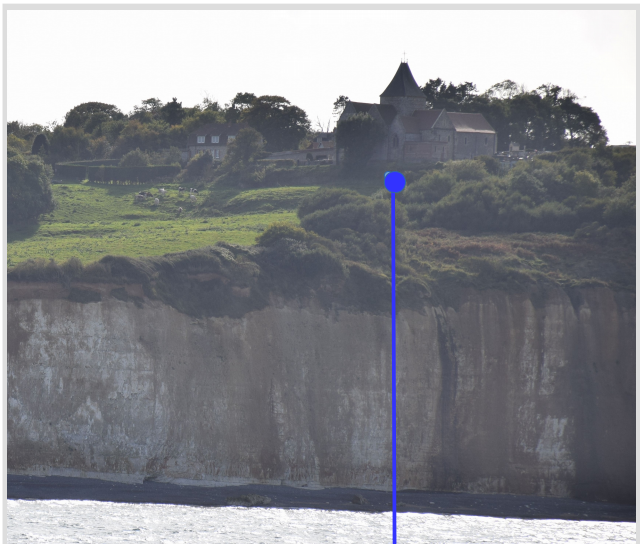


## Le passé pour mieux comprendre le présent

L'imagerie historique (photos aériennes, cartes postales anciennes, peintures etc.) constitue un précieux support de référence et permet parfois de constater des évolutions significatives du littoral.



L'Église de Varengeville, effet matinal  
Claude Monet 1882



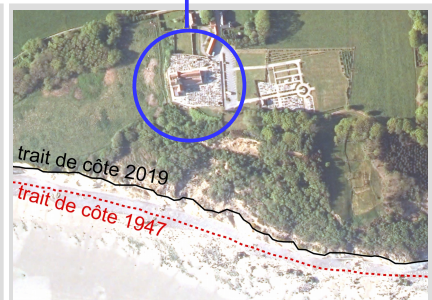
L'église de Varengeville-sur-Mer 2019 – vol drone 2019



Carte de l'état-major - 1820-1866



Photo aérienne - 1947



Ortho littorale V2 - 2014

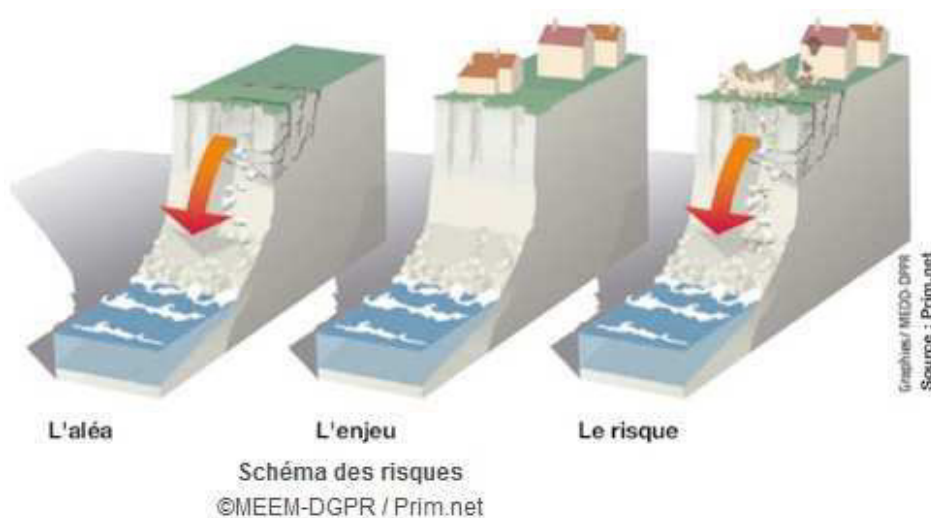


## Des enjeux présents sur le littoral

Le littoral présente divers enjeux, humains, économiques, écologiques, culturels, etc.



Le littoral de la Seine-Maritime est fortement soumis à l'érosion.



Une étude visant à connaître la tendance de l'évolution du trait de côte sur le littoral et estimer les enjeux susceptibles d'être impactés par le recul a été commandée par la DDTM de la Seine-Maritime au Cerema.

## Quelques chiffres

**140 km**

de linéaires de côtes



**46**

communes littorales



**300 000**

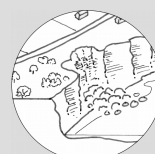
habitants



vivent dans ces  
communes littorales

Le tracé du GR 21 peut être modifié lorsqu'il est impacté par le recul de la falaise.

### Sur le littoral seino-marin



on estime  
une perte

d'environ

**230 ha**

dans 20 ans

**300 ha**

dans 50 ans

**420 ha**

dans 100 ans

## L'évolution du trait de côte est surveillée !



Qu'est-ce que le trait de côte ?

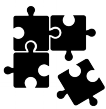
Il est défini en matière de cartographie marine et terrestre, comme la ligne portée sur la carte séparant la terre et la mer. L'évolution de la position du trait de côte permet de rendre compte de la dynamique côtière. (source : Guide PPRL DGPR)



**Le drone est une des technologies qui permet de mesurer et surveiller précisément l'évolution de trait de côte sur certains secteurs à risques.**  
Ces mesures sont effectuées notamment après les tempêtes qui impactent particulièrement la morphologie du littoral.



Vol drone novembre 2019 – Varengeville-sur-Mer



### Appel à contribution !

En vous promenant, contribuez au suivi du littoral !

Si vous observez un éboulement de falaise, participez à la « base de données éboulements » en adressant vos photographies géolocalisées à l'adresse suivante :

[phototheque-geolittoral.nc@cerema.fr](mailto:phototheque-geolittoral.nc@cerema.fr)

(éléments à indiquer dans votre mail : nom et prénom du photographe, date de prise de vue, commune, coordonnées GPS de la photo).



### Pour aller plus loin :

IGN « Remonter le temps » : <https://remonterletemps.ign.fr>

Réseau d'observation du littoral de Normandie et des Hauts-de-France : [https://maps.rolnp.fr/atlas/Approche\\_historique/](https://maps.rolnp.fr/atlas/Approche_historique/)

La Stratégie Nationale de l'Érosion côtière : <http://www.geolittoral.developpement-durable.gouv.fr/strategie-nationale-de-gestion-integree-du-trait-r434.html>

Conservatoire du littoral : <http://www.conservatoire-du-littoral.fr/5-les-sites-du-littoral.htm#menu>

Conseil Régional « Notre littoral pour demain » : <http://www.ird2.org/?foad=notre-littoral-pour-demain>

Conseil Départemental : <https://www.seinemaritime.fr/>

BRGM : <https://www.brgm.fr/>

DREAL Normandie : <http://www.normandie.developpement-durable.gouv.fr/>

Géolittoral : <http://www.geolittoral.developpement-durable.gouv.fr/>

Conception : Cerema Normandie-Centre, janvier 2020 - crédits photos Cerema



### Contacts :

#### Direction Départementale des Territoires et de la Mer de la Seine-Maritime

Service Territorial de Dieppe  
route du Vallon BP223  
76203 DIEPPE CEDEX  
[ddtm-std@seine-maritime.gouv.fr](mailto:ddtm-std@seine-maritime.gouv.fr)  
t 02 35 06 66 00

Service Territorial du Havre  
216 Boulevard de Strasbourg  
76084 LE HAVRE CEDEX  
[ddtm-sth@seine-maritime.gouv.fr](mailto:ddtm-sth@seine-maritime.gouv.fr)  
t 02 35 19 52 52

#### Cerema Normandie-Centre

[geolittoral.geel.dadt.dternc@cerema.fr](mailto:geolittoral.geel.dadt.dternc@cerema.fr)