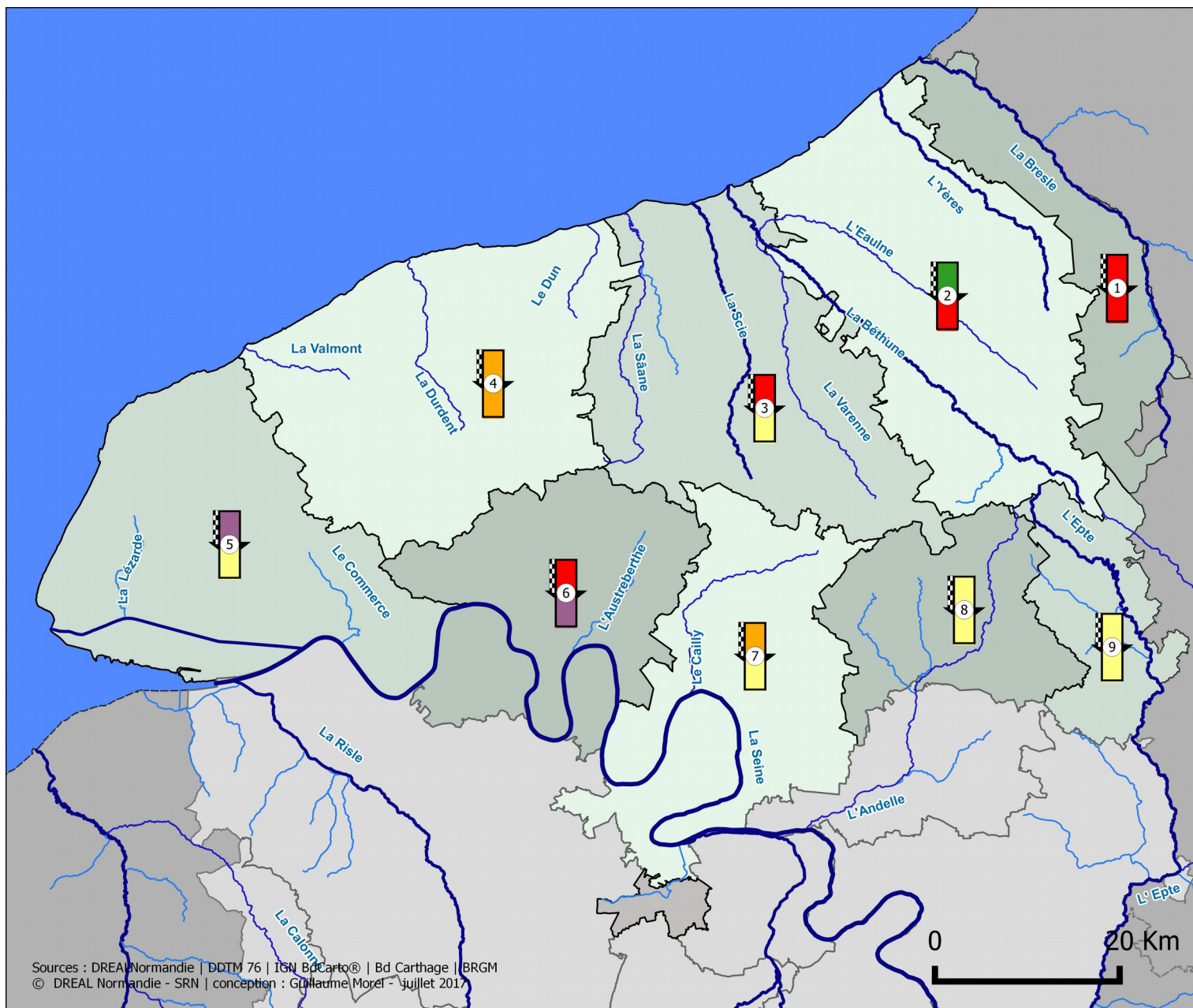


Bulletin de suivi de l'étiage

Département de Seine-Maritime

Situation sur la période du 16/06 au 30/06/2017



Sources : DREAL Normandie | DDTM 76 | IGN Bdcarto® | Bd Carthage | BRGM
 © DREAL Normandie - SRN | conception : Guillaume Morel - juillet 2017

Seuils du suivi sécheresse- département de Seine-Maritime

- Seuil de crise
- Seuil d'alerte renforcée
- Seuil d'alerte
- Seuil de vigilance
- Hors seuil
- Non disponible ou non suivi

- Seuil eau de surface
- Seuil eau souterraine



Dénomination des zones d'alerte			
1	Bresle	7	Cailly - Aubette - Robec - Vallée de Seine
2	Yères - Eaulne – Béthune	5	Étretat - Yport - Pointe de Caux - Commerce – embouchure Seine
3	Saône - Vienne - Scie – Varenne - Arques	6	Austreberthe – Caux Seine – Val des Noyers - Vallée de la Seine
4	Durdent - Dun - Veules - Valmont – Ganzeville	8	Andelle
		9	Epte



Direction régionale de l'Environnement, de l'Aménagement et du Logement
 NORMANDIE

Zones d'alerte	Stations/Piézomètres suivis		Seuil de vigilance	Seuil d'alerte	Seuil d'alerte renforcée	Seuil de crise	Valeurs pour la période			Seuils Atteints	Seuils pour la zone	Situation précédente
							VCN3 (m³/s)	Date d'observation	Qualité de la donnée			
							Hauteur Piézométrique au 15 du mois (m NGF)					
1	Rivière	La Bresle à Ponts et Marais (m³/s)	5,4	4,7	4,4	4	4,31	22/06-24/06	4	AR	AR	AR
	Nappe	Criquières (m NGF)	184,58	183,80	183,38	183,05	183,35			AR		
2	Rivière	La Béthune à Saint Aubin le Cauf (m³/s)	0,89	0,63	0,53	0,46	0,96	21/06-23/06	3,5	-	AR	AR
	Nappe	Saint Aubin le Cauf (m NGF)	21,83	21,46	21,27	21,15	21,26			AR		
3	Rivière	La Saâne à Val de Saâne (m³/s)	0,36	0,26	0,22	0,17	0,21	22/06-24/06	3,5	AR	AR	AR
	Nappe	Tocqueville en Caux (m NGF)	57,56	55,99	54,36	53,69	57,19			V		
4	Rivière	La Ganzeville à Ganzeville (m³/s)	0,52	0,31	0,24	0,19	0,30	24/06-22/06	3	A	A	A
	Nappe	Veauville les Quelles (m NGF)	53,66	52,06	51,03	50,63	52,03			A		
5	Rivière	Le Commerce à Gruchet le Valasse (m³/s)	0,13	0,099	0,085	0,075	0,07	19/06-21/06	4	C	C	C
	Nappe	Les Trois Pierres (m NGF)	29,10	28,05	27,39	27,27	28,27			V		
6	Rivière	L'Austreberthe à Saint Paër (m³/s)	1,4	1,1	1	0,75	0,98	24/06-26/06	3,5	AR	C	C
	Nappe	Motteville (m NGF)	123,12	122,09	120,92	120,25	120,13			C		
7	Rivière	Le Cailly à Fontaine le Bourg (m³/s)	0,47	0,35	0,3	0,27	0,31	20/06-22/06	3,5	A	A	A
	Nappe	Rocquemont (m NGF)	140,87	136,76	133,94	132,99	137,50			V		
8	Rivière	L'Andelle à Vascoeuil (m³/s)	2,7	2,2	2	1,82	2,53	20/06-22/06	4	V	V	V
	Nappe	Farceaux (m NGF)	100,56	98,59	97,21	96,57	99,94			V		
9	Rivière	L'Epte à Fourges (m³/s)	5,4	4	3,5	3,1	4,92	24/06-26/06	4	V	V	V
	Nappe	Farceaux (m NGF)	100,56	98,59	97,21	96,57	99,94			V		

Commentaires :

Concernant les eaux superficielles, pour cette quinzaine, les débits de base - observés majoritairement en milieu de période - sont :

- stables sur la Saâne, la Ganzeville et le Commerce;
- en baisse sur la Bresle, la Béthune, l'Austreberthe, le Cailly, l'Epte et l'Andelle.

Ces baisses engendrent quatre nouveaux franchissements de seuils :

- sur la Bresle et l'Austreberthe avec des valeurs inférieures au seuil alerte renforcée ;
- sur l'Epte et l'Andelle avec des valeurs inférieures au seuil de vigilance.

Les autres dépassements de seuils sont sans changement par rapport à la quinzaine précédente :

- vigilance pour l'Austreberthe;
- alerte pour la Ganzeville et le Cailly;
- alerte renforcée pour la Saâne;
- crise pour le Commerce.

De plus, les valeurs observées sur la Béthune (proches du seuil de vigilance) pourraient rapidement franchir au moins un des seuils en cas de poursuite de la période sèche.

Concernant les eaux souterraines, les indicateurs au 30 juin sont les mêmes que pour la situation précédente

Tous les piézomètres de référence continuent d'afficher des valeurs inférieures aux seuils de suivi (4 en vigilance, 1 en alerte, 2 en alerte renforcée et 1 en crise).

Ce bulletin est réalisé par l'Unité Hydrologie Hydrométrie Est du Service Ressources Naturelles de la DREAL Normandie.
 Contacts : Claude GIRARD / Stéphane HELOUIN : hydrometrie.sre.dreal-haute-normandie@developpement-durable.gouv.fr

Ce bulletin est disponible sur le site de la DREAL

Informations sur la qualité de la donnée:

La colonne « qualité de la donnée » correspond à un indice de confiance des débits calculés. Celui-ci est basé d'une part sur la qualité intrinsèque de la station à l'étiage et d'autre part sur la date du dernier jaugeage effectué sur cette station. Il varie entre 1 (donnée peu fiable, susceptible d'être corrigée) et 5 (donnée de bonne qualité peu susceptible d'évoluer). La DREAL Haute-Normandie veille à améliorer continuellement la qualité de la donnée.

Source:

